

GÉPAJÁNLAT ERDÉSZETEKNEK

ÉS MEGÚJULÓ ENERGIA FELHASZNÁLÁSI CÉLOKRA!



Tudjuk, hogy Ön három dolgot keres, amikor a Valtra-t választja

1. hogy megbízható legyen, minden nap, az év elején és az év végén is biztonsággal számíthatson rá.
2. hogy könnyen lehessen használni a kemény munkavégzések során is.
3. hogy alacsony legyen az üzemeltetési költsége.



MI MÁR TUDJUK, HOGY NEM VÉLETLENÜL LETT A NAGY TESTVÉREKHEZ HASONLÓAN DÍJAZOTT TRAKTOR 2017-BEN.



TELJESÍTMÉNY KATEGÓRIA: 100-130 LE

Ezek azok a követelmények, amelyek alapján megtervezték és megépítették az

5. generációs A szériát

Erdészetekbe ideálisan használható új telepítések sorművelésére, gödörfúrásra.

Manőverező képessége, motorház kialakítása a legjobb homlokrakodós traktorra teszi.

Kiváló a terepjáró képessége ezért kiközéltő kocsit vontatására is alkalmas - profi társ.

98 literes hidraulika szivattyúja kategóriájában kiemelkedő.

TELJESÍTMÉNY KATEGÓRIA: 75-130 LE

RENDELHETŐ ERDÉSZETI OPCIÓK:

- erdészeti köpenyezés

G széria

Fürge, agilis

2020-ban Az Év Traktor és Red Dot Award díj. Nem véletlenül! Vevőink igényeire a G Széria adja meg a választ. Kicsi, kompakt mérete és fordulékonyasága révén számos feladatra befogható traktor.

A G-s már csoportonként 6 powershifttel rendelkezik, és kérhetjük a mellső híd rugózást is. Komfortossága, egyszerű kezelhetősége miatt mindenki szereti!

Hitech, Active, Versu felszereltségben rendelhető. Az N-eshez képest kisebb fülkéje révén könnyebben elférünk az erdőben, de mégsem kell lemondjunk az N-es kényelméről. Nagyon jó tömeg /teljesítmény aránnyal kitűnő kiszolgáló traktor.

Erdészetekben főként telepítések művelésére, szállításra, homlokrakodózásra, csőlőzésre ajánljuk.



TELJESÍTMÉNY KATEGÓRIA: 135-185 LE

RENDELHETŐ ERDÉSZETI OPCIÓK:

- erdészeti köpenyezés
- haspáncélozás
- Twin Trac Quick steer-rel
- segédalváz daru alkalmazáshoz
- erdészeti fülke
- acél üzemanyagtank

NÉGY SEBESSÉGVÁLTÓ ÉS HIDRAULIKA KIALAKÍTÁSI LEHETŐSÉGET AJÁNL AZ ÚJ N SZÉRIA: ACTIVE, HITECH, VERSU, DIRECT



TELJESÍTMÉNY KATEGÓRIA: 140-230 LE

A VALTRA T TRAKTOROKRA RENDELHETŐ ERDÉSZETI OPCIÓK:

- erdészeti köpenyezés
- haspáncélozás
- Twin Trac Quick steer-rel
- segédalváz daru alkalmazáshoz
- erdészeti fülke
- acél üzemanyagtank

Mokány Mindenés

A Valtra N teljesen új fejlesztésű traktor, kategóriája legjobb tulajdonságait ötvözi. A világ legerősebb 4 hengeres traktora. Multifunkcióssá számtalan megújult felszereltsége teszi. A Vevők választhatják meg a teljesítményt és az opciós lehetőségek közül saját egyedi igényeiknek megfelelően öltöztethetik fel az alap Hitech 5 modelleket vagy pedig a kategória verhetetlen Direct traktorát. Az új N traktor már Common Rail motorral, és SCR technológiával szerelt.

Az új N Széria a Valtra gyártásfilozófiáját tárja elénk. Minden részegység a tervezéstől a gyártásig egy gyárban valósul meg, beleértve a motort, alvázat, sebességváltót, hajtásláncot, hátsó hidat, hidraulikát, fülkét és a burkolatokat. Természetesen egyéb beszállítók is szerepet kapnak, ezek a beszállítók munkaterületük legjobbjai.

Az N Széria erdészetekben univerzális traktor, főként telepítések sorközművelésére, szállításra, zúzásra, rakodási munkákra alkalmazható. Kompakt méret, jó tömegteljesítmény arány, könnyű kezelhetőség, alacsony fenntartási költségek jó manőverező képesség, nagy üzemanyag tartály kis fordulókör, rövid orrész jellemzi.

N széria

T széria

Főállásban az erdészekért

Az új generációs Valtra T Széria megalkotásánál a főállású mezőgazdasági és erdészeti vállalkozók és szolgáltatók elvárásait vették figyelembe. Ezekben a nagyszerű traktorokban a hagyományosan erős Valtra konstrukciót találjuk, és az a la carte rendszer alapján tudjuk a traktorunkat összeállítani. A T Széria mindegyike gazdaságos 6 hengeres, Common Rail+ SCR technológiás Agco POWER erőforrással ellátott.

A legújabb fejlesztéseket testesíti meg az új T Széria, ez teszi a piac vezető traktorává ebben a teljesítmény kategóriában. Megnövekedett a tengelytáv, kivételesen nagy hatékonyságú első kerék hajtás.

Négy sebességváltó és hidraulika kialakítási lehetőséget ajánl az új T Széria: HiTech, Active, Versu, Direct.

MONDJA EL NEKÜNK MILYEN TRAKTORT SZERETNE, ÉS MI ÖSSZE FOGJUK AZT ÁLLÍTANI - ÖNNEL EGYÜTT.



S széria VALTRA

Amikor nagy kell

A Valtra traktorgyár bemutatta a nagy teljesítmény kategória traktorát, az új S szériát, melyet a mezőgazdasági szolgáltatók és nagy vállalkozások igényei alapján fejlesztettek, melyet messzemenően komfortos fülke és nagy teljesítmény jellemző. Az új S szériában 5 modellt találunk, 270 és 400-lóerő közötti teljesítménnyel.

Az S traktorok erőforrása az AGCO POWER (korábbi Sisu Diesel) 8.4CTA-4V motor, erőátviteli részek közül kiemelhetjük a fokozatmentes AVT (AGCO Variable Transmission) sebességváltót.

Az S széria vonó ereje, kihelyezett szelep- és emelőmű vezérlése lehetővé teszi akár a legbonyolultabb és legnagyobb munkagépek könnyű üzemeltetését is. A hátsó emelőmű akár 9,6 tonnás emelőképeségű. A traktor alaptömege 10.300 kg, pótsúlyok alkalmazásával 14.320 kg-ot, ikerkerékek használatával 17.640 kg-os tömeget is elérhetjük.

TELEJESÍTMÉNY KATEGÓRIA:
270-400 LE

RENDELHETŐ ERDÉSZETI OPCIÓK:

- Twin Trac Quick Steer-rel
- erdészeti köpenyezés
- haspáncélozás

Egyedi igényeknek megfelelően szereljük fel az erdészeti kialakítású Valtra traktokat



ERDÉSZETI FÜLKE BELÜLRŐL

ERDÉSZETI GUMIROZÁS

TWIN TRAC HÁTRAMENETI KORMÁNYZÁS

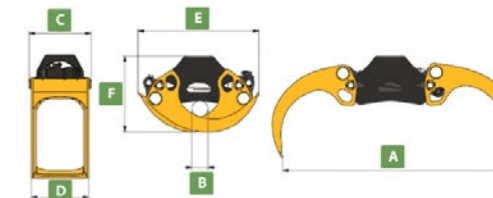
ERDÉSZETI OPCIÓK VALTRA TRAKTOROKHOZ

KESLA ERDÉSZETI DARUK ÉS KIKÖZELÍTŐ KOCSIK

DARUK ÉS PÓTKOCSIK • Több mint 40 éves gyártási tapasztalat áll a KESLA mögött. A világ szinte minden országában találkozhatunk a KESLA erdészeti gépekkel. Több mint negyven éves gyártási tapasztalata alapján a Kesla megfelelő válaszokkal tud szolgálni a technikai kihívásokra és a vevők igényeinek megfelelő gépeket tud előállítani. Ezen tudásra és ismeretanyagra alapozva gyárt darukat, rönkszállító pótkocsikat, erdészeti kitermelő célgépeket és ágaprítókat. A legszélsőségesebb viszonyok között is a

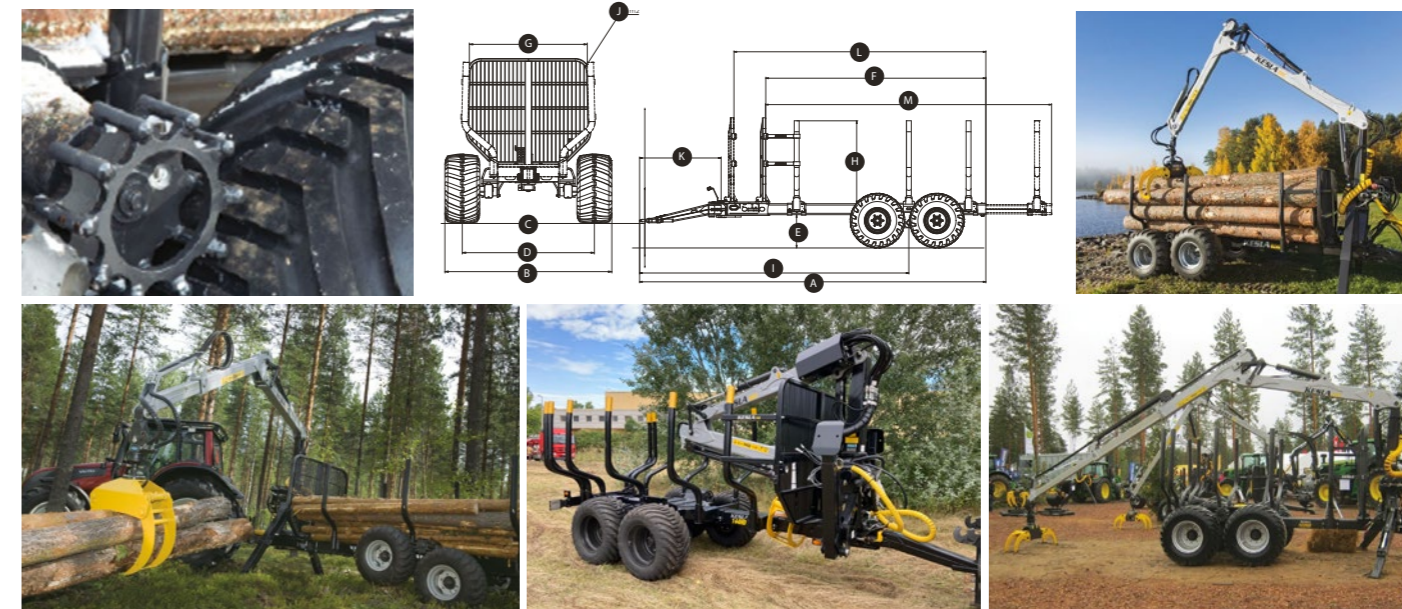
számtalan egyedi munkafolyamatnak leginkább megfelelő, üzembiztos gépeket ajánl Önnek. A rönkkitermelés és szállítás célgépeit gyártja a vásárlók legmagasabb minőségi követelményeinek megfelelően a legszigorúbb gyártástechnológia mellett. Ügyfeleink biztosíthatva lehetnek termékeink legjobb minőségéről, ami mögött kitűnő alkatrész ellátás, szervizhálózat és szervizellátás áll. A verhetetlen KESLA márkanév biztosítja Önt arról, hogy a gépesítés maximálisan találkozzon az egyedi elvárásaival.

	DARUK									
	202T	203T	204T	303	314	314T	305	305T	316	316T
Maximális kinyúlás, (m)	6,15	6,7	6,8	6,8	7,1	8,7	6,9	8,5	7,2	8,8
Toldat hossza (m)	1,2	1,4	1,65	1,64	1,8	2*1,7	1,8	2*1,7	1,8	2*1,7
Hasznos emelőerő, 4m-en, kNm	24,6	27	31	42	59	59	65	65	80	80
Emelési képesség rotátor és rönkfogó nélkül 4 m-en (kg)	425	690	795	795	1165	1065	1290	1150	1540	1360
Emelési képesség teljes kinyúlásnál, (kg)	275	405	410	410	620	440	720	490	840	530
Elfordulási szög	420					380				
Alap rönkfogó	ProG20					ProG26				
Rönkfogó tömege, kg	70	70	70	70	110	110	110	110	110	110
Rönkfogó legnagyobb nyílása (cm)	124					132				
Ajánlott olaj mennyiség (l/perc)	30-50				40-70			50-80		
Ajánlott olaj mennyiség LS (terhelés érzékelős rendszer esetén) (l/perc)				100-120	100-130	100-130	110-140			
Tömeg (kg)	900	1030	1095	885	980	1080	1260	1370	1445	1570
Ajánlott pótkocsi	114 HD					124 HD, 144 HD				



	RÖNKFOGÓK		
	ProG20	ProG26	ProG28
Tömeg, kg	70	130	170
Befogható terület, m²	0,18	0,24	0,27
Szorító erő, kN	7	11	13
Maximum teherbírás, kg	1500	2000	3000
A	1235	1315	1610
B	65	80	100
C	320	404	480
D	298	377	442
E	670	810	890
F	470	530	580

	PÓTKOCSIK													hasznos terhelés, t	rakfelület, m²	Tömeg, kg
	A	B	C	D	E	F	G	H	I	J	K	L	M			
114HD	6078	2275	2241	1175	615	3794	1658	1385	4861	2	1480	4370	4334-4989	9	2	1960
124HD	6327	2458-2589	2414-2512	1991	652-750	4029	1947	1520	4840	2,6	1480	4609	4469-4960	10	2,6	2836
144HD	6327	2458-2589	2414-2512	1991	652-750	4029	1947	1520	4840	2,6	1480	4609	4469-4960	12	3,2	2737
Kerékhajtás	gumiköpeny külső meghajtása csillagkerékkel, ami a traktor hidraulikájáról kapja az olajat															



seppi m.

THE BEST FOR FARM & FOREST

világviszonylatban is vezető helyet foglal el ebben a speciális felhasználású gépek gyártásában.

A nagy múltú olaszországi gyárat 1939-ben alapította Max Seppi. A vállalkozás a mai napig a Seppi család tulajdonában van, 1970 óta kizárólag csak szárzúzókat és erdészeti zúzógépeket gyárt. Jelenleg nem csak Európában, hanem

Több évtizedes tapasztalatú szakosodott fejlesztő részleg, modern gyártástechnológia, közvetlen kapcsolattartás segíti a SEPPI gyárat abban, hogy kimagasló minőségű és piacképes terméket állítson elő Önnek. A legmostohább körülmények között végzik a termékek tesztelését, mielőtt a szériagyártás megkezdődik. Bízhat a névben, a SEPPI zúzók a legkeményebb körülmények között is megállják helyüket. Strapabíró, erős kialakítású, a felhasználási célnak kifogástalanul megfelelő, alacsony költségekkel üzemeltethető gépeket tudunk ajánlani, bármilyen igénye is legyen!

Vízszintes tengelyű szár- és nyesedékzúzók

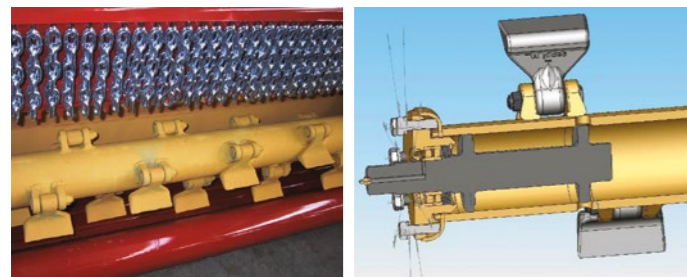
Felhasználási területek: Elgazosodott parcellák, árokpartok, gyümölcsösök, nádasok, erdészeti csemetekertek zúzási feladatai.

Típustól függően: 3-11 cm zúzható anyagátmérő, 30-tól 200 LE-s traktorokhoz, tömeg 270-1880 kg között. Munkaszélesség 105-350 cm között.

Modelltől függően front, hátsó vagy akár hátrameneti kormányzással történő alkalmazás, hidraulikus kitolás.

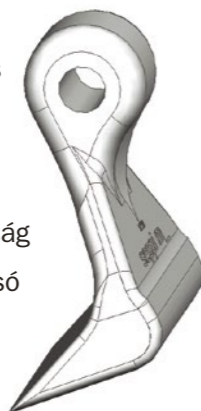
ROTOR

- Erős vágás: fordulat kb. 2000 f/perc
- Edzett acél garantál stabilitást akár széles gép esetén is.
- Vibráció mentesség: köszönhető a számítógép vezérelt centírozásnak
- Rotor: átmérő típustól függően akár 193 mm, falvastagság: 14 mm-ig



KALAPÁCSOK

- Spirálisan elhelyezett kalapácsok a magas vágási minőség a folyamatos terhelésből adódóan
- A Seppi kalapácsok önélezősek, szabadalommal védettek
- Erős kialakítás, nagyfokú kopásállóság
- Speciális kialakítás: szög, nyak, hátsó anyag többlet
- Edzett acél ötvözetből készültek



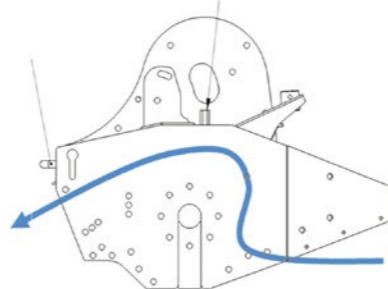
ÁLLÓ KÉSSOR

- A két sor álló késsor teszi lehetővé a finomabb aprítást. Így 3 helyen történik az aprítás. Először a talajon, kétszer az állókéseken. Edzett acél ötvözetből.



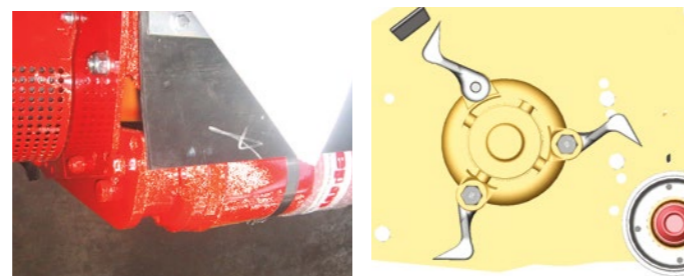
ZÚZÓ LÉGÁRAMLÁSA

- Minimális távolság a rotor és ház között
- A rotor légáramot fejleszt. Ebben a légáramban halad az anyag
 - » legjobb vágási minőséget ad
 - » akár a letaposott fűvet is megemeli a földről



TÁMGÖRGŐ

- Viseli a gép tömegét munka helyzetben. A ház stabilitását növeli.
- Tiszta marad, mert a kalapácsok folyamatosan tisztítják
- Erős csapágyazása miatt akár forduláskor is folytathatjuk a zúzást.



Erdészeti zúzók

Robosztus kialakítású gépek a vágástéri hulladék, gyümölcsös nyesedék, álló bozótos zúzására. Típustól függően: 12-60 cm zúzható anyagátmérő, 60-tól 500 LE-s traktorokhoz, tömeg 1.000-5.000 kg között. Munkaszélesség 125-300 cm között.

Főként hátrameneti kormányzással történő alkalmazás.



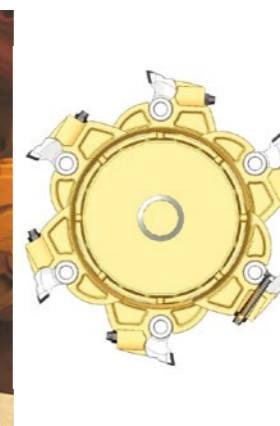
Minden részlet a tartósságot szolgálja.



FC pásztakészítő



Fix késs rotor nagyobb átmérőjű fákhoz, ill. felszín alatti munkavégzéshez.



Kotrógépekre szerelhető zúzó





KRAMER
on the *safe* side

Egy KRAMER minden munkafolyamathoz tökéletes választás



A KRAMER HOMLOKRAKODÓK KONCEPCIÓJA

Miért osztanánk ketté, ami összetartozik?

A Kramer rakodógépek egy egyedi rendszerrel rendelkeznek, ami a **fix alváz** kialakításán alapul. A fix alváz kivétel mellett egy **összekerék kormányzás** társul a kiváló kormányozhatóság érdekében, amit a **fokozatmentes hidrosztatikus hajtás** egészít ki. Az extrém fordulékonyág mellett a másik fontos tulajdonsága ennek a rendszernek a **konstans rakodási képesség**. Ennek a felépítménynek köszönhetően nem mozdul el a kormányzás hatására a tömegközéppontunk ezáltal nem csökken a rakodási képességünk teljesen alátért kerekek estében sem. Ahogy minden gépnél, úgy ezeknél is a KRAMER gyár fontos hangsúlyt fektet a biztonságra, ennek alapja a fix alváz kialakítás. A rakodógépeket **gém lengéscsillapítással** szerelik a kényelmesebb közlekedés és üzemeltetés érdekében. **3 féle gémkialakítás** közül lehet választani a saját igények szerint: sztenderd, hosszított, teleszkópos. A gyors adaptercserét a **hidraulikus eszközbiztosítás** teszi lehetővé.

TELESZKÓPOS RAKODÓGÉPEK FŐBB ELŐNYEI

Robosztusság és egyedi felszereltség 13 méretkategóriában

A Kramer teleszkópos rakodók erdészeti felhasználása jelentette az egyik legnagyobb kihívást a fejlesztői munkák során. Fontos hangsúlyt fordítottak a csavarodásnak tökéletesen ellenálló, **robusztus alváznál**, amely a zárt konstrukciójának és vastag anyaghasználatának köszönhetően nagy terhet is biztonságosan képes megemelni. Sok anyagot minél kevesebb idő alatt megmozgatni, erre a célra készítjük a Kramer teleszkópos rakodókat. A kényelmes kezelés mellett a kezelősegítő **„Smart Handling”** rendszer biztosítja a hatékony és pontos anyagmozgatást. A rendszer három üzemmódot kínál annak érdekében, hogy a kezelőt minden helyzetben

segíteni tudja. Ezen túlmenően a gép alapfelszereltségként kínál egy finoman, **fokozatmentesen működő meghajtást**, amelyik erőmegszakítás nélkül képes álló helyzetből a maximális sebességre gyorsítani. A gépek fel vannak szerelve egy **adapter visszavezető automatikával**, valamint egy **rázó funkcióval**, annak érdekében, hogy a rakodóciklusokat még jobban le lehessen rövidíteni. A teleszkópos rakodók kényelmét segíti elő a **gém lengéscsillapítása**, a gyors rakodási ciklusokat pedig a **hidraulikus eszközbiztosítás**. A gépek hosszú élettartamáról pedig a **központi automata zsírzó** rendszer gondoskodik.

