

ZAXIS-7 sorozat

HITACHI

Reliable solutions

ZAXIS210 / 225us / 225USR



HIDRAULIKUS LÁNCTALPAS KOTRÓGÉP

Modellkód : ZX210LC-7 / ZX210LCN-7

Motor névleges

teljesítménye : 128,4 kW (ISO 14396) /
122 kW (ISO 9249)

Üzemi tömeg : 21 900 – 23 900 kg

Kanál (ISO púpozott) : 0,51 – 1,20 m

Modellkód : ZX225US-7

Motor névleges

teljesítménye : 128,4 kW (ISO 14396) /
122 kW (ISO 9249)

Üzemi tömeg : 24 800 – 29 100 kg

Kanál (ISO púpozott) : 0,51 – 1,20 m³

Modellkód : ZX225USR-7

Motor névleges

teljesítménye : 128,4 kW (ISO 14396) /
122 kW (ISO 9249)

Üzemi tömeg : 24 800 – 25 800 kg

Kanál (ISO púpozott) : 0,51 – 1,20 m³

Az Ön kezében van az irányítás

A legújabb Hitachi-kotrógépek tervezésének középpontjában Ön állt. Az előző generációs munkagépek folyamatos fejlesztése érdekében arra összpontosítottunk, hogy még jobb élményt nyújthassunk munkagépeink kezelői számára a fülkében.

Figyelembe vettük azokat a kihívásokat, amelyekkel egy sikeres vállalkozás tulajdonosaként kell szembenéznie. Kiemelt hangsúlyt fektettünk azokra a lehetőségekre is, amelyekkel a munkagép teljes életciklusa során támogathatjuk ügyfeleinket.

Azáltal, hogy a Zaxis-7 termékcsalád középpontjába helyeztük, az Ön kezébe adjuk az irányítást – a munkaterület és a flottája felett egyaránt. Ha pedig partnerkapcsolatra lép velünk, segítünk megvalósítani elképzeléseit.





Tartalom



Ön irányítja a vállalkozását

8. Növelje a nyereségét



Az Ön kezében van a kényelme

10. Érezze a különbséget



Ön irányítja a környezetét

12. Nagyobb biztonság



Az Ön kezében vannak az eszközök

14. A munkaidő megnövelése



Az Ön kezében van a flottája

16. Kezelje, ellenőrizze a munkagépét



Az Ön kezében van a munkaidő szabályozása

18. Védje a befektetését



Az Ön kezében van a teljesítménye

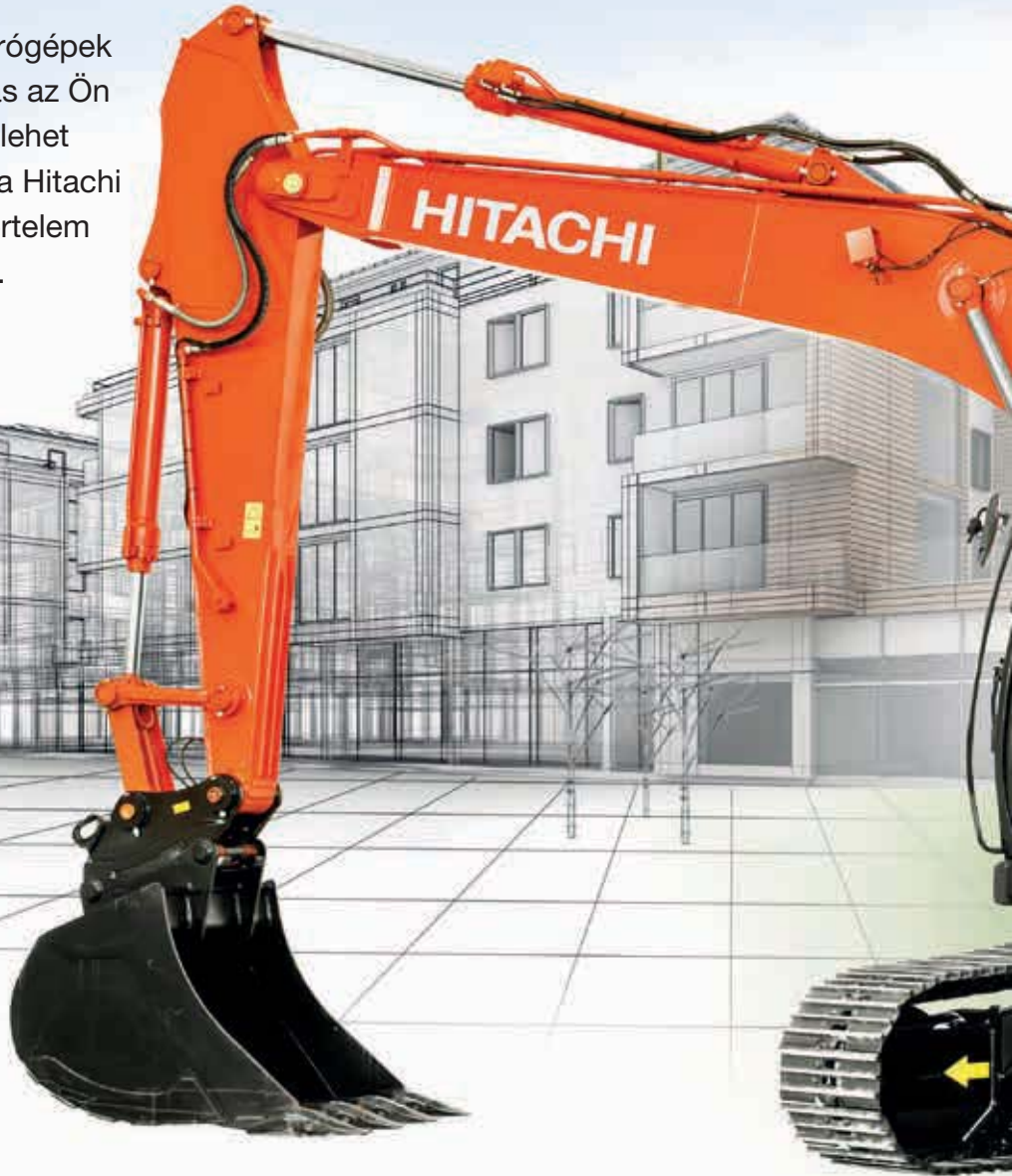
20. Hozzon ki többet munkagépeiből

Teljes irányítás



A kibővített fülkebelső gondoskodik a kényelmesebb munkakörnyezetről.

Az új Zaxis-7 közepes méretű kotrógépek termékcsaládjával minden irányítás az Ön kezében összpontosul, így biztos lehet a munkagép teljesítményében és a Hitachi által biztosított technológiai szakértelem és szolgáltatások támogatásában.



Az érzékelők folyamatosan figyelik az olajat, és hozzájárulnak a megelőző karbantartáshoz, ami elősegíti az állásidő csökkentését.



A ConSite Pocket App segítségével távolról kezelheti és felügyelheti a flottáját.



Az olyan opciók, mint a Hitachi szerelékvezérlő rendszerei lehetővé teszik a kotrógép teljesítményének növelését.



Az integrált konzol- és ülésfelfüggesztés jobb vezérlést biztosít, és segít a fáradtság csökkentésében.



Az Aerial Angle kamerarendszernek és az új LCD-kijelzőnek köszönhetően kiváló a munkaterület láthatósága.



A ZX225US-7 a méretkategóriájában a legkisebb hátsó fordulási sugárral rendelkezik (1 680 mm).



A kijelzőn látható ECO mérő jelzi, hogyan csökkenthető még tovább az üzemanyag-fogyasztás, és ezáltal a költségek.



Az alkatrészekhez való jobb hozzáférés biztosítja a gyorsabb és egyszerűbb karbantartást.



A továbbfejlesztett TRIAS III hidraulikus rendszer csökkenti az üzemanyag-fogyasztást, és növeli a hatékonyságot.



1

2

3

4

16

5

15

6

13

7

14

8

9

HITACHI

10

11

12

Vezérlési zóna

A Zaxis-7 kotrógépek kifinomult fülkéjének továbbfejlesztett kényelmi és biztonsági funkciói könnyedén elérhetők, így lehetővé teszik a könnyű, fáradtság nélküli és termelékeny munkát.

- 1** A párhuzamosan összekötött ablaktörlők megnövelt törlési területe jobb kilátást biztosít a nehéz munkakörülmények között.
- 2** A légkondicionálás és a hangrendszer egyszerűen vezérelhető a kijelzőn keresztül.
- 3** Az alacsony tükröződésű, színes, 8 hüvelykes LCD-kijelző könnyedén leolvasható és navigálható.
- 4** Az USB-aljzatnak és az okostelefon-tartónak köszönhetően mindig elérhető maradhat.
- 5** Az italtartó könnyedén leválasztható a tisztításhoz.
- 6** Kiegészítő joystick vezérlőkarok a fáradtságmentes munkavégzés érdekében.
- 7** Az ergonomikus kialakítás révén kényelmesen férhet hozzá a kezelőszervekhez.
- 8** A Bluetooth® segítségével kéz nélkül folytathat hívásokat, a DAB+ rádióval pedig zenét hallgathat a rádió munka közben.
- 9** A többfunkciós vezérlőpanellel egyszerűbb az üzemeltetés.
- 10** A továbbfejlesztett hangszigetelésnek köszönhetően ez az egyik legcsendesebb fülke a piacon.
- 11** A felhasználóbarát tároló rekeszek segítenek rendezetten és tisztán tartani a munkahelyét.
- 12** A kabátakasztók gondoskodnak a személyes tárgyairól.
- 13** A konzol egyérintéses állítókarjának köszönhetően kényelmesen és optimális helyzetben dolgozhat.
- 14** Az integrált konzol- és ülésfelfüggesztés jobb vezérlést biztosít, és segít a fáradtság csökkentésében.
- 15** A megnövelt lábtér tágasabbá teszi a fülkét.
- 16** Az optimális pedálrendezés csökkenti a fáradtságot.



Az ergonomikusan kialakított kezelőszervekkel és kapcsolókkal egyszerű az üzemeltetés.

Balra: a ZX225US-7 és a ZX225USR-7 tágas fülkéje.



A Bluetooth®-kapcsolatnak köszönhetően kihangsóítóval folytathat hívásokat munka közben.



Növelje a nyereségét

Vállalkozásának sikere az építőipari munkagépek megbízhatóságától és hatékonyságától függ. A Hitachi legújabb Zaxis-7 közepes méretű kotrógépeivel a legkiválóbb minőségre, a legmagasabb szintű üzemeltetési kényelemre és csökkent üzemeltetési költségekre számíthat, amelyek mindegyike pozitív hatással lesz a nyereségességre.

A Stage V szabványnak megfelelő munkagépek hatékony üzemanyag-gazdálkodásának köszönhetően számíthat nyereségessége növekedésére. A lenyűgöző külsejű ZX210-7, ZX225US-7 és ZX225USR-7 kotrógépekkel a korábbi modelleknél akár 11%-kal alacsonyabb üzemanyag-fogyasztást is elérhet.

A Hitachi iparágvezető hidraulikus rendszere, az új TRIAS III biztosítja, hogy minden alkalmazás esetén elérje ezt a hihetetlen teljesítményszintet. Kiemelkedő hatékonysága főként a rakodási és a nehéz ásási műveletek során érezhető.

A vadonatúj ECO mérővel a kezelők az üzemanyag-hatékonyságot is szabályozhatják – és csökkenthetik a költségeket is. Ez egyértelműen látható a többfunkciós, színes, nyolchüvelykes LCD-kijelzőn.

A Zaxis-7 kotrógépek rendkívüli sokoldalúságának köszönhetően ráadásul számos különböző projekten dolgozva is növelheti nyereségességét. Bármilyen munkaterülethez kiválaszthatja a megfelelő specifikációjú gépet, például egy- és 2 részes gémmel felszerelt, illetve hosszú (LC) és keskeny (LCN) alvázis modelleket az optimális stabilitás vagy a könnyű szállítás érdekében. Ráadásul a ZX225US-7 a kategóriájában a legkisebb, 1 680 mm-es hátsó fordulási sugárral, valamint opcionális tolóappal is rendelkezik. A továbbfejlesztett munkaeszköz-támogató rendszer kijelzőn való használatával gyorsan válthat a különböző munkaeszközök között.

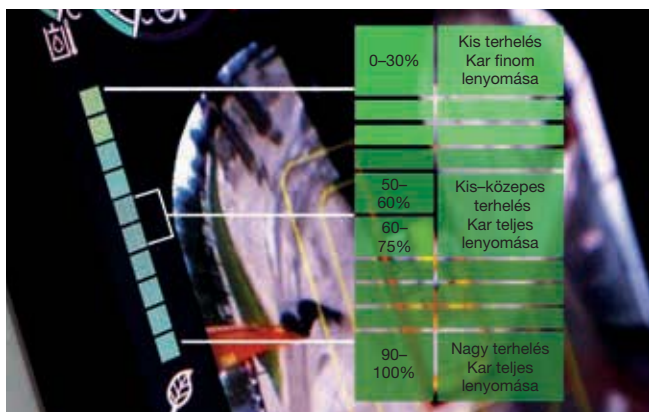
Egy, a kezelő preferenciáinak és a munkaterület követelményeinek megfelelő egyszerű beállítással az optimális termelékenységre finomhangolhatja a munkagépet – miközben továbbra is csökkentheti az üzemanyag-fogyasztást. Ezen modellek speciális alkalmazásverziói adott feladatokhoz használhatók, például lejtők felületének egyengetéséhez és kotrásához (különösen hosszú elűrső rész), illetve föld alatti kotráshoz (teleszkópos kanálszár).



A TRIAS III hidraulikus rendszerrel akár 11%-os üzemanyag-megtakarítás érhető el.



A TRIAS III optimális üzemi hatékonyságot biztosít minden munkaterületen.



Az ECO mérővel javíthatja az üzemanyag-fogyasztást.



A rendkívül rövid fordulási sugar és az opcionális tololap növeli a ZX225US-7 sokoldalúságát.



A tágas, rendezett és élvezhető munkakörnyezetnek köszönhetően az Ön kezében van az irányítás.



A ZX225US-7 és a ZX225USR-7 fülkéje tágasabb belső térrel és szélesebb ajtónyílással rendelkezik a könnyebb beszállás érdekében.



A nagy felbontású, tükröződés mentes képernyőnek köszönhetően az LCD-kijelző könnyedén leolvasható.



Az Ön kezében
van a kényelme



Érezze a különbséget

A Hitachi újratervezett és modern Zaxis-7 kotrógépei tökéletes munkakörnyezetet biztosítanak. A rendkívül tágas ZX210-7, ZX225US-7 és ZX225USR-7 kotrógépek iparágvezető, első osztályú, a legmagasabb szintű kényelmet és minőséget biztosító fülkével rendelkeznek, amelyek zajsintje az egyik legalacsonyabb a piacon, és az előző generációhoz képest a rezgésük is 16%-kal alacsonyabb. A ZX225US-7 és a ZX225USR-7 fülkéje 15 cm-rel szélesebb ajtónyílással, valamint megnövelt belső térrel és nagyobb lábtérrel rendelkezik a nagyobb kényelem érdekében.

Az ülés és a konzol szinkronizált mozgása biztosítja, hogy a munkanap végére kevésbé érezze fáradtnak magát. Az eddigi legtágasabb Hitachi-fülkében kényelmesen kinyújtózhat, mivel továbbfejlesztett pedárelrendezés, illetve bőséges fejtér áll rendelkezésére. A három választható pozícióval rendelkező, egyszerűen állítható konzolmagasságnak köszönhetően ülés közben is kényelmesen elhelyezkedhet.

A konzol és a kapcsolók új, ergonomikus kialakítása biztosítja az egyszerű üzemeltetést és a kezelőszervek kényelmes elérését. A többfunkciós vezérlővel gyorsan navigálhat a 8 hüvelykes LCD-kijelző menüjében. A nagy felbontású, csillagásmentes képernyő emellett könnyebben leolvasható, és a frissített elrendezés letisztultabb megjelenítést és vonzó funkciókat – például légkondicionálást, DAB+ rádiót és Bluetooth®-kapcsolatot – biztosít.

Több hely áll rendelkezésre a személyes tárgyai – például a kabátja, okostelefonja és itala – számára, így azonnal kényelemben és a műszakra készen érezheti magát. A kezelőkarhoz hozzáadott praktikus funkciók – az ablaktörlő, a motor üresjárata és a hangnémítási vezérlők – könnyűvé és élvezhetővé teszik a munkanapjait.



Az ergonomikus többfunkciós vezérlőpanel kényelmes hozzáférést biztosít.



Nagyobb biztonság

A biztonságos munkavégzés nemcsak az Ön egészsége, hanem a projektek sikeres teljesítése szempontjából is létfontosságú. Annak érdekében, hogy megvédhesse magát és a munkagépet a potenciális veszélyektől, az új Hitachi Zaxis-7 kotrógépek kitűnő kilátást biztosítanak a környezetre, így minden szögből láthatja a munkaterületet.

A fülkéből való kilátás egy 270 fokos madártávlati nézettel is szolgál, amelyet az Aerial Angle kamerarendszer tesz lehetővé. A munkagép közvetlen környezetének megtekintéséhez hat képlehetőség közül választhat, ami lehetővé teszi a saját – és a környezete – biztonságának felügyeletét. Emellett a ZX225US-7 és a ZX225USR-7 esetében a kilátást még tovább javítottuk, előre néző irányban a tolórúd lesüllyesztésével, balra pedig a középső oszlop áthelyezésével.

Annak érdekében, hogy még a legnagyobb kihívást jelentő körülmények között is magabiztosabban és hatékonyabban dolgozhasson, a Zaxis-7 kotrógépek lenyűgöző új funkciókkal rendelkeznek. A LED-munkalámpák és a megnövelt törlési területtel rendelkező ablaktörő, valamint az ellensúlyon található fényvisszaverő sávok és az opcionális lehúzható napellenzők tökéletes kilátást és láthatóságot biztosítanak, amikor arra a leginkább szükség van.

A részletekre való odafigyelés létfontosságú a biztonságos munkakörnyezet kialakításában – erre a biztonsági kar újrapozicionálása a tökéletes példa. Mostantól könnyedén elérhető a véletlen műveletek megelőzése érdekében.



A szélesebb ablaktörő jobb kilátást biztosít.



A 270 fokos látókört biztosító Aerial Angle kamerarendszerrel felügyelheti a biztonságos használatot.



Különböző képrendevezések közül választhatja ki a munkakörnyezetéhez leginkább megfelelőt.



A LED-munkalámpák jobb kilátást biztosítanak a kihívást jelentő körülmények között.



A ZX225US/USR-7 széles fellépői megkönnyítik a karbantartást.



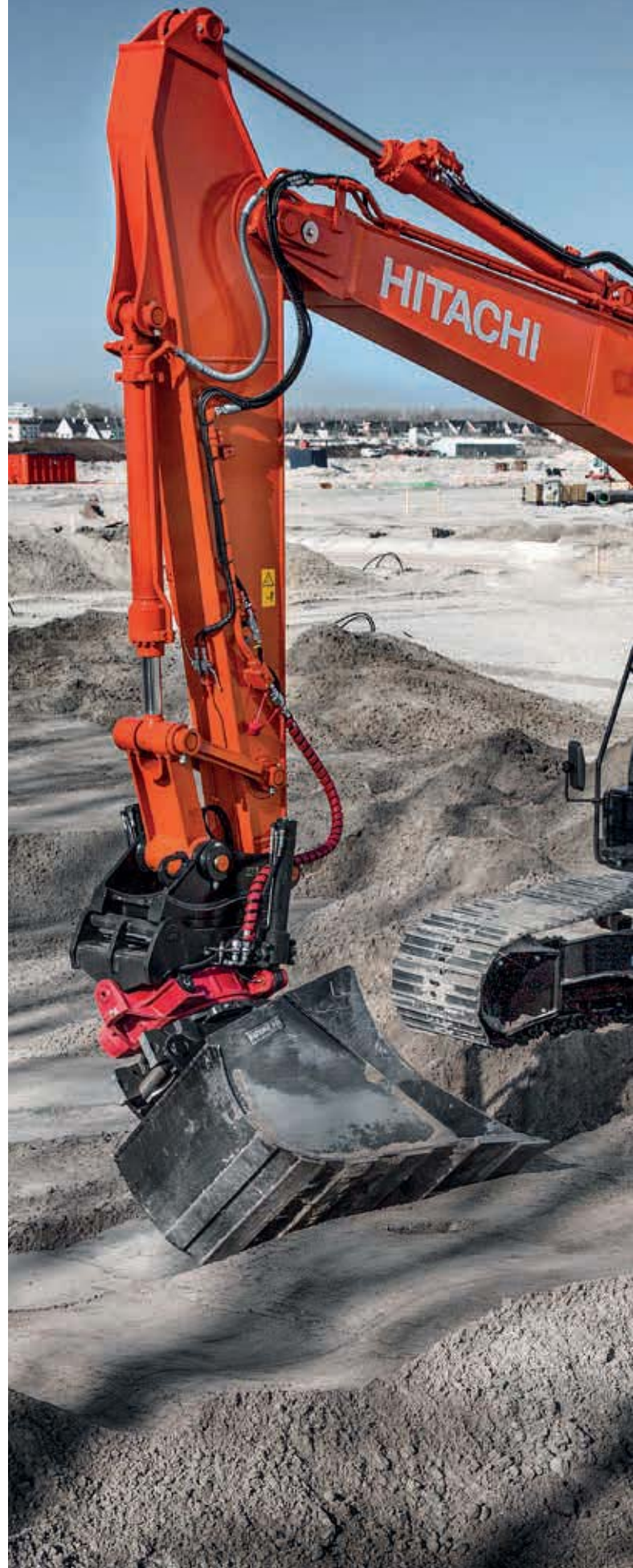
A ZX225US/USR-7 új kapaszkodója visszahúzható a könnyebb szállítás érdekében.



A karbantartás egyszerűen, talajszinten végezhető.



Az új elrendezésnek köszönhetően az összes szűrő kényelmesen hozzáférhető.



A tartósságra és egyszerű karbantartásra tervezett Zaxis-7 kotrógépek növelik a munkaidőt, és csökkentik az üzemben tartási költséget.



Az Ön kezében vannak
az eszközök



A munkaidő magnövelése

A projektek időben és költségkereten belül való befejezése attól függ, hogy építőipari berendezései képesek-e egész nap és minden nap dolgozni. A Hitachi-munkagépek tulajdonosai ezért is profitálhatnak a rendkívül megbízható és tartós gépek generációjából – és ez alól a Zaxis-7 termékcsalád sem kivétel.

A legújabb közepes méretű Hitachi-kotrógépek tartósságra lettek tervezve, így az eszközöket teljes mértékben felügyelet alatt tarthatja. A kotrógépeket a munkaidő jelentős növelése érdekében szigorú és folyamatos tesztelésnek vetjük alá a Japánban található, erre a célra szolgáló létesítményeinkben.

Ennek eredményeképpen a legújabb, Stage V szabványnak megfelelő munkagépek számos új és tartós alkatrészrel lettek felszerelve – beleértve még az ajtók merevebb csuklópántjait is. A Zaxis-7 termékcsalád esetében a hidraulikaolajba került por kiszűrése és az üzemeltetési költségek csökkentése érdekében mostantól szabványos alkatrész a nagy teljesítményű hidraulikus szűrő.

Az egyszerű karbantartásra és tisztításra helyezett hangsúly minimalizálja az állásidőt, így Ön időt és pénzt takaríthat meg. Az olyan jellemzők, mint a ZX210-7 szélesebb ajtó- és fedélnyílásai, illetve a ZX225US/USR-7 új szűrőelrendezése, valamint nagyobb fellépői és motorháztetője, egyszerűbb és gyorsabb hozzáférést tesznek lehetővé a napi ellenőrzések során.



Kezelje, ellenőrizze a munkagépét

A Hitachi számos értékesítés utáni szolgáltatást kínál, így a flottát és a munkaterhelést is mindig felügyelet alatt tarthatja. Ezen kezdeményezéseknek köszönhetően hozzáférhet a munkagépe kezeléséhez szükséges kulcsfontosságú adatokhoz és eszközökhöz.

Az Owner's Site és a ConSite távoli megfigyelési rendszerei naponta küldenek GPRS-en vagy műholdon keresztül üzemeltetési adatokat a kotrógépről a www.globaleservice.com webhelyre. Ez a következő adatokat jelenti: az üzemi órák aránya a hatékonyság növelése, illetve az üzemanyag-fogyasztás az üzemeltetési költségek kézben tartása érdekében, valamint a gép helyzete tervezési célból. A ConSite egy havonta küldött e-mailben összegzi az adatokat.

A ConSite Pocket App valós idejű riasztásokat küld a munkagéppel kapcsolatban fellépő problémákról. A teendőkhöz kapcsolatos javaslatokat és részletes támogatási útmutatókat is kap. Az alkalmazással a flotta helyzetét is megtekintheti.

Ez az egyedi fejlesztés folyamatosan, a nap 24 órájában figyeli a motor és a hidraulikaolaj állapotát. A két olajérzékelőről a Global e-Service-be történő adatátvitel naponta történik. Az olajérzékelők észlelik, ha az olaj minősége a szennyeződések vagy az alacsony viszkozitás miatt romlott. Ha ez megtörténik, Ön és a hivatalos Hitachi-forgalmazója is riasztást kap.

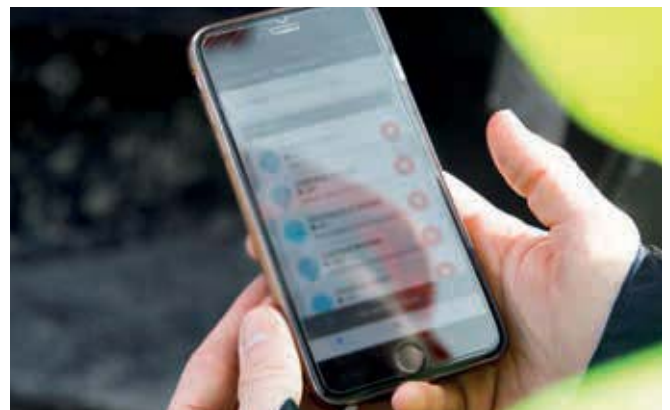
Ez az innovatív funkció pontos becslést ad arról, hogy mikor van szükség olajcserére. Csökkenti a karbantartást és a nem tervezett állásidőt, az ütemezett szervizelésnek és a magasabb továbbértékesítési értékeknek köszönhetően pedig Ön is nyugodtan alhat.



Az egyedi olajérzékelő csökkenti a karbantartást és az állásidőt.



A Global e-Service által biztosított nagy mennyiségű adat növeli a hatékonyságot.



A ConSite Pocket App riasztásai valós idejű információkkal szolgálnak.



A Hitachi számos értékesítés utáni szolgáltatást kínál a karbantartás megtervezéséhez és az üzemeltetési költségek kezeléséhez.



Az eredeti Hitachi-alkatrészekkel (Hitachi Genuine Parts) minimalizálhatja az állásidőt.



A HELP kiterjesztett garancia- és szolgáltatási szerződése optimalis teljesítményt biztosítanak.



A Hitachi Premium Rental szolgáltatással az Önnek megfelelő ütemezéssel fizethet.



A Hitachi a legmagasabb szintű műszaki támogatást nyújtja.



Védje a befektetését

Ha a munkagépet zord munkakörülmények közt használja, vagy ha csökkenteni szeretné a javítási költségeket, igénybe veheti a HELP (Hitachi Extended Life Program) nevű egyedi, kibővített garanciaprogramot és az átfogó szolgáltatási szerződéseket. Ez segíthet a teljesítmény optimalizálásában, az állásidő csökkentésében, illetve a gépek magasabb értékének biztosításában a későbbi eladások alkalmával.

Kiváló minőségű alkatrészeink széles választéka esetében ugyanazt a technológiai szakértelmet alkalmazzuk, mint a munkagépeink esetében. Ennek eredményeképpen minimalizálhatja az állásidőt, és maximális rendelkezésre állást biztosíthat.

Az alkatrész kínálat részét képezik az eredeti Hitachi-alkatrészek (Hitachi Genuine Parts), a Performance Parts alkatrészek, a szűrők, az alvázak és az utángyártott alkatrészek is. A kínálatunkban szereplő földmunkaeszközök és kanalak ugyanilyen szigorú szabványoknak megfelelően készülnek.

Vállalata növekedésével szükségessé válhat flottájának bővítése, hogy eleget tehessen az új szerződések jelentette követelményeknek. A Hitachi Premium Rental program révén pedig a vásárlás előtt akár ki is próbálhatja termékeinket. Ezáltal egy hónaptól akár egy évig terjedő időtartamra is azonnal hozzáférhet a Zaxis-7 közepes méretű kotrógépekhez.

A Hitachi márkától már megszokott megbízhatóság, minőség és szolgáltatások mellett a Hitachi Premium Rental rugalmas szerződéseket és rögzített költségeket is biztosít, egyszerűbbé téve így a költségvetés megtervezését.

Az Ön kezében van
a teljesítménye



Hozzon ki többet munkagé- peiből

A Hitachi tartós hidraulikus bontókalapácsi, kanalai és földmunkaeszközei úgy lettek kialakítva, hogy tökéletes harmóniában működjenek együtt gépeivel, növelve ezzel a nyereségességet, valamint maximalizálva a teljesítményt és az üzemidőt. Az alkatrészek gyártása a Hitachi építőipari berendezéseitől megszokott magas minőséggel történik, így egyedülálló megbízhatóságot és páratlan teljesítményt nyújtanak.

Kanalak

Az adott feladathoz megfelelő kanál kiválasztásával növelheti kotrógépe sokoldalúságát. A Hitachi kanalai az igényeinek megfelelően testreszabhatók, függetlenül attól, hogy könnyű anyagok berakodásáról vagy nagy igénybevételt jelentő munkáról van-e szó. Számos lehetőség közül választhat, például a különböző kapacitású és szélességű GD, HD és XHD kanalak, illetve a különböző gyorscsatlakozók, például a CW, a csapos csatlakozók és az S-csatlakozók közül.

Földmunkaeszközök

A Hitachi-földmunkaeszközökkel javíthatja kotrógépe ásási teljesítményét és termelékenységét. Gyorsan és biztonságosan felszerelhetők és cserélhetők, pontosan illeszkednek a munkaeszközökhöz, és a feladattól függően könnyedén átalakíthatók. A Hitachi földmunkaeszközeivel csökkentheti a karbantartási költségeket, az állásidőt és az üzemanyag-fogyasztást, és növelheti gépe általános teljesítményét.

Bontókalapácsok

A Hitachi által jóváhagyott, nagy teljesítményű hidraulikus bontókalapácsok tökéletesen illenek a közepes méretű kotrógépekre. Felhasználóbarátok, könnyen karbantarthatóak, kiváló minőségű anyagaik pedig hosszú élettartamot biztosítanak. Ez alacsonyabb karbantartási költségeket jelent, kevesebb alkatrészcsere és minimális állásidőt.



A Hitachi-kanalak, földmunkaeszközök és bontókalapácsok gyártása a Hitachi más építőipari berendezéseinél is megszokott magas minőséggel történik.



A Hitachi kanalai az alkalmazási körnek megfelelően testreszabhatók.



A Hitachi-bontókalapácsok könnyűek, és nagy ütési energiát biztosítanak.



A Hitachi földmunkaeszközeihez önélező fogak és megbízható adapterek is tartoznak, amelyek biztosítják a pontos illeszkedést.



EH merevvasas dömperek és EX ultranagy kotrógépek



Speciális alkalmazású kotrógépek

Váltsa valóra
elképzeléseit

Uralja a saját világát

Hitachi-gépe átvételekor globális családjunk legújabb generációjának tagjává válik. A hidraulikus kotrógépek tervezésében szerzett 50 éves tapasztalata és a bányászati gépek gyártásában betöltött iparágvezető szerepe révén a Hitachi-hálózat páratlan építőipari berendezésekhez nyújt hozzájárulást.

Az új Zaxis-7 kotrógépekhez hasonlóan a Hitachi gumikerekes homlokrakodói, merevvasas dömperei és speciális alkalmazású gépei is a fejlett technológiát ötvözik az úttörő szakértelemmel. Minderről a Hitachi Ltd. anyavállalat gondoskodik, amelyet azzal az alapvető filozófiával alapítottak, hogy a technológia révén pozitívan járuljon hozzá a társadalom fejlődéséhez.

A csúcsmínőségű gyárakban, a legmagasabb minőségi követelmények betartásával összeszerelt legújabb termékek mellett tapasztalt mérnökeink és elkötelezett személyzetünk támogatására is számíthat. Emellett olyan piacvezető szolgáltatásokat és kezdeményezéseket is igénybe vehet, mint a Premium Rental vagy a Premium Used, amelyeket mind azzal a céllal hoztunk létre, hogy a még jobb élményt nyújtsanak a Hitachi ügyfelei számára.

Bármilyen elképzelését is kívánja megvalósítani, a Hitachi rendelkezik a megfelelő termékekkel, alkalmazottakkal, megoldásokkal és szolgáltatásokkal, hogy mindezt elősegítse – és így Ön vehesse kézbe saját világának irányítását.



ZW gumikerekes homlokrakodók



Mini kotrógépek

MOTOR

Modell	Isuzu 4HK1
Típus	Négyütemű vízhűtéses, közös nyomócsöves közvetlen befecskendezésű
Beszívás	Változó geometriájú turbótöltéses, közbenső hűtésű, hűtött EGR
Utókezelés	DOC+CSF+SCR rendszer
Hengerek száma	4
Névleges teljesítmény	
ISO 14396:2002	128,4 kW @ 2000 perc ⁻¹
ISO 9249:2007	122 kW @ 2000 perc ⁻¹
Maximális nyomaték	670 Nm @ 1600 perc ⁻¹
Lökettérfogat	5,193 l
Furat és löket	115 mm x 125 mm
Akkumulátorok	2 x 12 V / 126 Ah

HIDRAULIKUS RENDSZER

Hidraulikus szivattyúk

Főszivattyúk	3 változó lökettérfogatú axiális dugattyúszivattyú
Maximális olajáramlás ...	1 x 184 l/perc 2 x 212 l/perc
Vezérlőszivattyú	1 fogaskerék-szivattyú
Maximális olajáramlás ...	33,7 l/perc

Hidraulikus motorok

Haladás	2 változó lökettérfogatú axiáldugattyús motor
Forgatás	1 axiáldugattyús motor

Nyomásszabályozó szelep beállításai

Munkaeszköz köre	34,3 MPa
Forgatási kör	32,4 MPa
Haladási kör	34,3 MPa
Vezérlőkör	3,9 MPa
Teljesítménynövelés	38,0 MPa

Hidraulikus munkahengerek

ZX210LC-7 / ZX210LCN-7

ZX225USLC-7

Mértékegység: mm

	Mennyiség	Furat	Rúdátmérő
Gém	2	120	85
Kanálszár	1	135	95
Kanál	1	115	80
Pozicionálás *1	1	150	100

*1: 2 részes gémmel

ZX225USRLC-7

Mértékegység: mm

	Mennyiség	Furat	Rúdátmérő
Gém	2	120	85
Kanálszár	1	135	95
Kanál	1	115	80

FELÉPÍTMÉNY

Forgó keret

D-metszetű keret a deformációnak való ellenállás érdekében.

Forgatómű

Az axiáldugattyús motor olajfürdős bolygóművel kombinált. A forgatási kör egysoros. A forgatás rögzítőféke többtárcsás, rugóerős működtetésű/hidraulikus oldású.

Forgatási sebesség	11,4 perc ⁻¹
Forgatási nyomaték	68 kNm

ALVÁZ

Lánctalpak

Lánctalpas járószerkezet. Válogatott anyagokból készült hegesztett lánctalpkeret.

A lánctalp keretéhez hegesztett oldalváz. Kenéses lánctalpgörgők, feszítőgörgők és lánckerekek úszó tömítésekkel.

Hármas kapaszkodós lánctalp, indukciósan edzett hengerelt ötvözetből készült lánctaggal.

Hőkezelt lánccsapok szennyeződésálló tömítésekkel. Hidraulikus (zsírfejtésű) lánctalpbeállítók rázkódáselnyelő visszahúzó rugókkal.

Görgők és lánctalptagok mindkét oldalon

	ZX210LC-7 / ZX210LCN-7	ZX225USLC-7	ZX225USRLC-7
Felső görgők	2	2	2
Alsó görgők	8	8	8
Lánctalptagok	49	49	49
Lánccvédők	2	3	3

Járómű

Mindkét lánctalpat 2 sebességes axiáldugattyús motor hajtja.

A rögzítőfék rugós/hidraulikus kioldású tárcsás típusú.

Automata sebességváltó rendszer: magas-alacsony.

Haladási sebességek ... Magas: 0 – 5,5 km/h
Alacsony: 0 – 3,5 km/h

Maximális vonóerő

Kapaszkodóképesség ... 70% (35 fok) folyamatos

KÖRNYEZET

Motor kibocsátási értékei

EU Stage V

Zajszint

ZX210LC-7 / ZX210LCN-7

Zajszint a fülkében az ISO 6396:2008 szabványnak

megfelelően LpA 70 dB(A)

Külső zajszint az ISO 6395:2008 szabványnak és az

EU 2000/14/EK irányelvnek megfelelően LwA 101 dB(A) / LwA 102 dB(A)

ZX225USLC-7

Zajszint a fülkében az ISO 6396:2008 szabványnak

megfelelően LpA 66 dB(A)

Külső zajszint az ISO 6395:2008 szabványnak

és az EU 2000/14/EK irányelvnek megfelelően LwA 101 dB(A)

ZX225USRLC-7

Zajszint a fülkében az ISO 6396:2008 szabványnak

megfelelően LpA 68 dB(A)

Külső zajszint az ISO 6395:2008 szabványnak

és az EU 2000/14/EK irányelvnek megfelelően LwA 100 dB(A)

Légkondicionáló rendszer

A légkondicionáló rendszer fluortartalmú üvegházhatású gázokat tartalmaz.

Hűtőközeg típusa: HFC-134a, GWP: 1 430, mennyiség: 0,85 kg,

CO₂e: 1,22 tonna.

FELTÖLTÉSI MENNYISÉGEK

Mértékegység: l

	ZX210LC-7 / ZX210LCN-7	ZX225USLC-7	ZX225USRLC-7
Üzemanyagtartály	400,0 / 300,0	380,0	380,0
Motorhűtő-folyadék	28,0	28,0	28,0
Motorolaj	23,0	23,0	23,0
Forgatómű	6,9	6,9	6,9
Járómű (mindkét oldalon)	6,8	6,8	6,8
Hidraulikus rendszer	240,0 / 220,0	240,0	240,0
Hidraulikaolaj tartálya	135,0 / 120,0	130,0	130,0
DEF/AdBlue®-tartály	57,0 / 35,0	16,0	16,0

TÖMEG ÉS TALAJNYOMÁS

Üzemi tömeg és talajnyomás

Gém típusa			ZX210LC-7*1				ZX210LCN-7*2				
Gém típusa			Egyrész		2 részes		Egyrész		2 részes		
Láncfalptag típusa	Láncfalptag szélessége (mm)	Kanálszár hossza (m)	kg	kPa	kg	kPa	kg	kPa	kg	kPa	
Hármas kapaszkodós	500	2,42	-	-	-	-	21 900	55	22 400	56	
		2,91	-	-	-	-	22 000	55	22 500	56	
	600	2,42	22 500	47	23 000	48	22 200	46	22 700	47	
		2,91	22 600	47	23 100	48	22 300	46	22 700	47	
	700	2,42	22 800	41	23 300	41	-	-	-	-	
		2,91	22 800	41	23 300	41	-	-	-	-	
	800	2,42	23 100	36	23 600	37	-	-	-	-	
		2,91	23 100	36	23 600	37	-	-	-	-	
	900	2,42	23 400	32	23 900	33	-	-	-	-	
		2,91	23 400	32	23 900	33	-	-	-	-	
	Alátét	600	2,42	22 800	47	23 300	48	-	-	-	-
			2,91	22 800	47	23 300	48	-	-	-	-

*1 Beleértve a 0,80 m³ űrtartalmú (ISO 7451:2007, púpozott) kanál tömegét (660 kg) és az ellensúlyt (4 850 kg).

*2 Beleértve a 0,80 m³ űrtartalmú (ISO 7451:2007, púpozott) kanál tömegét (660 kg) és az ellensúlyt (4 700 kg).

Gém típusa			ZX225USLC-7				ZX225USLC-7 tolólapal (opcionális)				
Gém típusa			Egyrész		2 részes		Egyrész		2 részes		
Láncfalptag típusa	Láncfalptag szélessége (mm)	Kanálszár hossza (m)	kg	kPa	kg	kPa	kg	kPa	kg	kPa	
Hármas kapaszkodós	600	2,42	25 600	53	26 400	55	27 600	57	28 400	59	
		2,91	25 700	53	26 500	55	27 600	57	28 400	59	
	700	2,42	26 000	46	26 800	48	27 900	50	28 700	51	
		2,91	26 000	46	26 800	48	28 000	50	28 800	51	
	800	2,42	26 300	41	27 100	42	28 200	44	29 000	45	
		2,91	26 400	41	27 200	42	28 300	44	29 100	45	
	900	2,42	26 600	37	-	-	-	-	-	-	
		2,91	26 600	37	-	-	-	-	-	-	
	Alátét	600	2,42	25 700	53	-	-	-	-	-	-
			2,91	25 700	53	-	-	-	-	-	-

Beleértve a 0,80 m³ űrtartalmú (ISO 7451:2007, púpozott) kanál tömegét (660 kg) és az ellensúlyt (7 280 kg).

Gém típusa			ZX225USRLC-7	
Gém típusa			Egyrész	
Láncfalptag típusa	Láncfalptag szélessége (mm)	Kanálszár hossza (m)	kg	kPa
Hármas kapaszkodós	600	2,42 m	24 800	51
		2,91 m	24 900	52
	700	2,42 m	25 100	45
		2,91 m	25 200	45
	800	2,42 m	25 500	40
		2,91 m	25 500	40
	900	2,42 m	25 700	36
		2,91 m	25 800	36
Alátét	600	2,42 m	24 800	52
		2,91 m	24 900	52

Beleértve a 0,80 m³ űrtartalmú (ISO 7451:2007, púpozott) kanál tömegét (660 kg) és az ellensúlyt (6 320 kg).

ALAPFELSZERELTSÉGŰ MUNKAGÉP TÖMEGE ÉS ALKATRÉSZEK TÖMEGE

Alapfelszereltségű munkagép tömege és teljes szélessége

Gémszerkezet, üzemanyag, hidraulikaolaj és hűtőfolyadék stb. nélkül. Beleértve az ellensúlyt.

Láncalptag típusa	Láncalptag szélessége (mm)	ZX210LC-7		ZX210LCN-7	
		Tömeg (kg)	Teljes szélesség (mm)	Tömeg (kg)	Teljes szélesség (mm)
Hármas kapaszkodós	500	–	–	17 500	2 500
	600	17 900	2 990	17 700	2 600
	700	18 100	3 090	–	–
	800	18 400	3 190	–	–
	900	18 700	3 290	–	–
Alátétes láncalptag	600	18 100	2 990	–	–

Láncalptag típusa	Láncalptag szélessége (mm)	ZX225USLC-7		ZX225USLC-7 tolóappal (opcionális)	
		Tömeg (kg)	Teljes szélesség (mm)	Tömeg (kg)	Teljes szélesség (mm)
Hármas kapaszkodós	600	21 100	2 990	23 000	2 990
	700	21 400	3 090	23 300	3 090
	800	21 700	3 190	23 700	3 190
	900	22 000	3 290	–	–
Alátétes láncalptag	600	21 100	2 990	–	–

Láncalptag típusa	Láncalptag szélessége (mm)	ZX225USRLC-7	
		Tömeg (kg)	Teljes szélesség (mm)
Hármas kapaszkodós	600	20 300	2 990
	700	20 600	3 090
	800	20 900	3 190
	900	21 200	3 290
Alátétes láncalptag	600	20 300	2 990

Alkatrészek súlya

Mértékegység: kg

	ZX210LC-7	ZX210LCN-7	ZX225USLC-7	ZX225USRLC-7
Ellensúly	4 850	4 700	7 280	6 320
Egyrésztes gém (kanálszármozgató munkahengerrel és gémmozgató munkahengerrel)	2 310	2 310	2 230	2 230
2 résztes gém (kanálszármozgató munkahengerrel és gémmozgató munkahengerrel)	2 990	2 990	2 990	–
2,42 m-es kanálszár (kanálmozgató munkahengerrel)	1 030	1 030	1 030	1 030
2,91 m-es kanálszár (kanálmozgató munkahengerrel)	1 080	1 080	1 080	1 080
Kanál (ISO 7451:2007) 0,80 m ³	660	660	660	660

KANÁL ÉS SZÁR ÁSÓEREJE

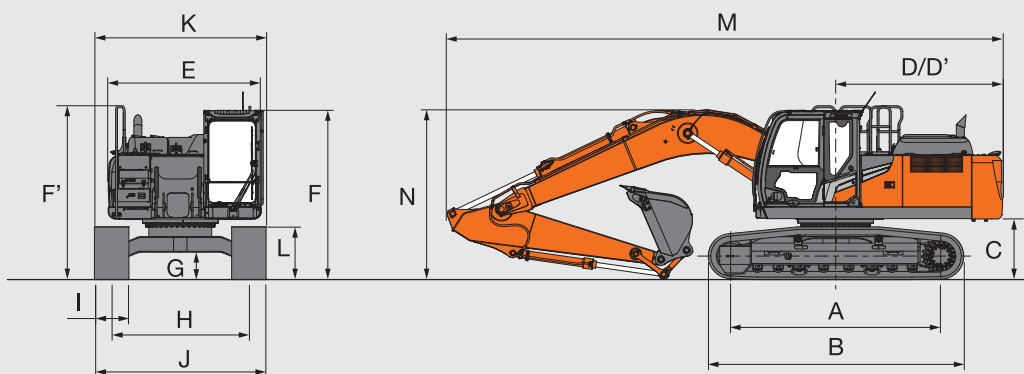
Mértékegység: kN

Kanálszár hossza	ZX210LC-7 / ZX210LCN-7		ZX225USLC-7		ZX225USRLC-7	
	2,42 m	2,91 m	2,42 m	2,91 m	2,42 m	2,91 m
Kanál felszakító ereje* ISO 6015:2006	158	158	158	158	158	158
Kanálszár felszakító ereje* ISO 6015:2006	140	114	140	114	140	114

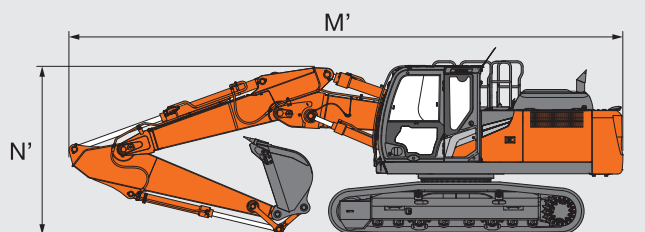
*Teljesítménynöveléskor

MÉRETEK

EGYRÉSSES GÉM



2 RÉSZES GÉM



Mértékegység: mm

	ZX210LC-7	ZX210LCN-7
A Távolság a billenőkapcsolók között	3 660	3 660
B Alváz hossza	4 450	4 450
* C Ellensúly magassága a talajtól	990	980
D Hátsó vég fordulási sugara	2 910	2 890
D' Hátsó vég hossza	2 910	2 890
E Felépítmény teljes szélessége	2 700	2 480
F Fülke teljes magassága	2 950	2 950
F' Kapaszkodó teljes magassága	3 030	3 030
* G Minimális hasmagasság	450	450
H Nyomtáv	2 390	1 980
I Lánctalp tag szélessége	G 600	G 500
J Alváz szélessége	2 990	2 480
K Teljes szélesség	2 990	2 500
* L Lánctalp magassága hármaskapaszkodós lánctalppal	900	900
EGYRÉSSES GÉM		
M Teljes hossz		
2,42 m-es kanálszárral	9 770	9 740
2,91 m-es kanálszárral	9 670	9 650
N Gém teljes magassága		
2,42 m-es kanálszárral	3 200	3 200
2,91 m-es kanálszárral	3 000	3 000
2 RÉSZES GÉM		
M' Teljes hossz		
2,42 m-es kanálszárral	9 700	9 680
2,91 m-es kanálszárral	9 650	9 630
N' Gém teljes magassága		
2,42 m-es kanálszárral	3 060	3 060
2,91 m-es kanálszárral	2 910	2 910

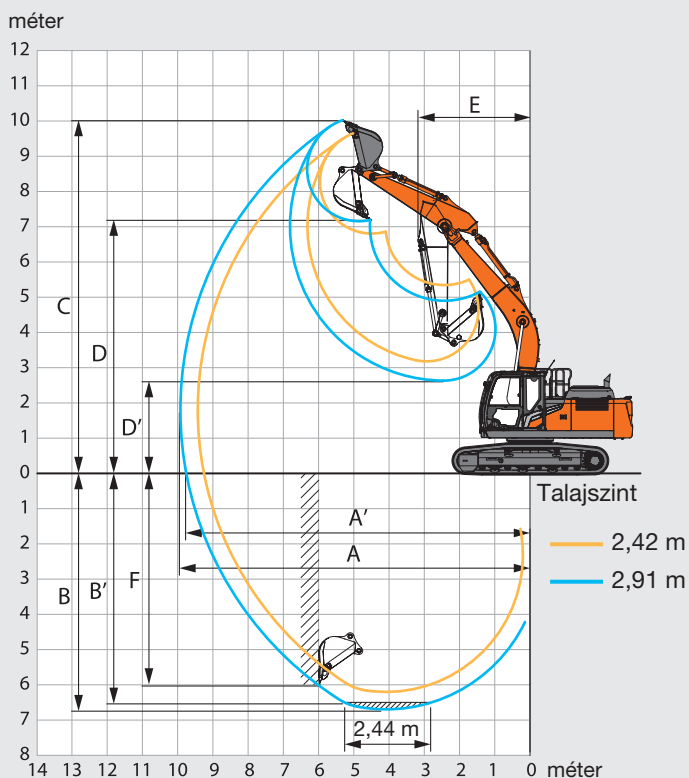
* Lánctalp tagfűl nélkül G: Hármaskapaszkodós lánctalp

MŰSZAKI ADATOK

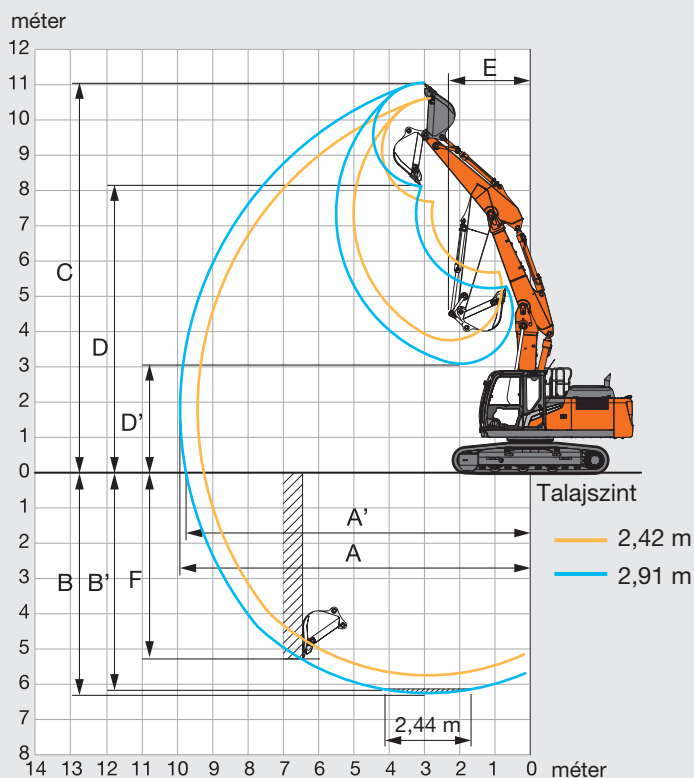
ZX210LC-7 / ZX210LCN-7

MŰKÖDÉSI TARTOMÁNY

EGYRÉSZES GÉM



2 RÉSZES GÉM

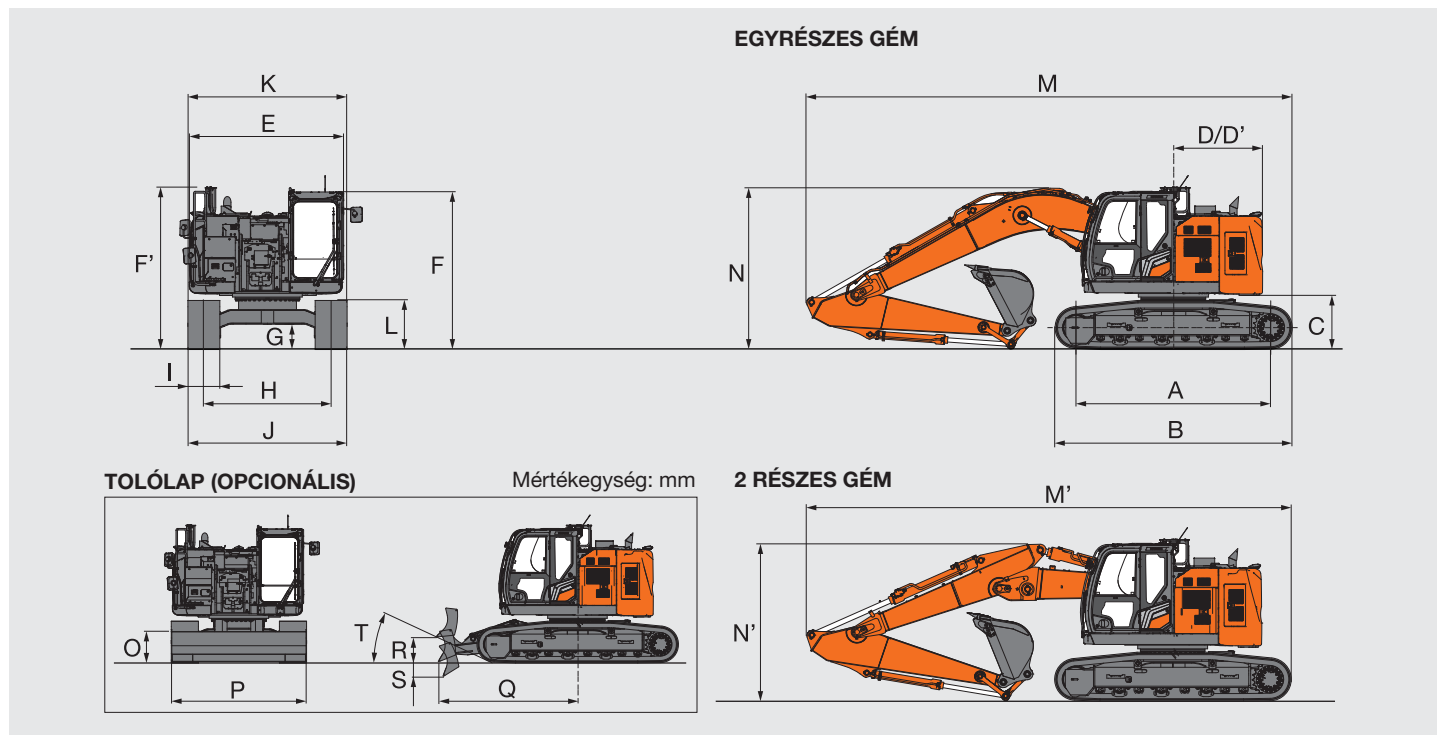


Mértékegység: mm

	ZX210LC-7 / ZX210LCN-7		ZX210LC-7 / ZX210LCN-7	
	Egyrésztes gép		2 résztes gép	
Kanálszár hossza	2,42 m	2,91 m	2,42 m	2,91 m
A Maximális ásási kinyúlás	9 430	9 920	9 430	9 930
A' Maximális ásási kinyúlás (talajon)	9 250	9 750	9 250	9 750
B Maximális ásási mélység	6 180	6 670	5 720	6 230
B' Maximális ásási mélység 2,44 m-es szintnél	5 950	6 480	5 610	6 120
C Maximális vágási magasság	9 670	10 040	10 640	11 080
D Maximális ürítési magasság	6 830	7 180	7 700	8 150
D' Minimális ürítési magasság	3 200	2 650	3 780	3 110
E Minimális fordulási sugár	3 280	3 180	2 630	2 320
F Maximális függőleges fal ásási mélység	5 300	5 990	4 720	5 280

Láncfaltagfűl nélkül

MÉRETEK



Mértékegység: mm

	ZX225USLC-7
A Távolság a billenőkapcsolók között	3 660
B Alváz hossza	4 460
* C Ellensúly magassága a talajtól	990
D Hátsó vég fordulási sugara	1 680
D' Hátsó vég hossza	1 680
E Felépítmény teljes szélessége	2 900
F Fülke teljes magassága	2 960
F Védőrács teljes magassága	3 050
F" Kapaszkodó teljes magassága (a fülkén)	3 040
* G Minimális hasmagasság	450
H Nyomtáv	2 390
I Lánctalptag szélessége	6 600
J Alváz szélessége	2 990
K Teljes szélesség	2 990
* L Lánctalp magassága hármás kapaszkodós lánctaggal	900
EGYRÉSSES GÉM	
M Teljes hossz	
2,42 m-es kanálszárral	9 270
2,91 m-es kanálszárral	9 120
N Gém teljes magassága	
2,42 m-es kanálszárral	3 270
2,91 m-es kanálszárral	3 030
2 RÉSZES GÉM	
M' Teljes hossz	
2,42 m-es kanálszárral	9 220
2,91 m-es kanálszárral	9 120
N' Gém teljes magassága	
2,42 m-es kanálszárral	3 140
2,91 m-es kanálszárral	2 950
O Tolólap magassága	715
P Tolólap szélessége	2 990
Q A tolólap elülső vége és a forgástengely közötti távolság	3 070
R Tolólap maximális emelése	540
S Tolólap maximális süllyesztése	320
T Tolólap megközelítési szöge	25°

* Lánctalptagfűl nélkül G: Hármás kapaszkodós lánctag

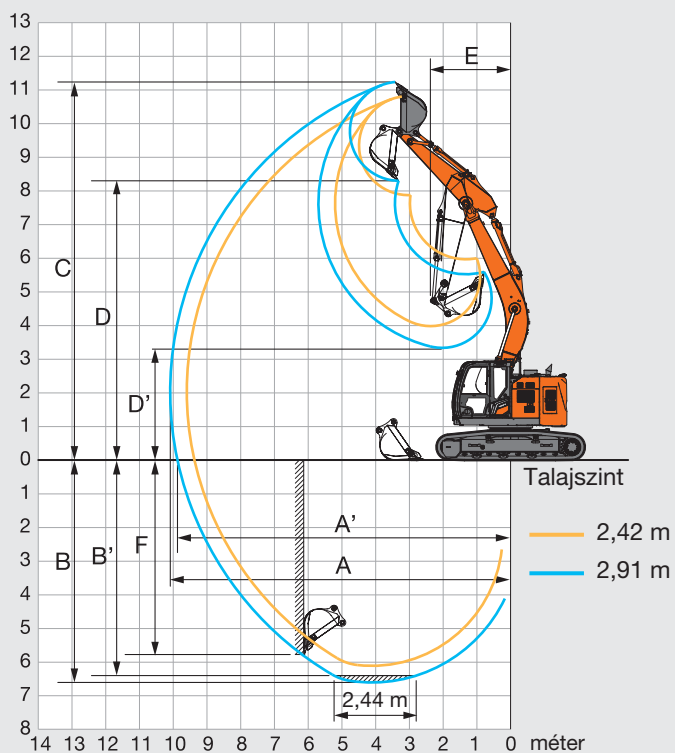
MŰSZAKI ADATOK

ZX225USLC-7

MŰKÖDÉSI TARTOMÁNY

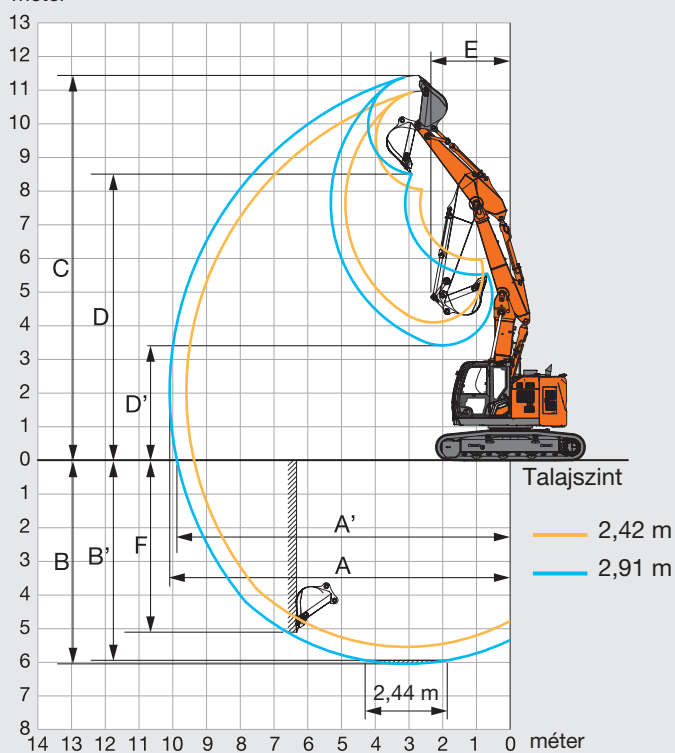
EGYRÉSZES GÉM

méter



2 RÉSZES GÉM

méter

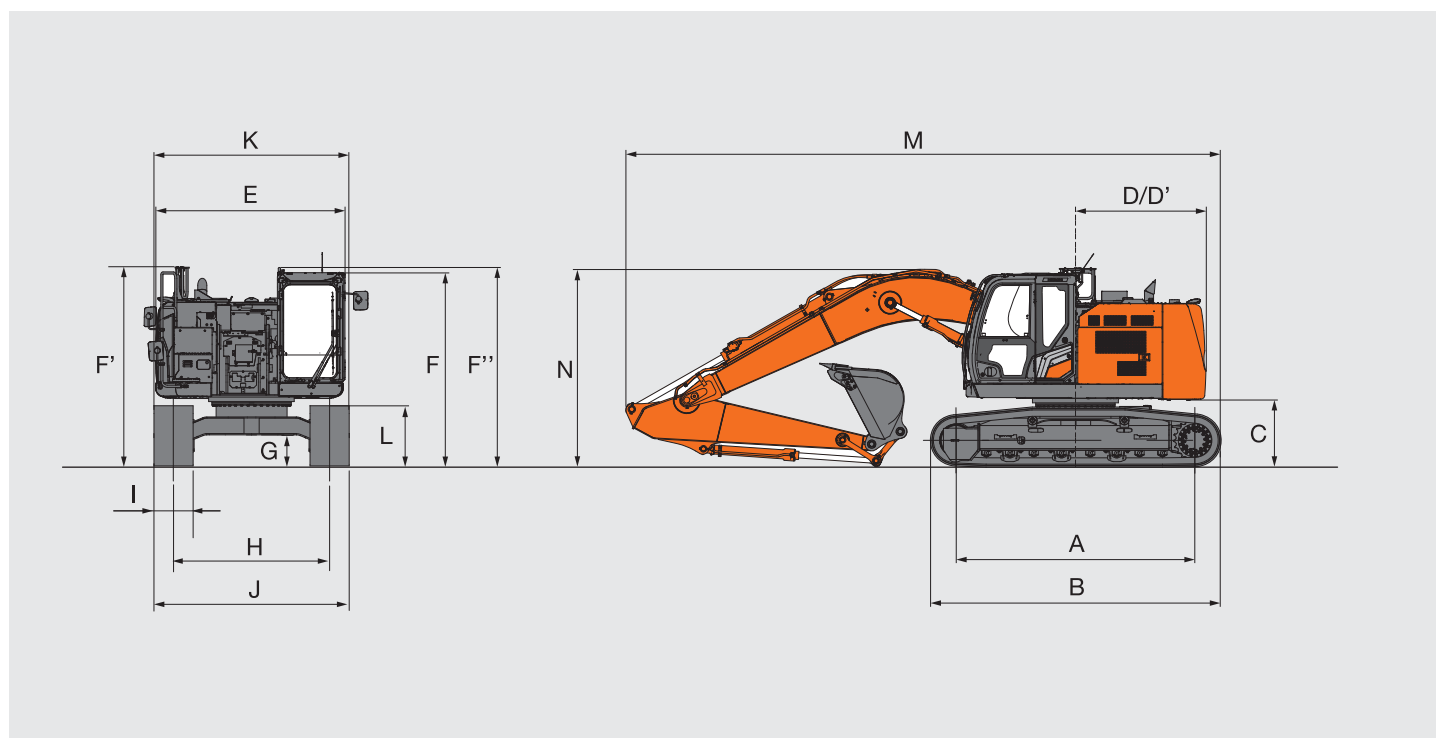


Mértékegység: mm

	ZX225USLC-7			
	Egyrésztes gém		2 résztes gém	
Kanálzsár hossza	2,42 m	2,91 m	2,42 m	2,91 m
A Maximális ásási kinyúlás	9 620 mm	10 110 mm	9 620 mm	10 120 mm
A' Maximális ásási kinyúlás (talajon)	9 390 mm	9 900 mm	9 400 mm	9 900 mm
B Maximális ásási mélység	6 120 mm	6 610 mm	5 550 mm	6 050 mm
B' Maximális ásási mélység 2,44 m-es szintnél	5 870 mm	6 410 mm	5 430 mm	5 950 mm
C Maximális vágási magasság	10 800 mm	11 230 mm	10 980 mm	11 430 mm
D Maximális ürítési magasság	7 870 mm	8 290 mm	8 040 mm	8 500 mm
D' Minimális ürítési magasság	3 970 mm	3 330 mm	4 090 mm	3 410 mm
E Minimális fordulási sugár	2 730 mm	2 380 mm	2 640 mm	2 360 mm
F Maximális függőleges fal ásási mélység	5 090 mm	5 780 mm	4 540 mm	5 110 mm

Láncfaltagfűl nélkül

MÉRETEK



Mértékegység: mm

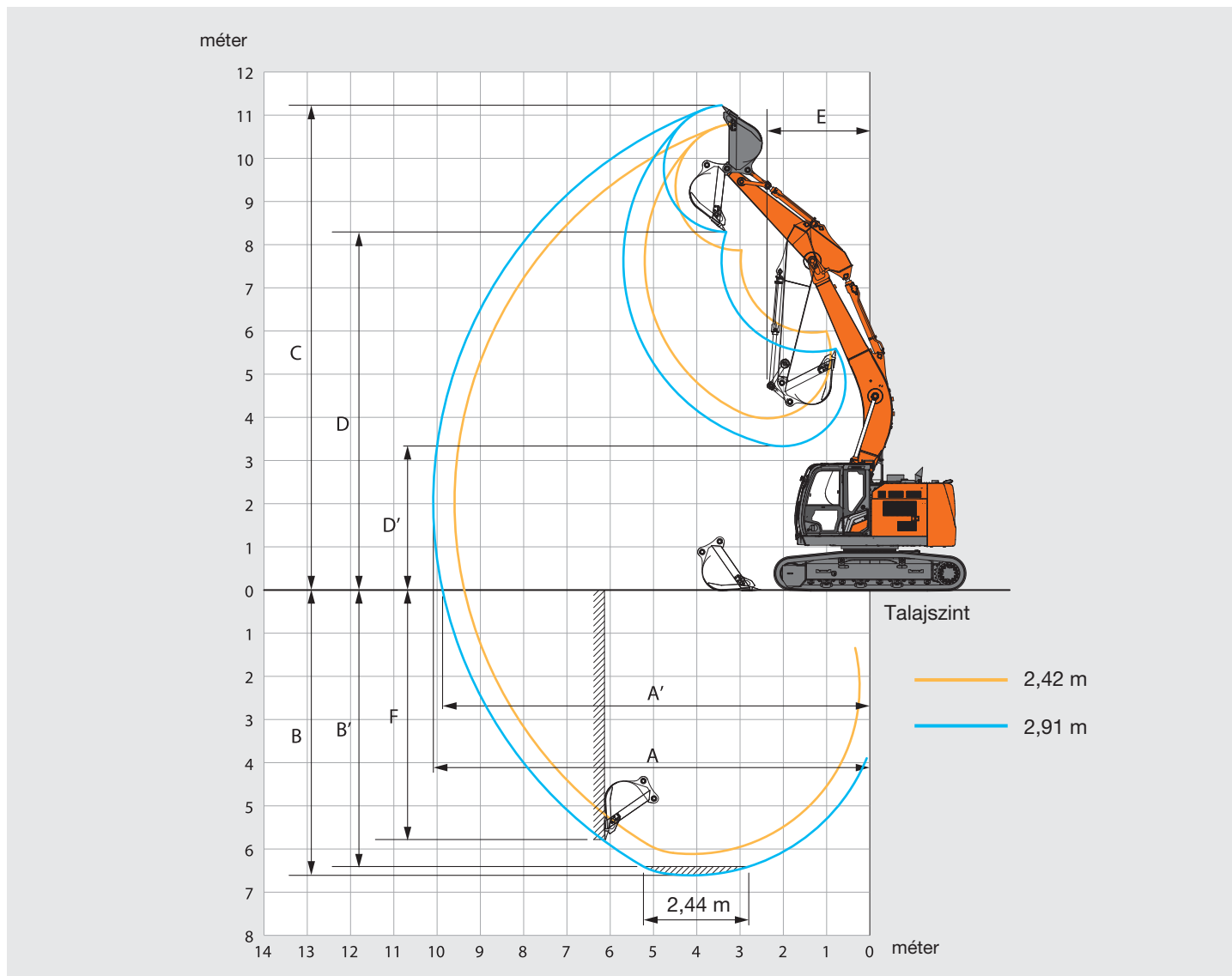
	ZX225USRLC-7
A Távolság a billenőkapcsolók között	3 660
B Alváz hossza	4 460
* C Ellensúly magassága a talajtól	990
D Hátsó vég fordulási sugara	2 000
D' Hátsó vég hossza	2 000
E Felépítmény teljes szélessége	2 900
F Fülke teljes magassága	2 960
F Védőrács teljes magassága	3 050
F'' Kapaszkodó teljes magassága (a fülkén)	3 040
* G Minimális hasmagasság	450
H Nyomtáv	2 390
I Lánctalptag szélessége	G 600
J Alváz szélessége	2 990
K Teljes szélesség	2 990
* L Lánctalp magassága hármaskapaszkodós lánctaggal	900
EGYRÉSIZES GÉM	
M Teljes hossz	
2,42 m-es kanálszárral	9 270
2,91 m-es kanálszárral	9 120
N Gém teljes magassága	
2,42 m-es kanálszárral	3 270
2,91 m-es kanálszárral	3 030

* Lánctalptagfűl nélkül G: Hármaskapaszkodós lánctag

MŰSZAKI ADATOK

ZX225USRLC-7

MŰKÖDÉSI TARTOMÁNY



Mértékegység: mm

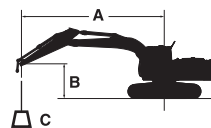
	ZX225USRLC-7	
	Egyrészes gém	
Kanálszár hossza	2,42 m	2,91 m
A Maximális ásási kinyúlás	9 620	10 110
A' Maximális ásási kinyúlás (talajon)	9 390	9 900
B Maximális ásási mélység	6 120	6 610
B' Maximális ásási mélység 2,44 m-es szintnél	5 870	6 410
C Maximális vágási magasság	10 800	11 230
D Maximális ürtési magasság	7 870	8 290
D' Minimális ürtési magasság	3 970	3 330
E Minimális fordulási sugár	2 730	2 380
F Maximális függőleges fali ásási mélység	5 090	5 780

Láncfalptagfűl nélkül

A MUNKAGÉPRE JELLEMZŐ KAPACITÁSOK

ZX210LC-7 / ZX210LCN-7

- Megjegyzések: 1. A névleges értékek alapja az ISO 10567:2007 szabvány.
 2. A munkagép kapacitása nem haladhatja meg a billenési terhelés 75%-át, miközben a munkagép szilárd, vízszintes talajon áll, illetve a teljes hidraulikus kapacitás 87%-át.
 3. A terhelési pont a kanálcukló rögzítőcsapjának középvonala a száron.
 4. *A hidraulikus kapacitás által korlátozott terhelést jelzi.
 5. 0 m = talaj.



- A: Terhelési sugár
 B: Terhelési pont magassága
 C: Munkagép kapacitása

A munkagép kapacitásának megállapításához vonja ki a felszerelt munkaeszköz és a gyorscsatlakozó súlyát a munkagép kapacitásából.

Az emelési kapacitás meghatározásához alkalmazza a táblázat „Névleges érték oldalt vagy 360 fokban” kapacitásértékét, és vonja ki a felszerelt munkaeszköz és a gyorscsatlakozó súlyát.

Az opcionális funkció hatással lehet a munkagép teljesítményére.

ZX210LC-7 EGYRÉSZES GÉM



Névleges érték elől



Névleges érték oldalt vagy 360 fokban

Mértékegység: kg

Feltételek	Terhelési pont magassága m	Terhelési sugár										Max. kinyúlásnál		
		1,5 m		3,0 m		4,5 m		6,0 m		7,5 m		méter		
Gém: 5,68 m Kanálszár: 2,42 m Ellensúly: 4 850 kg	6,0							*5 690	*5 690			*5 720	4 930	6,74
	4,5					*7 270	*7 270	*6 160	5 800			*5 740	4 130	7,48
	3,0					*9 120	8 380	*6 960	5 560	*5 980	4 030	5 650	3 750	7,87
	1,5					*10 610	7 910	*7 720	5 340	5 970	3 930	5 480	3 620	7,95
	0 (Talaj)					*11 120	7 710	8 130	5 190	5 890	3 860	5 640	3 700	7,74
	-1,5			*9 880	*9 880	*10 780	7 690	*8 030	5 150			6 220	4 060	7,21
	-3,0			*13 060	*13 060	*9 610	7 800	*7 060	5 230			*6 580	4 940	6,28
-4,5					*6 770	*6 770					*6 340	*6 340	4,71	
Gém: 5,68 m Kanálszár: 2,91 m Ellensúly: 4 850 kg	6,0							*5 170	*5 170			*4 000	*4 000	7,32
	4,5					*6 550	*6 550	*5 710	*5 710	*5 320	4 150	*3 950	3 730	8,01
	3,0					*8 440	*8 440	*6 570	5 610	*5 680	4 050	*4 060	3 420	8,37
	1,5					*10 150	8 010	*7 430	5 360	5 970	3 920	*4 330	3 310	8,45
	0 (Talaj)			*4 810	*4 810	*11 000	7 730	*8 000	5 190	5 870	3 830	*4 840	3 370	8,25
	-1,5	*5 440	*5 440	*9 070	*9 070	*10 960	7 640	8 050	5 110	5 840	3 800	5 580	3 650	7,76
	-3,0	*9 930	*9 930	*14 220	*14 220	*10 100	7 710	*7 490	5 140			*6 150	4 300	6,90
-4,5			*11 090	*11 090	*8 000	7 930					*6 150	5 980	5,52	

ZX210LCN-7 EGYRÉSZES GÉM



Névleges érték elől






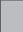
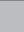
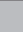






Névleges érték oldalt vagy 360 fokban







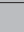
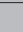
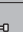



Mértékegység: kg

Feltételek	Terhelési pont magassága m	Terhelési sugár										Max. kinyúlásnál		
		1,5 m		3,0 m		4,5 m		6,0 m		7,5 m		méter		
Gém: 5,68 m Kanálszár: 2,42 m Ellensúly: 4 700 kg	6,0							*5 690	4 920			*5 720	4 070	6,74
	4,5					*7 270	*7 270	*6 160	4 770			*5 740	3 390	7,48
	3,0					*9 120	6 750	*6 960	4 540	5 910	3 290	5 490	3 060	7,87
	1,5					*10 610	6 310	*7 720	4 330	5 800	3 200	5 320	2 940	7,95
	0 (Talaj)					*11 120	6 120	7 900	4 190	5 720	3 130	5 470	3 010	7,74
	-1,5			*9 880	*9 880	*10 780	6 100	7 850	4 150			6 040	3 290	7,21
	-3,0			*13 060	11 510	*9 610	6 200	*7 060	4 230			*6 580	4 000	6,28
-4,5					*6 770	6 490					*6 340	6 110	4,71	
Gém: 5,68 m Kanálszár: 2,91 m Ellensúly: 4 700 kg	6,0							*5 170	4 990			*4 000	3 590	7,32
	4,5					*6 550	*6 550	*5 710	4 830	*5 320	3 410	*3 950	3 060	8,01
	3,0					*8 440	6 890	*6 570	4 590	*5 680	3 310	*4 060	2 790	8,37
	1,5					*10 150	6 400	*7 430	4 350	5 800	3 190	*4 330	2 690	8,45
	0 (Talaj)			*4 810	*4 810	*11 000	6 130	7 900	4 180	5 700	3 100	*4 840	2 730	8,25
	-1,5	*5 440	*5 440	*9 070	*9 070	*10 960	6 060	7 810	4 110	5 670	3 080	5 410	2 950	7,76
	-3,0	*9 930	*9 930	*14 220	11 340	*10 100	6 120	*7 490	4 140			*6 150	3 480	6,90
-4,5			*11 090	*11 090	*8 000	6 320					*6 150	4 830	5,52	

ZX210LC-7 2 RÉSZES GÉM
 Névleges érték elől  Névleges érték oldalt vagy 360 fokban Mértékegység: kg

Feltételek	Terhelési pont magassága m	Terhelési sugár										Max. kinyúlásnál		
		1,5 m		3,0 m		4,5 m		6,0 m		7,5 m				méter
														
2 részes gép Kanálszár: 2,42 m Ellensúly: 4 850 kg	9,0			*9 060	*9 060							*8 670	*8 670	3,19
	7,5					*6 890	*6 890					*5 860	*5 860	5,50
	6,0					*6 960	*6 960	*5 760	*5 760			*4 930	4 920	6,74
	4,5			*12 120	*12 120	*7 880	*7 880	*6 020	5 950			*4 550	4 110	7,48
	3,0			*13 650	*13 650	*10 050	*8 770	*6 680	5 850	*5 280	4 060	*4 440	3 730	7,87
	1,5			*15 330	*15 330	*11 030	8 590	*7 620	*5 710	*5 650	3 960	*4 540	3 600	7,95
	0 (Talaj)	*12 310	*12 310	*17 070	15 890	*11 050	8 450	*8 120	5 470	*5 820	3 860	*4 860	3 690	7,74
	-1,5	*18 380	*18 380	*17 440	15 480	*11 200	8 140	*8 110	5 260			*5 470	4 050	7,21
-3,0	*24 580	*24 580	*16 690	15 410	*10 320	7 930	*5 900	5 240			*4 900	*4 900	6,25	
2 részes gép Kanálszár: 2,91 m Ellensúly: 4 850 kg	9,0											*5 390	*5 390	4,30
	7,5					*6 050	*6 050	*5 030	*5 030			*4 390	*4 390	6,20
	6,0					*6 230	*6 230	*5 390	*5 390			*4 060	*4 060	7,32
	4,5			*8 200	*8 200	*7 270	*7 270	*5 670	*5 670	*4 740	4 210	*3 970	3 710	8,01
	3,0	*10 950	*10 950	*14 230	*14 230	*9 120	8 780	*6 290	*5 850	*4 990	4 150	*3 960	3 400	8,37
	1,5	*8 800	*8 800	*14 840	*14 840	*10 840	8 620	*7 210	5 710	*5 370	4 030	*4 040	3 290	8,45
	0 (Talaj)	*11 140	*11 140	*16 520	15 770	*11 000	8 560	*8 070	5 570	*5 810	3 890	*4 290	3 350	8,25
	-1,5	*15 120	*15 120	*17 280	15 550	*11 070	8 190	*8 150	5 310	*5 840	3 810	*4 800	3 640	7,76
-3,0	*19 180	*19 180	*17 350	15 400	*10 970	7 930	*7 270	5 190			*4 650	4 300	6,91	
-4,5	*20 940	*20 940	*12 790	*12 790	*7 150	*7 150					*6 960	*6 960	4,57	

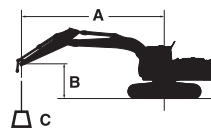
ZX210LCN-7 2 RÉSZES GÉM
 Névleges érték elől  Névleges érték oldalt vagy 360 fokban Mértékegység: kg

Feltételek	Terhelési pont magassága m	Terhelési sugár										Max. kinyúlásnál		
		1,5 m		3,0 m		4,5 m		6,0 m		7,5 m				méter
														
2 részes gép Kanálszár: 2,42 m Ellensúly: 4 700 kg	9,0			*9 060	*9 060							*8 670	*8 670	3,19
	7,5					*6 890	*6 890					*5 860	5 630	5,50
	6,0					*6 960	*6 960	*5 760	5 030			*4 930	4 040	6,74
	4,5			*12 120	*12 120	*7 880	7 560	*6 020	5 050			*4 550	3 360	7,48
	3,0			*13 650	*12 980	*10 050	7 360	*6 680	4 910	*5 280	3 310	*4 440	3 030	7,87
	1,5			*15 330	12 900	*11 030	7 270	*7 620	4 690	*5 650	3 220	*4 540	2 910	7,95
	0 (Talaj)	*12 310	*12 310	*17 070	12 190	*11 050	6 790	*8 090	4 430	5 770	3 120	*4 860	2 970	7,74
	-1,5	*18 380	*18 380	*17 440	11 800	*11 200	6 500	8 050	4 240			*5 470	3 270	7,21
-3,0	*24 580	*24 580	*16 690	11 740	*10 320	6 300	*5 900	4 220			*4 900	4 010	6,25	
2 részes gép Kanálszár: 2,91 m Ellensúly: 4 700 kg	9,0											*5 390	*5 390	4,30
	7,5					*6 050	*6 050	*5 030	4 990			*4 390	*4 390	6,20
	6,0					*6 230	*6 230	*5 390	5 160			*4 060	3 570	7,32
	4,5			*8 200	*8 200	*7 270	*7 270	*5 670	5 080	*4 740	3 450	*3 970	3 030	8,01
	3,0	*10 950	*10 950	*14 230	13 060	*9 120	7 400	*6 290	4 940	*4 990	3 400	*3 960	2 760	8,37
	1,5	*8 800	*8 800	*14 840	*12 880	*10 840	7 140	*7 210	4 780	*5 370	3 280	*4 040	2 650	8,45
	0 (Talaj)	*11 140	*11 140	*16 520	12 440	*11 000	6 890	8 030	4 530	5 800	3 150	*4 290	2 700	8,25
	-1,5	*15 120	*15 120	*17 280	11 860	*11 070	6 540	*8 090	4 280	5 720	3 060	*4 800	2 930	7,76
-3,0	*19 180	*19 180	*17 350	11 730	*10 970	6 300	*7 270	4 170			*4 650	3 460	6,91	
-4,5	*20 940	*20 940	*12 790	11 760	*7 150	6 340					*6 960	6 200	4,57	

A MUNKAGÉPRE JELLEMZŐ KAPACITÁSOK

ZX225USLC-7

- Megjegyzések:
1. A névleges értékek alapja az ISO 10567:2007 szabvány.
 2. A munkagép kapacitása nem haladhatja meg a billenési terhelés 75%-át, miközben a munkagép szilárd, vízszintes talajon áll, illetve a teljes hidraulikus kapacitás 87%-át.
 3. A terhelési pont a kanálcukló rögzítőcsapjának középvonala a száron.
 4. *A hidraulikus kapacitás által korlátozott terhelést jelzi.
 5. 0 m = talaj.



- A: Terhelési sugár
B: Terhelési pont magassága
C: Munkagép kapacitása

A munkagép kapacitásának megállapításához vonja ki a felszerelt munkaeszköz és a gyorscsatlakozó súlyát a munkagép kapacitásából.

Az emelési kapacitás meghatározásához alkalmazza a táblázat „Névleges érték oldalt vagy 360 fokban” kapacitásértékét, és vonja ki a felszerelt munkaeszköz és a gyorscsatlakozó súlyát.

Az opcionális funkció hatással lehet a munkagép teljesítményére.

ZX225USLC-7 EGYRÉSZES GÉM

Névleges érték elöl Névleges érték oldalt vagy 360 fokban Mértékegység: kg

Feltételek	Terhelési pont magassága m	Terhelési sugár										Max. kinyúlásnál		
		1,5 m		3,0 m		4,5 m		6,0 m		7,5 m				méter
Gém: 5,68 m Kanálszár: 2,42 m Ellensúly: 7 280 kg	7,5					*5 930	*5 930					*5 970	5 560	5,90
	6,0					*6 430	*6 430	*5 870	5 400			*5 760	4 140	7,06
	4,5					*7 930	*7 930	*6 450	5 210	*5 780	3 690	5 620	3 500	7,75
	3,0					*9 880	7 430	*7 280	4 950	5 810	3 590	5 180	3 200	8,09
	1,5					*11 160	6 990	7 900	4 730	5 690	3 480	5 060	3 110	8,13
	0 (Talaj)					*11 300	6 840	7 740	4 590	5 620	3 410	5 250	3 200	7,88
	-1,5			*9 940	*9 940	*10 610	6 850	7 720	4 570			5 840	3 540	7,30
	-3,0			*12 000	*12 000	*9 040	6 980	*6 630	4 670			*6 110	4 380	6,31
	-4,5					*5 580	*5 580					*5 390	*5 390	4,60
Gém: 5,68 m Kanálszár: 2,91 m Ellensúly: 7 280 kg	7,5					*5 170	*5 170	*5 290	*5 290			*4 230	*4 230	6,57
	6,0					*5 700	*5 700	*5 370	*5 370	*4 500	3 790	*3 980	3 670	7,63
	4,5			*9 970	*9 970	*7 180	*7 180	*6 010	5 270	*5 430	3 730	*3 950	3 170	8,26
	3,0					*9 210	7 590	*6 910	5 010	*5 820	3 600	*4 080	2 920	8,58
	1,5					*10 800	7 080	*7 730	4 750	5 690	3 480	*4 390	2 840	8,62
	0 (Talaj)			*4 500	*4 500	*11 320	6 840	7 740	4 590	5 590	3 380	4 770	2 910	8,39
	-1,5	*5 900	*5 900	*8 960	*8 960	*10 930	6 790	7 670	4 520	5 560	3 360	5 230	3 170	7,85
	-3,0	*10 320	*10 320	*13 460	13 400	*9 690	6 880	*7 180	4 570			*5 770	3 790	6,94
	-4,5			*9 650	*9 650	*7 090	*7 090					*5 450	5 450	5,45

ZX225USLC-7 2 RÉSZES GÉM

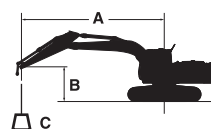
Névleges érték elöl Névleges érték oldalt vagy 360 fokban Mértékegység: kg

Feltételek	Terhelési pont magassága m	Terhelési sugár										Max. kinyúlásnál		
		1,5 m		3,0 m		4,5 m		6,0 m		7,5 m				méter
2 részes gém Kanálszár: 2,42 m Ellensúly: 7 280 kg	9,0			*9 240	*9 240							*8 140	*8 140	3,83
	7,5					*6 990	*6 990					*5 650	5 530	5,90
	6,0			*7 100	*7 100	*7 220	*7 220	*5 860	5 560			*4 830	4 070	7,06
	4,5			*12 250	*12 250	*8 450	8 260	*6 240	*5 470	*5 100	3 660	*4 500	3 430	7,75
	3,0			*14 090	*14 090	*10 650	*8 040	*7 040	5 310	*5 430	3 600	*4 410	3 120	8,09
	1,5			*15 990	14 660	*11 180	7 970	*7 960	5 110	5 740	3 480	*4 530	3 020	8,13
	0 (Talaj)	*12 510	*12 510	*17 840	14 000	*11 190	7 450	7 990	4 810	5 620	3 360	*4 890	3 120	7,88
	-1,5	*18 360	*18 360	*18 190	13 650	*11 420	7 160	7 830	4 600			*5 070	3 460	7,30
	-3,0	*23 640	*23 640	*16 600	13 640	*9 950	6 970	*5 450	4 590			*4 590	4 390	6,22
2 részes gém Kanálszár: 2,91 m Ellensúly: 7 280 kg	9,0					*5 890	*5 890					*5 160	*5 160	4,83
	7,5					*6 020	*6 020	*5 360	*5 360			*4 320	*4 320	6,58
	6,0					*6 290	*6 290	*5 500	*5 550	*4 390	3 750	*4 030	3 610	7,63
	4,5			*10 640	*10 640	*7 730	*7 730	*5 870	5 490	*4 850	3 780	*3 970	3 100	8,27
	3,0	*10 130	*10 130	*14 250	*14 250	*10 080	8 060	*6 620	5 330	*5 130	3 700	*3 930	2 840	8,59
	1,5			*15 290	14 610	*11 100	7 820	*7 690	5 250	*5 560	3 550	*4 030	2 760	8,63
	0 (Talaj)	*10 880	*10 880	*17 240	14 250	*11 130	7 550	*7 920	4 920	5 660	3 400	*4 310	2 830	8,39
	-1,5	*14 900	*14 900	*18 020	13 690	*11 250	7 200	7 880	4 640	5 550	3 300	*4 820	3 100	7,86
	-3,0	*18 500	*18 500	*17 710	13 630	*10 880	6 970	*6 990	4 530			*4 180	3 720	6,94
-4,5			*11 550	*11 550							*7 670	*7 670	4,03	

A MUNKAGÉPRE JELLEMZŐ KAPACITÁSOK

ZX225USRLC-7

- Megjegyzések:
1. A névleges értékek alapja az ISO 10567:2007 szabvány.
 2. A munkagép kapacitása nem haladhatja meg a billenési terhelés 75%-át, miközben a munkagép szilárd, vízszintes talajon áll, illetve a teljes hidraulikus kapacitás 87%-át.
 3. A terhelési pont a kanálcukló rögzítőcsapjának középvonala a száron.
 4. *A hidraulikus kapacitás által korlátozott terhelést jelzi.
 5. 0 m = talaj.



- A: Terhelési sugár
B: Terhelési pont magassága
C: Munkagép kapacitása

A munkagép kapacitásának megállapításához vonja ki a felszerelt munkaeszköz és a gyorscsatlakozó súlyát a munkagép kapacitásából. Az emelési kapacitás meghatározásához alkalmazza a táblázat „Névleges érték oldalt vagy 360 fokban” kapacitásértékét, és vonja ki a felszerelt munkaeszköz és a gyorscsatlakozó súlyát. Az opcionális funkció hatással lehet a munkagép teljesítményére.

ZX225USRLC-7 EGYRÉSZES GÉM

Névleges érték elől Névleges érték oldalt vagy 360 fokban Mértékegység: kg

Feltételek	Terhelési pont magassága m	Terhelési sugár										Max. kinyúlásnál			
		1,5 m		3,0 m		4,5 m		6,0 m		7,5 m				méter	
Gém: 5,68 m Kanálszár: 2,42 m Ellensúly: 6 320 kg	7,5					*5 930	*5 930					*5 970	5 440	5,90	
	6,0					*6 430	*6 430	*5 870	5 280			*5 760	4 040	7,06	
	4,5					*7 930	7 870	*6 450	5 090	5 760	3 600	5 470	3 410	7,75	
	3,0					*9 880	7 250	*7 280	4 830	5 650	3 490	5 030	3 120	8,09	
	1,5					*11 160	6 810	7 680	4 600	5 530	3 390	4 920	3 020	8,13	
	0 (Talaj)					*11 300	6 660	7 530	4 470	5 460	3 320	5 100	3 110	7,88	
	-1,5			*9 940	*9 940	*10 610	6 670	7 500	4 440				5 670	3 450	7,30
	-3,0			*12 000	*12 000	*9 040	6 800	*6 630	4 540				*6 110	4 270	6,31
-4,5					*5 580	*5 580						*5 390	*5 390	4,60	
Gém: 5,68 m Kanálszár: 2,91 m Ellensúly: 6 320 kg	7,5					*5 170	*5 170	*5 290	*5 290			*4 230	*4 230	6,57	
	6,0					*5 700	*5 700	*5 370	5 350	*4 500	3 690	*3 980	3 580	7,63	
	4,5			*9 970	*9 970	*7 180	*7 180	*6 010	5 150	*5 430	3 630	*3 950	3 090	8,26	
	3,0					*9 210	7 410	*6 910	4 880	5 670	3 510	*4 080	2 840	8,58	
	1,5					*10 800	6 900	7 710	4 630	5 530	3 380	*4 390	2 760	8,62	
	0 (Talaj)			*4 500	*4 500	*11 320	6 660	7 520	4 460	5 430	3 290	4 630	2 830	8,39	
	-1,5	*5 900	*5 900	*8 960	*8 960	*10 930	6 610	7 450	4 400	5 400	3 270	5 080	3 090	7,85	
	-3,0	*10 320	*10 320	*13 460	13 070	*9 690	6 700	*7 180	4 450			*5 770	3 690	6,94	
-4,5			*9 650	*9 650	*7 090	6 940					*5 460	5 310	5,45		

FELSZERELTSÉG

MOTOR	ZX210LC-7 / ZX210LCN-7	ZX225USLC-7	ZX225USRLC-7
Utókezelő eszköz	●	●	●
Dupla levegőszűrős légtisztító	●	●	●
60 A generátor	●	●	●
Automatikus alapjáratú rendszer	●	●	●
Automatikus leállítás vezérlése	●	●	●
Betétes típusú motorolajsűrő	●	●	●
Fémházas üzemanyag-főszűrő	●	●	●
Hideg üzemanyag elleni szelep	●	●	●
ConSite OLAJ (érzékelő)*	●	●	●
DEF/AdBlue® tartály betöltő szűrő hosszabbítóval	●	●	●
DEF/AdBlue®-tartály	●	●	●
Száraz típusú levegőszűrő porűrítő szeleppel (eltömődésjelzővel)	●	●	●
Porálló beltéri háló	●	●	●
ECO/PWR teljesítmény-üzemmód vezérlés	●	●	●
Elektromos üzemanyag-tápszivattyú	●	●	●
Motorolaj leeresztő csatlakozója	●	●	●
Kiegyenítő tartály	●	●	●
Ventilátorvédő	●	●	●
Üzemanyagűtő	●	●	●
Üzemanyag-előszűrő vízleválasztóval	●	●	●
Rezgéscsillapított motor felfüggesztés	●	●	●
Karbantartásmentes előszűrő	○	○	○
Hűtő, olajhűtő és töltőlevegő utánhűtő	●	●	●

HIDRAULIKUS RENDSZER			
Automatikus erőemelő funkció	●	●	●
ConSite OLAJ (érzékelő)*	●	●	●
Vezérlőszelep fő nyomásszabályozó szeleppel	●	●	●
Nagy hatásfokú főáramú szűrő	●	●	●
Tömlő zuhanásgátló szelepe a kanálszámogató munkahengerhez	●	●	●
Tömlő zuhanásgátló szelepe a gémmunkahengeréhez	●	●	●
Vezérlőkör szűrője	●	●	●
Teljesítménynövelés	●	●	●
Eltömődésjelző a főáramú szűrőhöz	○	○	○
Szívószűrő	●	●	●
Fordítómű csillapítószelepe	●	●	●
Két extra port a vezérlőszelephez	●	●	●
Változó nyomásszabályozó szelep a bontókalapácshoz és a törőfejhez	●	●	●
Üzem módváltó	●	●	●

FÜLKE	ZX210LC-7 / ZX210LCN-7	ZX225USLC-7	ZX225USRLC-7
Minden időjárás viszonyoknak ellenálló préseltacél-fülke	●	●	●
Automatikus vezérlésű légkondicionáló	●	●	●
Segédüzem (AUX) funkciók karja (törőkalapács segéd)	○	○	○
Bluetooth® integrált DAB+rádió	●	●	●
Konzol magasságának beállítása	●	●	●
Vezérlőkar automata zárja	●	●	●
CRES VII (középső oszloppal megerősített szerkezetű) fülke	●	●	●
Fülke P5A-üveggel és tetőtörővel	○	○	○
Italtartó melegen tartó és hűtő funkcióval	●	●	●
Dupla elektromos kürt	●	●	●
Motorleállító kapcsoló	●	●	●
Megerősített, színezett (zöld) üveglapokkal felszerelve	●	●	●
Ablaktörő kalapács	●	●	●
Padlószőnyeg	●	●	●
Lábtámasz	●	●	●
Elülső ablakmosó (2 helyen)	●	●	●
Kesztyűtartó	●	●	●
Kihangosító	●	●	●
Fűtő- és hűtődoboz	●	●	●
Szakaszos szélvédő-ablaktörő	●	●	●
Gyújtáskapcsoló megvilágítás	●	●	●
Ragasztott üveg szélvédő	○	○	○
LED-es belső világítás	●	●	●
Újságtartó	●	●	●
OPG elülső burkolat, II. szintnek (ISO 10262:1998) megfelelő	○	○	○
OPG tetőburkolat, I. szintnek (ISO 10262:1998) megfelelő	●	●	●
OPG tetőburkolat, II. szintnek (ISO 10262:1998) megfelelő	○	○	○
Biztonsági kar	●	●	●
12 V-os és 24 V-os tápkimenet	●	●	●
Alacsony alapjárat nyomógombja	●	●	●
Esővédő (OPG elülső burkolat nélkül)	●	●	●
Hátsó tartó	●	●	●
Visszahúzható biztonsági öv	●	●	●
ROPS (ISO 12117-2:2008) szabványnak megfelelő fülke	●	●	●
Gumiból készült rádióantenna	●	●	●
Ülés: légrugós ülés fűtéssel	●	●	●
Ülésbeállítás rész: háttámla, kartámasz, magasság és szög, csúsztatás előre/hátra	●	●	●
Biztonsági öv emlékeztetője	●	●	●
Rövid csuklós vezérlőkarok	●	●	●
Görgős napellenző (többcélú elülső vagy oldalsó és hátsó ablak)	○	○	○
Okostelefon-tartó	●	●	●
Átlátszó tető csúszófüggönnyel	●	●	●
5 V-os tápellátási USB	●	●	●
Széles ablaktörő	●	●	●
Az elülső, felső, alsó és bal oldali ablakok nyithatók	●	●	●
2 hangszóró	●	●	●
4 folyadékkal töltött elasztikus foglalat	●	●	●
8 hüvelykes kijelző	●	●	●

*Motorolaj és hidraulikaolaj megfigyelő érzékelője.

KIJELZŐRENDSZER	ZX210LC-7 / ZX210LCN-7	ZX225USLC-7	ZX225USRLC-7
Riasztások: túlmelegedés, motorfigyelmeztetés, motorolajnyomás, generátor, minimális üzemanyagszint, hidraulikus szűrő korlátozott működése, levegőszűrő korlátozott működése, üzemmód, túlterhelés, SCR-rendszer probléma stb.	●	●	●
Figyelmeztető hangjelzések: túlmelegedés, motorolajnyomás, túlterhelés, SCR-rendszerrel kapcsolatos probléma stb.	●	●	●
Műszerek megjelenítése: vízhőmérséklet, üzemóra, üzemanyag-fogyasztás, óra, DEF/AdBlue®-fogyasztás stb.	●	●	●
Egyéb képernyők: üzemmód, automatikus alapjárat, izzítógyertya, visszapillantó kijelző, működtetési körülmények stb.	●	●	●
35 választható nyelv	●	●	●

FÉNYEK			
Kiegészítő LED gémvilágítás fedéllel	○	○	○
Fülketető kiegészítő elülső LED-lámpái	○	○	○
Fülketető kiegészítő hátsó LED-lámpája	○	○	○
LED-lámpák a kamerához (oldalsó és hátsó kamera)	○	○	○
Forgólámpa	○	○	○
2 LED-es munkalámpa	●	●	●

FELÉPÍTMÉNY			
Aerial Angle® (270 fokos látókört biztosító kamerarendszer)	●	●	●
Akkumulátorok, 2 x 126 Ah	●	●	●
Akkumulátor leválasztókapcsolója	●	●	●
Karosszéria felső védőrácsa	–	●	●
Karosszéria felső kapaszkodója	●	–	–
Ellensúly 4 850 kg	● / –	–	–
Ellensúly 4 700 kg	– / ●	–	–
Ellensúly 7 280 kg	–	●	–
Ellensúly 6 320 kg	–	–	●
Elektromos üzemanyag-feltöltő szivattyú automatikus leállítóval és szűrővel	●	●	●
Üzemanyagszint úszója	●	●	●
Hidraulikaolaj-szintjelző	●	●	●
Zárható üzemanyag-feltöltő sapka	●	●	●
Zárható munkagépfedelel	●	●	●
Zárható szerszámoszláda	●	–	–
Platform kapaszkodó	●	●	●
Oldalsó tükör (jobb és bal oldali)	●	●	●
Csúszásgátlós lemezek	●	●	●
Forgatási rögzítők	●	●	●
Alsó borítás	●	●	●
Hasznos tér	●	–	–

● : Alapfelszereltség ○ : Opcionális felszereltség – : Nem alkalmazható

ALVÁZ	ZX210LC-7 / ZX210LCN-7	ZX225USLC-7	ZX225USRLC-7
Felcsavarozható lánckerék	●	●	●
Tolólap	–	○	–
Zsírozós típusú lánctalpbeállító	●	●	●
Zárható szerszámoszláda	– / ●	●	●
Megerősített láncszemek csaptömitésekkel	●	●	●
Lánctalptag: 600 mm-es alátétes lánctalp	○ / –	○	○
Lánctalptag: 500 mm-es, hármas kapaszkodós	– / ●	–	–
Lánctalptag: 600 mm-es hármas kapaszkodós	● / –	●	●
Lánctalptag: 700, 800, 900 mm-es, hármas kapaszkodós	○ / –	○	○
Vontató furat könnyű tárgyak vontatásához	●	●	●
Lánctagok alsó borítása	●	●	●
Haladási irány jele a lánctalp keretén	●	●	●
Jároműmotor fedelei	●	●	●
Haladási rögzítők	●	●	●
Felső és alsó görgők	●	●	●
2 láncvédő (oldalanként)	●	–	–
3 láncvédő (oldalanként)	○	●	●
4 lekötésre szolgáló konzol	●	●	●

ELÜLSŐ MUNKAESZKÖZÖK			
Kanálszár távoli kenése	●	●	●
Öntött kanálsukló, A	●	●	●
Központosított kenőrendszer	●	●	●
Szennyeződésálló tömítés minden kanálsapon	●	●	●
Peremes csap	●	●	●
HN persely	●	●	●
Megerősített alsó emelőszár	○	○	○
Megerősített B kanálsukló	●	●	●
Megerősített műgyanta hézagoló lemezek	●	●	●
Wolfram-karbid bevonat	●	●	●
Hegesztett kanálsukló, A	○	○	○
Hegesztett A kanálsukló hegesztett kampóval	○	○	○

MUNKAESZKÖZÖK			
Kiegészítők kétsébséges kiválasztáshoz	○	○	○
Kiegészítő szivattyú	○	○	○
Segédvezeték	○	○	○
Törőkalapács és olló vezetékrendszere	●	●	●
Vezérlőkör nyomástárolója	●	●	●

EGYÉB			
ConSite	○	○	○
Global e-Service	●	●	●
Fedélzeti információs vezérlő	●	●	●
Szabványos szerszámkészlet	●	●	●

Mielőtt olyan országban kezdené használni a munkagépet, annak műholdas kommunikációs rendszerét is beleértve, amely nem azonos az eredeti használati helynek szánt országgal, előfordulhat, hogy módosításokat kell végrehajtani annak érdekében, hogy a gép megfeleljen a helyi törvényi szabályozásoknak (köztük a biztonsági szabványoknak) és az adott ország jogi előírásainak. Kérjük, ne exportálja vagy használja a munkagépet az eredeti használati helynek szánt országon kívül, amíg az ilyen megfelelést meg nem erősítették. Ha a megfeleléssel kapcsolatos kérdései merülnek fel, vegye fel a kapcsolatot Hitachi-forgalmazójával.

A műszaki adatok értesítés nélkül változhatnak.
Az ábrák és fényképek a szabványos modelleket ábrázolják, és esetenként szerepelhetnek rajtuk opcionális berendezések, kiegészítők, illetve a szabványos berendezések eltérő színű és funkcionális változatai.
A használat előtt a megfelelő üzemeltetés érdekében olvassa át és értelmezze a kezelői kézikönyvet.

KS-HU476EU