

ZW-7 sorozat

HITACHI

Reliable solutions

ZW180



GUMIKEREKES HOMLOKRAKODÓ

Modellkód : ZW180-7 / ZW180PL-7

Motor maximális teljesítménye : 129 kW / 173 LE

Üzemi tömeg : 14 950 – 15 710 kg

Kanál (ISO póvozott) : 2,5 – 5,2 m³

Az Ön kezében van az irányítás

A legújabb Hitachi gumikerekes homlokra-
kodók tervezésének középpontjában Ön állt.
Az előző generációs munkagépek folyamatos
fejlesztése érdekében arra összpontosítottunk,
hogy még jobb élményt nyújthassunk
munkagépeink kezelői számára a fülkében.

Figyelembe vettük azokat a kihívásokat,
amelyekkel egy sikeres vállalkozás
tulajdonosaként kell szembenéznie.
Kiemelt hangsúlyt fektettünk azokra a
lehetőségekre is, amelyekkel a munkagép
teljes életciklusa során támogathatjuk
ügyfeleinket.

Azáltal, hogy a ZW-7 termékcsalád
középpontjába helyeztük, az Ön kezébe
adjuk az irányítást – a munkaterület
és a flottája felett egyaránt. Ha pedig
partnerkapcsolatra lép velünk, segítünk
megvalósítani elképzeléseit.





Tartalom



Ön irányítja a vállalkozását

8. Növelje a nyereségét



Az Ön kezében van a kényelme

10. Érezze a különbséget



Ön irányítja a környezetét

12. Nagyobb biztonság



Az Ön kezében vannak az eszközök

14. A munkaidő megnövelése



Az Ön kezében van a flottája

16. Kezelje, ellenőrizze a munkagépét



Az Ön kezében van a munkaidő szabályozása

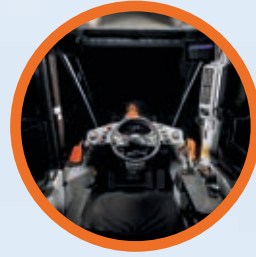
18. Védje a befektetését



Az Ön kezében van a teljesítménye

20. Szabja testre a munkagépét

Teljes irányítás



A fülkebelső kényelmes munkakörnyezetről gondoskodik.

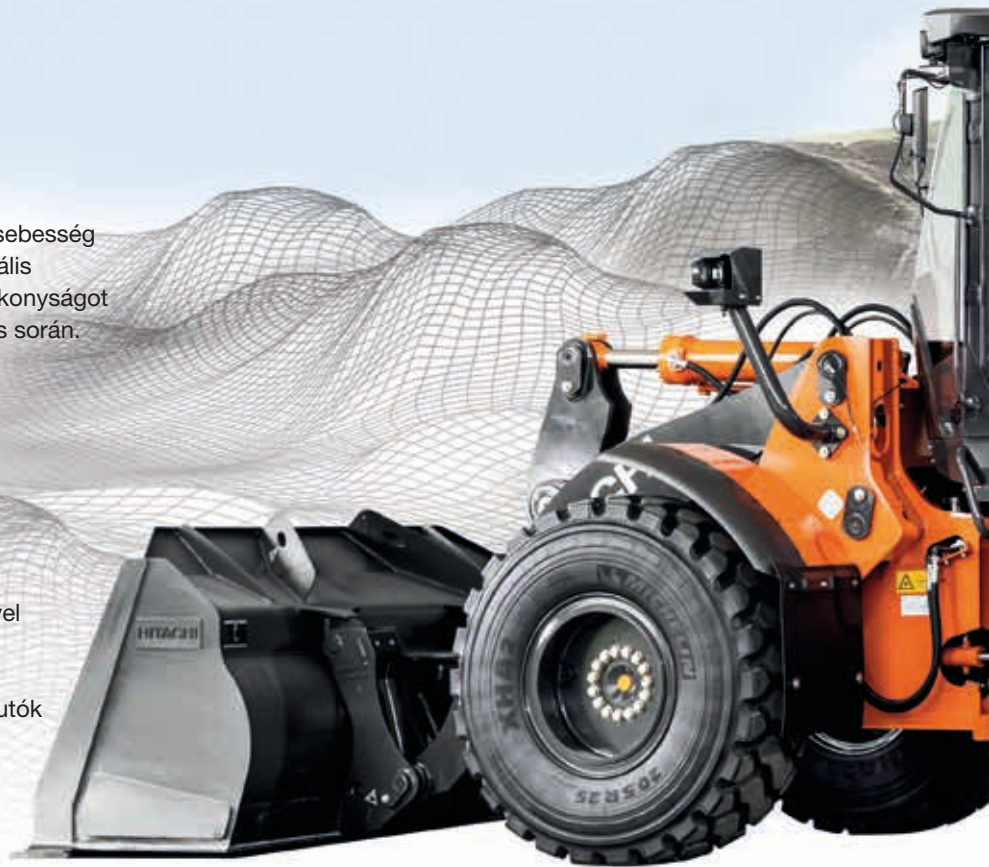
Az új ZW-7 gumikerekes homlokrakodók termékcsaládjával minden irányítás az Ön kezében összpontosul, így biztos lehet a munkagép teljesítményében és a Hitachi által biztosított technológiai szakértelem és szolgáltatások támogatásában.



A megközelítési sebesség vezérlése maximális üzemanyag-hatékonyságot biztosít a rakodás során.



A raksúlyellenőrzővel hatékonyabban és pontosabban dolgozhat a teherautók rakodásakor.



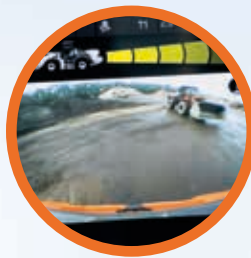
A ConSite Pocket App segítségével távolról kezelheti és felügyelheti a flottáját.



Az olyan opciók, mint a Hitachi földmunkaeszközei lehetővé teszik a gumikerekes homlokrakodó teljesítményének növelését.



Az integrált konzol- és ülésfelfüggesztés jobb vezérlést biztosít, az ülésre szerelt elektromos vezérlőkarok révén pedig kevésbé fárad el.



Az Aerial Angle® kamerarendszernek (opcionális) és az új LCD-kijelzőnek köszönhetően kiváló a munkaterület láthatósága.



A hátsó akadályészlelő és figyelmeztető rendszer (opcionális) növeli a biztonságot.



A kijelzőn látható ECO mérő jelzi, hogyan csökkenthető még tovább az üzemanyag-fogyasztás, és ezáltal a költségek.



Az alkatrészekhez való jobb hozzáférésnek és az eltömődésgátló hűtőknek köszönhetően a karbantartás gyors és egyszerű.



Az alacsonyabb motorfordulatszámon elérhető nagyobb motorteljesítmény révén hatékonyabb a munkavégzés.



13

14

12

15

16

17

11

10

4

1

2

3

5

6

8

9

7

Vezérlési zóna

A ZW-7 gumikerekes homlokrakodók kifinomult fülkéjének továbbfejlesztett kényelmi és biztonsági funkciói könnyedén elérhetők, így lehetővé teszik a könnyű, fáradság nélküli és termelékeny munkát.

- 1 **Az ülésre szerelt elektromos vezérlőkarok** révén kevésbé fárad el.
- 2 **A többfunkciós vagy ujjal kezelhető vezérlőkarok** választéka kielégíti az igényeit.
- 3 **Az integrált konzol- és ülésfelfüggesztés** jobb vezérést biztosít.
- 4 **A tápellátási USB-aljzatnak és az okostelefontartónak** köszönhetően mindig elérhető maradhat.
- 5 **A kartámaszba épített alsóbb szintű kijelzős vezérlő** a fő funkciók gyors elérését biztosítja.
- 6 **Az ergonomikusan kialakított, állítható kartámasznak** köszönhetően kényelmesen dolgozhat.
- 7 **A felhasználóbarát tárolórekeszek** segítenek rendezetten és tisztán tartani a munkahelyét.
- 8 **Fűtött, nagy teherbírású ülés** vízszintes felfüggesztéssel.
- 9 **A pohártartó** könnyedén leválasztható a tisztításhoz.
- 10 **Csúszásmentes kormánykerék** a fáradságmentes üzemeltetéshez.
- 11 Az első műszerfal **3,5 hüvelykes folyadékkristályos kijelzője** könnyen leolvasható.
- 12 **A tágas fülke** kényelmes munkaterületet biztosít.
- 13 **A légkondicionálás vezérlője** gondoskodik a kellemes munkakörnyezetről.
- 14 A **Bluetooth®** segítségével kézhasználat nélkül folytathat hívásokat, a DAB+ rádióval pedig zenét hallgathat a rádió munka közben. A hang egyszerűen vezérelhető.
- 15 **A nagy felbontású, 8 hüvelykes kijelző** egyszerűen használható és navigálható.
- 16 **A panelkapcsolóba épített funkciók** kialakítása felhasználóbarát.
- 17 **Az elektromosan állítható tükörkapcsoló** könnyen használható.



Az ergonomikusan kialakított kezelőszervekkel és kapcsolókkal egyszerű az üzemeltetés.



Az összes gyakran használt funkció egy pillanat alatt kiválasztható az oldalpanelen lévő kapcsolóval.



Növelje a nyereségét

Vállalkozásának sikere az építőipari munkagépek megbízhatóságától és hatékonyságától függ. A Hitachi legújabb ZW-7 gumikerekes homlokrakodóival a legkiválóbb minőségre, a legmagasabb szintű üzemeltetési kényelemre és csökkent üzemeltetési költségekre számíthat, amelyek mindegyike pozitív hatással lesz a nyereségességre.

A Stage V szabványnak megfelelő munkagépek hatékony üzemanyag-gazdálkodásának és üzemeltetésének köszönhetően számíthat nyereségessége növekedésére. Az új ZW180-7 révén tovább csökkenthető az üzemanyag-fogyasztás, illetve hatékonyabb funkcióhasználat biztosítható, például a megközelítési sebesség vezérlése esetében. Ezáltal a kezelők vezérelhetik a haladási sebességet a rövid rakodási munkák során, így 16%-kal csökken az üzemanyag-fogyasztás.

A vadonatúj ECO mérővel a kezelők az üzemanyag-hatékonyságot is szabályozhatják – és csökkenthetik a költségeket is. Ez egyértelműen látható a többfunkciós, színes, 3,5 hüvelykes LCD-kijelzőn.

A kezelők továbbá a raksúlyellenőrzőnek köszönhetően hatékonyabban és pontosabban dolgozhatnak. Így valós időben követhetik nyomon a terhelést a kijelzőn, és megtudhatják, hogy mennyi anyag van a kanálban vagy a teherautón. A kijelzőn látható, ha a kanál vagy a teherautó túlterhelt, így a célkapacitásnak megfelelően módosítható a végső terhelés.

A termelékenység fokozása és a csökkentett ciklusidővel elért üzemanyag-megtakarítás érdekében a kezelők számára kedvező az automatikusan bekapcsolódó funkció, amely automatikusan növeli a fordulatszámot, hogy a lejtőn felfelé történő haladáskor a haladási sebesség ne változzon.

Ráadásul a számos területen alkalmazható, háromféle típusú (szabványos, magas emelésű és párhuzamos) emelőszárnak köszönhetően növelheti nyereségességét.



A raksúlyellenőrzővel hatékonyabban és pontosabban lehet dolgozni.



Az ECO mérővel javíthatja az üzemanyag-fogyasztást.



A megközelítési sebesség vezérlése maximális hatékonyságot biztosít.



A tágas, rendezett és élvezhető munkakörnyezetnek köszönhetően az Ön kezében van az irányítás.



A fülkében rengeteg helyet talál a személyes tárgyai számára.



A nagy felbontású képernyőnek köszönhetően az LCD-kijelző könnyedén leolvasható.



Az Ön kezében
van a kényelme



Érezze a különbséget

A Hitachi újratervezett és modern ZW-7 fülkéje tökéletes munkakörnyezetet biztosít. A rendkívül tágas ZW180-7 iparágvezető, első osztályú, a legmagasabb szintű kényelmet és minőséget biztosító fülkével rendelkezik, amelynek zaj- és rezgésszintje az egyik legalacsonyabb a piacon.

Az ülés és a konzol szinkronizált mozgása és az ülésre szerelt elektromos vezérlőkarok biztosítják, hogy a munkanap végére kevésbé érezze fáradtnak magát.

A többfunkciós kar, a csúszásmentes kormánykerék és a 40%-kal nagyobb, beépített vezérlővel ellátott, teljeskörűen állítható kartámasz ergonomikus kialakítása egyszerű üzemeltetést tesz lehetővé. A többfunkciós vezérlővel gyorsan navigálhat a 8 hüvelykes LCD-kijelző menüjében. A nagy felbontású képernyő emellett könnyebben leolvasható, a frissített elrendezés pedig letisztultabb megjelenítést és vonzó funkciókat biztosít.

Több hely áll rendelkezésre a személyes tárgyai – például a kabátja, okostelefonja és itala – számára, így azonnal kényelemben és a műszakra készen érezheti magát. A vezérlőkarok praktikus funkciói – például a gyorseljesítmény-kapcsoló és a kürt – megkönnyítik a munkanapjait.



Az ergonomikus többfunkciós vezérlőpanel kényelmes hozzáférést biztosít.

Ön irányítja a környezetét



Nagyobb biztonság

A biztonságos munkavégzés nemcsak az Ön egészsége, hanem a projektek sikeres teljesítése szempontjából is létfontosságú. Annak érdekében, hogy megvédhesse magát és a munkagépet a potenciális veszélyektől, az új Hitachi ZW-7 gumikerekes homlokrakodók kitűnő kilátást biztosítanak a környezetre, így minden szögből láthatja a munkaterületet.

A fülkéből való kilátás egy 270 fokos madártávlati nézettel is szolgál, amelyet az Aerial Angle® kamerarendszer tesz tehetővé. A munkagép közvetlen környezetének megtekintéséhez két képlehetőség közül választhat, ami lehetővé teszi a saját – és a környezete – biztonságának felügyeletét.

A hátsó akadályészlelő és figyelmeztető rendszer valós idejű működéssel, a munkagép pozíciójának meghatározásával és nagy észlelési zónával növeli a biztonságot a munkaterületen.

Annak érdekében, hogy még a legnagyobb kihívást jelentő körülmények között is magabiztosabban és hatékonyabban dolgozhasson, a ZW-7 gumikerekes homlokrakodók lenyűgöző új funkciókkal rendelkeznek. A LED-munkalámpák (kétféle változatban kapható: szabványos 1200 lm-es és nagy fényerejű 4200 lm-es), valamint a lehúzható napellenzők tökéletes kilátást és láthatóságot biztosítanak, amikor arra a leginkább szükség van.



Az elektromosan állítható tükrök áttekinthető hátrálást biztosítanak.



A hátsó akadályészlelő rendszer növeli a biztonságot a munkaterületen.



A 270 fokos látókört biztosító Aerial Angle® kamerarendszerrel felügyelheti a biztonságos használatot.



Különböző képelrendezések közül választhatja ki a munkakörnyezetéhez leginkább megfelelőt.



A LED-munkalámpák jobb kilátást biztosítanak a kihívást jelentő körülmények között.



A napi vizsgálattal kapcsolatos emlékeztetők megkönnyítik a kezelők dolgát.



A könnyű karbantartást elősegítő funkciók révén minimálisra csökken az állásidő.



Az intelligens ventilátorüzemeltetési rendszer meggátolja a hűtők eltömődését.



A motorháztető kényelmes hozzáférést tesz lehetővé a napi ellenőrzések során.



A Hitachi gumikerekes homlokrakodók a magas szintű tartósság biztosításához szigorú tesztelésen esnek át.

Az Ön kezében
vannak az eszközök



A munkaidő magnövelése

A projektek időben és költségkereten belül való befejezése attól függ, hogy építőipari berendezései képesek-e egész nap és minden nap dolgozni. A Hitachi-munkagépek tulajdonosai ezért is profitálhatnak a rendkívül megbízható és tartós gépek generációból – és ez alól a ZW-7 termékcsalád sem kivétel.

A legújabb Hitachi gumikerekes homlokrakodók tartósságra lettek tervezve, így az eszközöket teljes mértékben felügyelet alatt tarthatja. A kotrógépeket a munkaidő jelentős növelése érdekében szigorú és folyamatos tesztelésnek vetjük alá a Japánban található, erre a célra szolgáló létesítményeinkben.

Ennek eredményeképpen a legújabb, Stage V szabványnak megfelelő munkagépek számos egyedi, a tartósságot fokozó alkatrészrel lettek felszerelve. Az intelligens ventilátorüzemeltetési rendszer az automatikus működtetésű megfordítható irányú ventilátor rendszeres időközökének elektronikus módosításával meggátolja a hűtők eltömődését.

Az egyszerű karbantartási funkciókra, például az alapfelszereltségként elérhető továbbfejlesztett hűtőegységre és eltömődésgátló hűtőkre helyezett hangsúly pedig minimalizálja az állásidőt, így időt és pénzt takaríthat meg.

Az Ön kezében
van a flottája

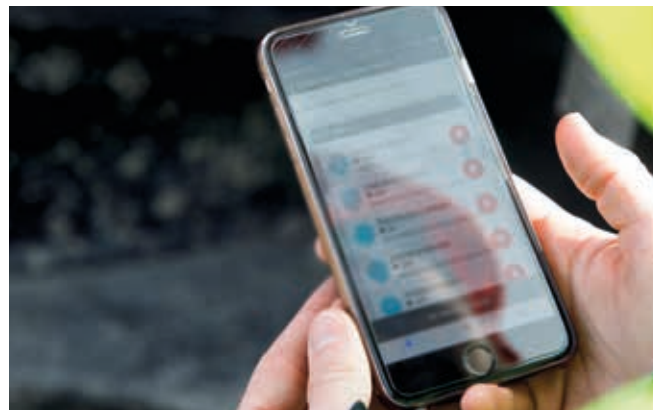


Kezelje, ellenőrizze a munkagépét

A Hitachi számos értékesítés utáni szolgáltatást kínál, így a flottát és a munkaterhelést is mindig felügyelet alatt tarthatja. Ezen kezdeményezéseknek köszönhetően hozzáférhet a munkagépe kezeléséhez szükséges kulcsfontosságú adatokhoz és eszközökhöz.

Az Owner's Site és a ConSite távfelügyeleti rendszerek naponta küldenek GPRS-en vagy műholdon keresztül üzemeltetési adatokat a gumikerekes homlokrakodóról a www.globaleservice.com webhelyre. Ez a következő adatokat jelenti: az üzemi órák aránya a hatékonyság növelése, illetve az üzemanyag-fogyasztás az üzemeltetési költségek kézben tartása érdekében, valamint a gép helyzete tervezési célból. A ConSite egy havonta küldött e-mailben összegzi az adatokat.

A ConSite Pocket App valós idejű riasztásokat küld a munkagéppel kapcsolatban fellépő problémákról. A teendővel kapcsolatos javaslatokat és részletes támogatási útmutatókat is kap. Az alkalmazással a flotta helyzetét is megtekintheti.



A ConSite Pocket App riasztásai valós idejű információkkal szolgálnak.



A Global e-Service által biztosított nagy mennyiségű adat növeli a hatékonyságot.



A gumikerekes homlokrakodó teljesítményének megfigyelése kivételes megbízhatóságot nyújt.



A Hitachi számos értékesítés utáni szolgáltatást kínál a karbantartás megtervezéséhez és az üzemeltetési költségek kezeléséhez.



A Hitachi a legmagasabb szintű műszaki támogatást nyújtja.



Az eredeti Hitachi alkatrészekkel (Hitachi Genuine Parts) minimalizálhatja az állásidőt.



A HELP kiterjesztett garancia- és szolgáltatási szerződése optimalis teljesítményt biztosítanak.



A Hitachi Premium Rental szolgáltatással az Önnek megfelelő ütemezéssel fizethet.



Védje a befektetését

Ha a munkagépet zord munkakörülmények közt használja, vagy ha csökkenteni szeretné a javítási költségeket, igénybe veheti a HELP (Hitachi Extended Life Program) nevű egyedi, kibővített garanciaprogramot és az átfogó szolgáltatási szerződéseket. Ez segíthet a teljesítmény optimalizálásában, az állásidő csökkentésében, illetve a gépek magasabb értékének biztosításában a későbbi eladások alkalmával.

Kiváló minőségű alkatrészeink széles választéka esetében ugyanazt a technológiai szakértelmet alkalmazzuk, mint a munkagépeink esetében. Ennek eredményeképpen minimalizálhatja az állásidőt, és maximális rendelkezésre állást biztosíthat. Az alkatrész kínálat részét képezik az eredeti Hitachi-alkatrészek (Hitachi Genuine Parts), a Performance Parts alkatrészek és a szűrők. A kínálatunkban szereplő robusztus földmunkaeszközök és kiváló minőségű kanalak ugyanilyen szigorú szabványoknak megfelelően készülnek.

Vállalata növekedésével szükségessé válhat flottájának bővítése, hogy eleget tehessen az új szerződések jelentette követelményeknek. A Hitachi Premium Rental program révén pedig a vásárlás előtt akár ki is próbálhatja termékeinket. Ezáltal egy hónaptól akár egy évig terjedő időtartamra is azonnal hozzáférhet a ZW-7 gumikerekes homlokrakodókhoz és a Zaxis-7 kotrógépekhez.

A Hitachi márkától már megszokott megbízhatóság, minőség és szolgáltatások mellett a Hitachi Premium Rental rugalmas szerződéseket és rögzített költségeket is biztosít, egyszerűbbé téve így a költségvetés megtervezését.

Az Ön kezében van
a teljesítménye



Szabja testre a munkagépét

A Hitachi tartós kanalai és robusztus földmunkaeszközei (GET) úgy lettek kialakítva, hogy tökéletes harmóniában működjenek együtt gumikerekes homlokrakodójával, növelve ezzel a nyereségességet, valamint maximalizálva a teljesítményt és a munkaidőt. Az alkatrészek gyártása a Hitachi építőipari berendezéseitől megszokott magas minőséggel történik, így egyedülálló megbízhatóságot és páratlan teljesítményt nyújtanak, és nyugodt lehet afelől, hogy a legtöbbet hozhatja ki a Hitachi-munkagépéből.

A feladathoz megfelelő kanál

Az adott feladathoz megfelelő kanál kiválasztásával növelheti gumikerekes homlokrakodója sokoldalúságát. A Hitachi kanalai az igényeinek megfelelően testreszabhatók, függetlenül attól, hogy könnyű anyagok berakodásáról vagy nagy igénybevételt jelentő munkáról van-e szó. Számos lehetőség közül választhat, például az általános célú, kőrakodó, nagy üritési sebességű és könnyű anyagból készült kanalak, illetve a különböző típusú talpak, anyaglepergés-gátlók, oldalsóvágóelem-alakok, oldalsó koptatólemezek és kopóalkatrészek közül. Az ISO gyorscsatlakozó-rendszer megkönnyíti, hogy gyorsan csatlakoztathassa a Hitachi-kanalakat a gumikerekes homlokrakodóhoz.

Továbbfejlesztett ásási teljesítmény

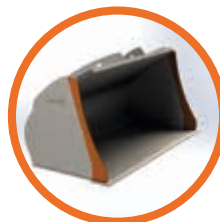
A Hitachi-földmunkaeszközökkel javíthatja gumikerekes homlokrakodója ásási teljesítményét és termelékenységét. Gyorsan és biztonságosan felszerelhetők és cserélhetők, pontosan illeszkednek a munkaeszközökhöz, és a feladattól függően könnyedén átalakíthatók. A Hitachi földmunkaeszközeivel csökkentheti a karbantartási költségeket, az állásidőt és az üzemanyag-fogyasztást, és növelheti gépe általános teljesítményét.



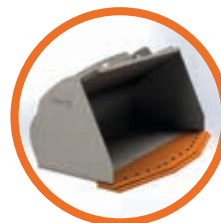
Egyenes oldalsó
vágóelem



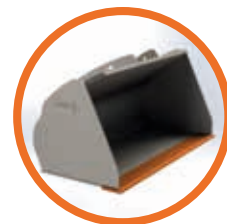
Domború oldalsó
vágóelem



Homorú oldalsó
vágóelem



Lapátél



Egyenes él



Anyaglepergés-gátló – csőszerű



Anyaglepergés-gátló – tetőszerű



Szabványos anyaglepergés-gátló



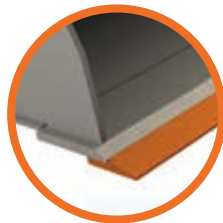
Anyaglepergés-gátló betekintő nyílásokkal



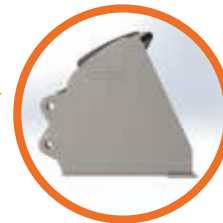
Megnagyobbított anyaglepergés-gátló



Körmök



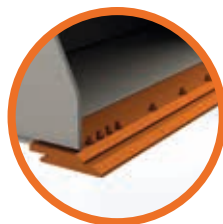
Profilozott vágóél



Lapos fenék



Körmök beágyazható vágóélel



Vágóél



Lekerekített fenék



EH billenőplatós teherautók és EX ultranagy kotrógépek



Speciális alkalmazású kotrógépek



Váltsa valóra
elképzeléseit

Uralja a saját világát

A gumikerekes homlokrakodók tervezésében és gyártásában szerzett kiterjedt szaktudása, valamint a hidraulikus kotrógépek gyártásában szerzett 50 éves tapasztalata és a bányászati gépek gyártásában betöltött iparágvezető szerepe révén a Hitachi-hálózat páratlan építőipari berendezésekhez nyújt hozzáférést.

Az új ZW-7 gumikerekes homlokrakodókhoz hasonlóan a Hitachi kotrógépei, merevített billenőplatós teherautói és speciális alkalmazású gépei is a fejlett technológiát ötvözik az úttörő szakértelemmel. Minderről a Hitachi Ltd. anyavállalat gondoskodik, amelyet azzal az alapvető filozófiával alapítottak, hogy a technológia révén pozitívan járuljon hozzá a társadalom fejlődéséhez.

A csúcsmínőségű gyárakban, a legmagasabb minőségi követelmények betartásával összeszerelt legújabb termékek mellett tapasztalt mérnökeink és elkötelezett személyzetünk támogatására is számíthat. Emellett olyan piacvezető szolgáltatásokat és kezdeményezéseket is igénybe vehet, mint a Premium Rental vagy a Premium Used, amelyeket mind azzal a céllal hoztunk létre, hogy a még jobb élményt nyújtsanak a Hitachi ügyfelei számára.

Bármilyen elképzelését is kívánja megvalósítani, a Hitachi rendelkezik a megfelelő termékekkel, alkalmazottakkal, megoldásokkal és szolgáltatásokkal, hogy mindezt elősegítse – és így Ön vehesse kézbe saját világának irányítását.



Zaxis közepes méretű kotrógépek

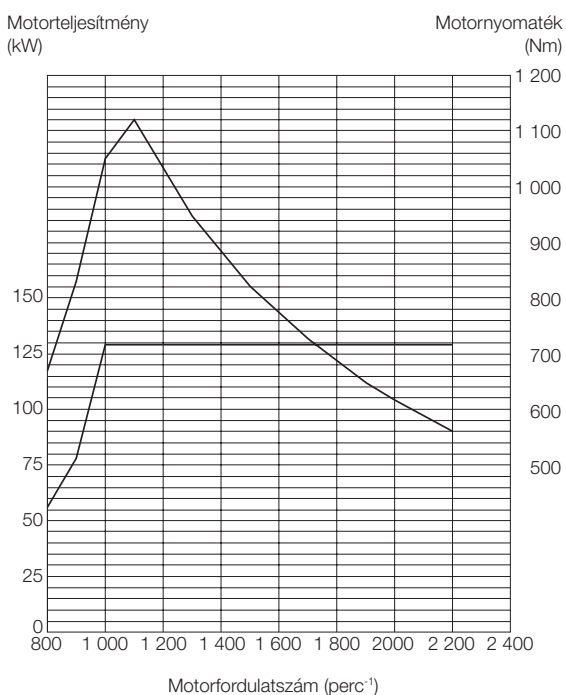


Zaxis mini kotrógépek

MŰSZAKI ADATOK

MOTOR

Modell	CUMMINS B6.7
Típus	Négyütemű vízhűtéses, közvetlen befecskendezésű
Beszívás	Turbófeltöltő és közbenső hűtésű
Utókezelés	DPF és SCR rendszer
Hengerek száma	6
Maximális teljesítmény	
ECE R120, bruttó	129 kW (173 LE), 2 200 perc ⁻¹ (ford./perc) fordulatszámon
ISO 9249:2007, hasznos	125 kW (168 LE), 2 200 perc ⁻¹ (ford./perc) fordulatszámon
Névleges teljesítmény	
ISO 14396:2002, bruttó	129 kW (173 LE), 2 200 perc ⁻¹ (ford./perc) fordulatszámon
ISO 9249:2007, hasznos	125 kW (168 LE), 2 200 perc ⁻¹ (ford./perc) fordulatszámon
Maximális nyomaték	
ISO 9249:2007, hasznos	1 104 Nm, 1 100 perc ⁻¹ (ford./perc) fordulatszámon
Bruttó	1 120 Nm, 1 100 perc ⁻¹ (ford./perc) fordulatszámon
Furat és löket	107 mm x 124 mm
Dugattyú lökettérfogata	6,69 l
Akkumulátorok	2 x 12 V
Légtisztító	Kétbetétes, száraz típusú, eltömődésjelzővel



ERŐÁTVITEL

Sebességváltó	Nyomatékváltó, előtétengely típusú, terhelés alatt kapcsolható, számítógéppel vezérelt automatikus váltóval és manuális váltófunkciókkal.
Nyomatékváltó	Háromlépcsős, egyfokozatú, egyfázisú
Fő tengelykapcsoló	Nedves hidraulikus, többtárcsás típus
Hűtési módszer	Kényszerkeringetési típus
Haladási sebesség* előre-/hátramenetben	
1.	5,9 / 6,2 km/h (6,3 / 6,6 km/h)
2.	11,5 / 12,1 km/h (12,2 / 12,9 km/h)
3.	17,5 / 26,5 km/h (18,5 / 28,3 km/h)
4.	25,3 km/h (27 km/h)
5.	39 km/h (39 km/h)

*20.5 R25 (L3) gumiabroncsokkal
() : Adatok teljesítmény-üzem módban

TENGELY ÉS TENGELYHAJTÓMŰ

Hajtásrendszer	Négykeres hajtásrendszer
Elülső és hátsó tengely	Félig lebegő
Elöl	Az elülső vázra rögzített
Hátul	Forgócsapos
Lassító fogaskerék-hajtás és differenciálmű	Két szintű lassítás nyomatékarányos differenciálművel
Oscillációs szög	Összesen 20° (+10°, -10°)
Tengelyhajtóművek	Nagy igénybevételű bolygó-műves, zárt

GUMIABRONCSOK

Abroncsméret	20.5R25 (L3)
Opcionális	Tekintse meg az alap- és az opcionális felszereltség listáját

FÉKEK

Üzemi fék	Zárt, teljesen hidraulikus, 4 kerékes nedves tárcsafékek. Elülső és hátsó független fékkör
Rögzítőfék	Rugóerős, hidraulikusan kiengedett, száraz tárcsás típus külső kimeneti tengellyel

KORMÁNYRENDSZER

Típus	Törzscsuklós kormányzás
Kormányzási szög	Mindkét irányban 40°; összesen 80°
Hengerek	Kettős dugattyú típus
Szám x furat x löket	2 x 70 mm x 442 mm

HIDRAULIKUS RENDSZER

A kanálszárat és a kanalat többfunkciós kar vezérli		
Kanálszár kezelőszervei	Négyállású szelep; felemelés, tartás, leengedés, lebegés	
Kanal kezelőszervei automatikus visszatérés az ásáshoz vezérléssel	Háromállású szelep; hátradöntés, tartás, ürités	
Főszivattyú (kormányműszivattyúként működik)	Változó lökettérfogatú axiális dugattyúszivattyú	
Maximális áramlás	224 l/perc, 2 200 perc ⁻¹ (ford./perc) fordulatszámon	
Maximális nyomás	27,4 MPa	
Ventilátorszivattyú	Rögzített térfogatú fogaskerék-szivattyú	
Maximális áramlás	54,8 l/perc, 2 200 perc ⁻¹ (ford./perc) fordulatszámon	
Maximális nyomás	18,2 MPa	
ZW180-7 – Hidraulikus munkahengerek		
Típus	Kettős működésű típus	
Szám x furat x löket	Kanálszár: 2 x 125 mm x 765 mm	
	Kanal: 1 x 150 mm x 495 mm	
Szűrők	Teljes áramlású 15 mikronos visszatérő ági szűrő a tartályban	
ZW180PL-7 – Hidraulikus munkahengerek		
Típus	Kettős működésű típus	
Szám x furat x löket	Kanálszár: 2 x 125 mm x 765 mm	
	Kanal: 2 x 110 mm x 955 mm	
Szűrők	Teljes áramlású 15 mikronos visszatérő ági szűrő a tartályban	
Hidraulikus ciklus ideje	ZW180-7	ZW180PL-7
Emelőszár		
felemelése	5,3 s	5,3 s
Emelőszár		
leengedése	3,7 s	3,7 s
Kanal üritése	1,1 s	2,3 s
Összesen	10,1 s	11,3 s

*Adatok teljesítmény-üzem módban

KÖRNYEZET

Motor kibocsátási értékei

EU Stage V	
Zajszint	
Külső zajszint az ISO 6395:2008 szabványnak és az EU 2000/14/EK irányelvnek megfelelően	104 LwA dB(A)
Zajszint a fülkében az ISO 6396:2008 szabványnak megfelelően	67 LpA dB(A)

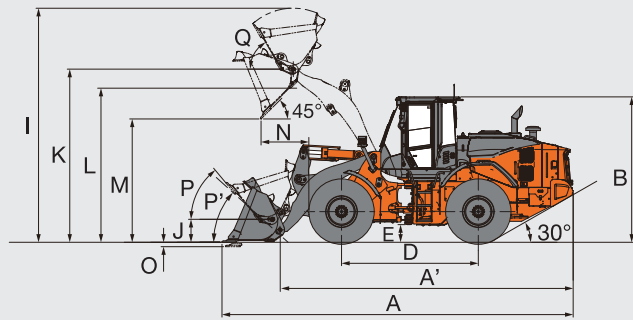
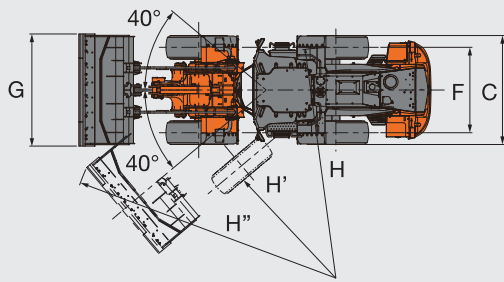
Légkondicionáló rendszer

A légkondicionáló rendszer fluortartalmú üvegházhatású gázokat tartalmaz. Hűtőközeg típusa: HFC-134a, GWP: 1430, mennyiség: 0,75±0,05 kg, CO₂e: 1,07±0,07 tonna.

FELTÖLTÉSI MENNYISÉGEK

Üzemanyagtartály	230 l
Motorhűtő-folyadék	25 l
Motorolaj	25 l
Nyomatékváltó és hajtómű	30 l
Elülső tengely differenciálmű és kerékagyak	31 l
Hátsó tengely differenciálmű és kerékagyak	34 l
Hidraulikaolaj tartálya	100 l
DEF/AdBlue®-tartály	25 l

MÉRETEK ÉS MŰSZAKI ADATOK – ZW180-7



Kanál típusa	Szabványos kanálszár						Magas emelésű kanálszár		
	Általános célú				Nagy térfogatú		Általános célú		
	Felhegesztett körmök	Felcsavarozható vágóél	Felhegesztett körmök	Felcsavarozható vágóél	Felcsavarozható vágóél	Felcsavarozható vágóél	Felcsavarozható vágóél		
Kanál kapacitása	ISO 7546:1983, púpozott	m ³	2,6	2,6	2,8	2,8	5,2	2,6	2,8
	ISO 7546:1983, nem púpozott	m ³	2,2	2,2	2,4	2,4	4,4	2,2	2,4
A Teljes hossz		mm	8 085	7 975	8 135	8 025	8 430	8 470	8 520
A' Teljes hossz (kanál nélkül)		mm	6 725	6 725	6 725	6 725	6 725	7 225	7 225
B Teljes magasság	a fülke tetejéig	mm	3 310	3 310	3 310	3 310	3 310	3 310	3 310
C Szélesség a gumiabroncsoknál	külső gumiabroncs	mm	2 505	2 505	2 505	2 505	2 505	2 505	2 505
D Tengelytáv		mm	3 100	3 100	3 100	3 100	3 100	3 100	3 100
E Hasmagasság	Minimális	mm	400	400	400	400	400	400	400
F Nyomtáv		mm	1 930	1 930	1 930	1 930	1 930	1 930	1 930
G Kanál szélessége		mm	2 535	2 535	2 535	2 535	2 950	2 535	2 535
H Fordulósugár (külső gumiabroncs középvonala)		mm	5 235	5 235	5 235	5 235	5 235	5 235	5 235
H' Fordulósugár a gumiabroncsok belsejéig		mm	2 995	2 995	2 995	2 995	2 995	2 995	2 995
H'' Rakodási sugár, a kanál szállító pozícióban		mm	6 145	6 115	6 160	6 130	6 420	6 330	6 345
I Teljes működési magasság	teljesen felemelt kanál	mm	5 280	5 280	5 345	5 345	5 840	5 685	5 750
J A kanál csapszegének szállítási magassága	szállító pozícióban	mm	400	400	400	400	400	400	400
K Magasság a kanál csuklócsapjág, teljesen felemelve		mm	3 925	3 925	3 925	3 925	3 925	4 335	4 335
L Emelőszár magassága maximális emelésnél		mm	3 670	3 645	3 670	3 645	3 650	4 055	4 055
M 45 fokos üritési magasság, teljes magasság		mm	2 710	2 785	2 675	2 750	2 465	3 190	3 155
N Kinyúlás, 45 fokos ürités, teljes magasság		mm	1 205	1 095	1 240	1 130	1 415	1 245	1 280
O Ásási mélység (vízszintes ásási szög)		mm	70	95	70	95	95	170	170
P Max. hátradöntés szállító pozícióban		fok	47	47	47	47	47	47	47
P' Max. hátradöntés talajszinten		fok	43	44	43	44	44	45	45
Q Hátradöntési szög teljes magasságon		fok	60	60	60	60	60	53	53
Statikus billenési terhelés, ISO 14397-1:2007 (1–5. szakasz) *	Egyenes	kg	12 570	12 440	12 570	12 450	12 040	9 790	9 780
	Teljes fordulat	kg	10 880	10 750	10 870	10 750	10 330	8 410	8 400
Szakítóerő		kN	128	117	122	112	81	107	103
		kgf	13 010	11 920	12 430	11 410	8 300	10 940	10 470
Üzemi tömeg* (ROPS / FOPS vezetőfülkével)		kg	14 950	15 040	14 960	15 080	15 470	15 240	15 270

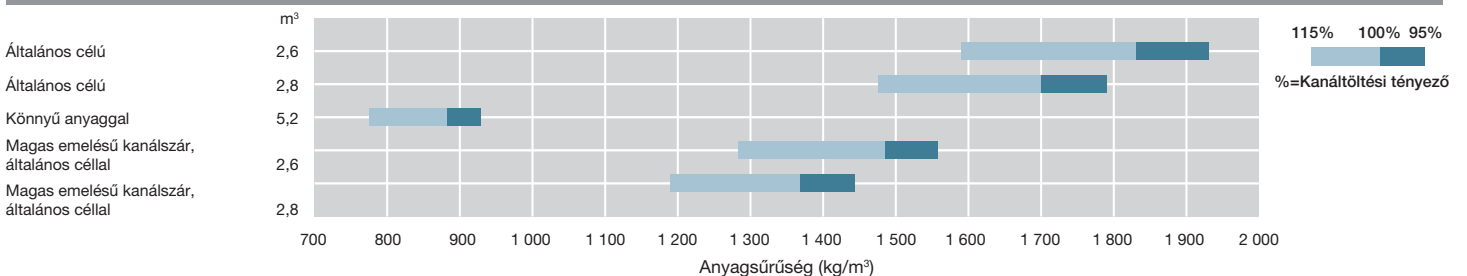
Megjegyzés

*: A * karakterrel jelölt statikus billenési terhelés és üzemi tömeg 20.5R25 (L3) gumiabroncsokra vonatkozik (ballaszt nélkül) kenőanyagokkal, teli üzemanyagtartállyal és kezelővel. A munkagép stabilitása és üzemi tömege az ellensúlytól, a gumiabroncs méretétől és az egyéb munkaeszközöktől függ.

TÖMEGVÁLTOZÁS

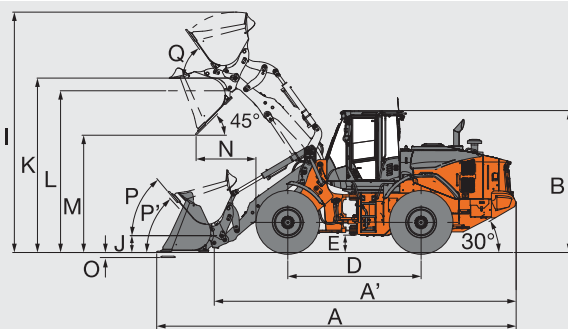
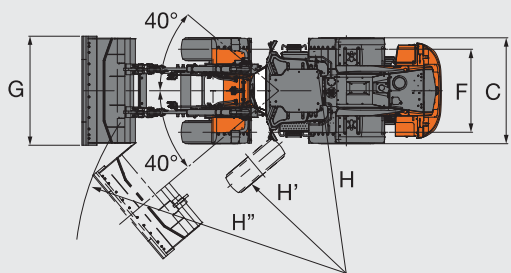
Opcionális elem	Üzemi tömeg (kg)	Billenési terhelés (kg)		Teljes szélesség (mm) (külső gumiabroncs)	Teljes magasság (mm)	Teljes hossz (mm)
		Egyenes	Teljes fordulat			
Gumiabroncs	20.5R25(L3) XHA2	±0	±0	±0	±0	±0
	20.5R25(L5) XLDD2A	+460	+370	+320	+15	+25
	20.5R25(L5) XMIND2 PRO	+620	+490	+430	+10	+35
	20.5R25(L2) XSNOPUS	+70	+70	+60	+5	-10
	20.5R25(L3) VJT	+10	+30	+30	-5	-5
	20.5R25(L3) TL-3A+	+150	+140	+120	+10	-5
Hasvédő	+165	+120	+110	±0	±0	±0

KANÁLVÁLASZTÁSI ÚTMUTATÓ



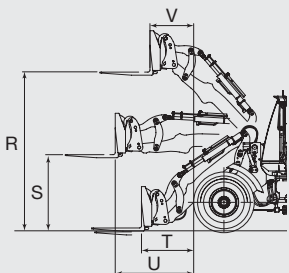
MŰSZAKI ADATOK

MÉRETEK ÉS MŰSZAKI ADATOK – ZW180PL-7



			Általános célú					
			Felcsavarozható vágóél			Felhegesztett körmök		
Kanál kapacitása	ISO 7546:1983, púpozott	m ³	2,6	2,8	3,1	2,5	2,7	3,0
	ISO 7546:1983, nem púpozott	m ³	2,3	2,4	2,7	2,2	2,3	2,6
A	Teljes hossz	mm	8 330	8 380	8 480	8 450	8 500	8 600
A'	Teljes hossz (kanál nélkül)	mm	7 020	7 020	7 020	7 020	7 020	7 020
B	Teljes magasság	a fülke tetejéig	mm	3 310	3 310	3 310	3 310	3 310
C	Szélesség a gumiabroncsoknál	külső gumiabroncs	mm	2 505	2 505	2 505	2 505	2 505
D	Tengelytáv		mm	3 100	3 100	3 100	3 100	3 100
E	Hasmagasság	Minimális	mm	400	400	400	400	400
F	Nyomtáv		mm	1 930	1 930	1 930	1 930	1 930
G	Kanál szélessége		mm	2 535	2 535	2 535	2 535	2 535
H	Fordulósugár (külső gumiabroncs középvonala)		mm	5 235	5 235	5 235	5 235	5 235
H'	Fordulósugár a gumiabroncsok belsejéig		mm	2 995	2 995	2 995	2 995	2 995
H''	Rakodási sugár, a kanál szállító pozícióban		mm	6 190	6 205	6 230	6 225	6 270
I	Teljes működési magasság	teljesen felemelt kanál	mm	5 590	5 650	5 720	5 590	5 720
J	A kanál csapszegének szállítási magassága	szállító pozícióban	mm	400	400	400	400	400
K	Magasság a kanál csuklócsapjág, teljesen felemelve		mm	4 050	4 050	4 050	4 050	4 050
L	Emelőszár magassága maximális emelésnél		mm	3 760	3 760	3 760	3 760	3 760
M	45 fokos üritési magasság, teljes magasság		mm	2 720	2 690	2 620	2 650	2 540
N	Kinyúlás, 45 fokos ürités, teljes magasság		mm	1 390	1 420	1 490	1 510	1 610
O	Ásási mélység (vízszintes ásási szög)		mm	110	110	110	80	80
P	Max. hátradöntés szállító pozícióban	fok	50	50	50	50	50	50
P'	Max. hátradöntés talajszinten	fok	48	48	48	48	48	48
Q	Hátradöntési szög teljes magasságon	fok	55	55	55	55	55	55
Kanál tömege		kg	1 290	1 330	1 390	1 190	1 230	1 290
Statikus billenési terhelés, ISO 14397-1:2007 (1-5. szakasz) *	Egyenes	kg	10 770	10 730	10 670	10 930	10 840	10 780
	Teljes fordulat	kg	9 260	9 230	9 180	9 400	9 320	9 270
Szakitóerő		kN	112	108	101	120	116	108
		kgf	11 400	11 000	10 300	12 200	11 800	11 000
Üzemi tömeg* (ROPS / FOPS vezetőfülkével)		kg	15 610	15 650	15 710	15 510	15 550	15 610

VILLA MUNKAESZKÖZZEL



Munkaeszköz típusa	Villa		
R Maximális rakodási magasság	mm	3 830	
S Villa magassága maximális kinyúlásnál	mm	1 810	
T Kinyúlás a talajszinten	mm	1 310	
U Maximális kinyúlás	mm	1 910	
V Kinyúlás maximális rakodási magasságnál	mm	1 070	
Statikus billenési terhelés	Egyenes	kgf	8 520
	Teljes 40 fokos fordulat	kgf	7 390
Maximális raksúly, EN 474-3 szerint, 80%	kg	6 960	
Maximális raksúly, EN 474-3 szerint, 60%	kg	5 220	
Villahegy hossza	mm	1 220	
Üzemi tömeg*	kg	14 980	

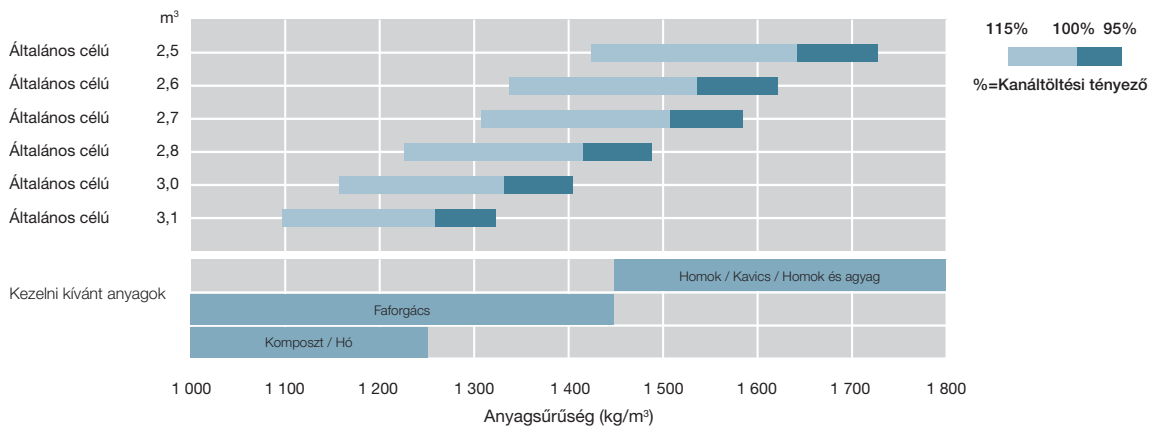
Megjegyzés: *: A * karakterrel jelölt statikus billenési terhelés és üzemi tömeg 20.5R25 (L3) gumiabroncsokra vonatkozik (ballaszt nélkül) kenőanyagokkal, teli üzemanyagtartállyal és kezelővel.

A munkagép stabilitása és üzemi tömege az ellensúlytól, a gumiabroncs méretétől és az egyéb munkaeszközöktől függ.

TÖMEGVÁLTOZÁS

Opcionális elem	Üzemi tömeg (kg)	Billenési terhelés (kg)		Teljes szélesség (mm) (külső gumiabroncs)	Teljes magasság (mm)	Teljes hossz (mm)
		Egyenes	Teljes fordulat			
Gumiabroncs	20.5R25(L3) XHA2	±0	±0	±0	±0	±0
	20.5R25(L5) XLDD2A	+460	+310	+260	+15	+25
	20.5R25(L5) XMINED2 PRO	+620	+410	+350	+10	+35
	20.5R25(L2) XSNOPUS	+70	+60	+50	+5	-10
	20.5R25(L5) VJT	+10	+20	+20	-5	-5
	20.5R25(L5) TL-3A+	+150	+110	+100	+10	-5
Hasvédő		+165	+120	+110	±0	±0

KANÁLVÁLASZTÁSI ÚTMUTATÓ



MOTOR	ZW180-7	ZW180PL-7
Utókezelő eszköz	●	●
Utókezelés manuálisregenerálás-tiltásának kapcsolója	●	●
Utókezelés manuális regenerálásának kapcsolója	●	●
Levegőszűrő dupla betétei	●	●
Légbeszívó nyílás		
Előszűrő (Sy-Klone típusú)	●	●
Előszűrő (Turbo II)	○	○
Eltömődésgátló hűtő (széles bordaosztású)	●	●
Automatikus megfordítható irányú hűtőventilátor hőérzékelővel	●	●
Fémházas motorolajszűrő	●	●
Fémházas üzemanyag-főszűrő	●	●
Betétes típusú üzemanyag-előszűrő (vízleválasztó funkcióval)	●	●
Hűtőfolyadék-tartály betekintőmérője	●	●
DEF/AdBlue®-tartály	●	●
DEF/AdBlue®-tartály mágneses adapterrel	●	●
Motor automatikus leállításának vezérlőrendszere	●	●
Motorolaj távoli leeresztőrendszere	●	●
Ventilátorvédő	●	●

FÉKRENDSZER	ZW180-7	ZW180PL-7
Elülső és hátsó független fékkör	●	●
Zárt, teljesen hidraulikus, 4 nedves tárcsás	●	●
Rugóerős/hidraulikusan kiengedett rögzítőfék	●	●

HIDRAULIKUS RENDSZER	ZW180-7	ZW180PL-7
Kanál automatikus szintezője (automatikus visszatérés az ásáshoz vezérlő)	●	●
Vezérlőkarzár kapcsolója	●	●
Emelőszár kettős automatikus szintezője és pozicionálási rendszer	●	●
Elektromos vezérlőkar		
3 orsós vezérlőszelephez		
MF-kar és arányos kapcsoló a 3. funkcióhoz	●	●
2 kar és segédkar a 3. funkcióhoz – Belső elrendezés minta (3. – kanál – emelőszár)	○	○
4 orsós vezérlőszelephez		
MF-kar és 2 arányos kapcsoló a 3. és 4. funkcióhoz	○	–
2 kar és segédkar a 3. funkcióhoz, valamint arányos kapcsoló a 4. funkcióhoz – Belső elrendezés minta (4. – 3. – kanál – emelőszár)	○	–
Hidraulikus szűrők	●	●
Emelőkar lebegőrendszere	●	●
Tartály betekintőmérője	●	●
Lengéscsillapító rendszer (KI-AUTO típus)	●	●
Gyorscsatlakozó vezetékek és kapcsoló	○	●
Üzem módváltó	●	●

FÜLKE	ZW180-7	ZW180PL-7
Állítható kormányoszlop FELUGRÓ pedállal	●	●
Automatikus vezérlésű légkondicionáló		
két beszívónyílás-szűrővel	●	●
Légkondicionáló előszűrője	○	○
Bluetooth® integrált DAB+ rádió, kihangosító	●	●
Kamera és kijelző		
Tolatókamera és kijelző	●	●
AERIAL ANGLE® (oldalsó és hátsó kamera)	○	○
Kabátakasztó	●	●
Ablaktörő kalapács	●	●
Első/hátsó jégmentesítő	●	●
Kesztyűtartó	●	●
LED-es belső világítás	●	●
Raksúlyellenőrző figyelmeztető funkcióval	●	–
Hátsó akadályélező rendszer	○	○
Visszapillantó tükrök		
Belső (1)	●	●
Külső (fűtött, 2), elektromosan állítható, közeltéri tükörrel	●	●
Visszahúzható biztonsági öv, 50 mm	●	●
ROPS (ISO 3471:2008), FOPS (ISO 3449:2008, II. szint): többsíkú, elkülönítve felszerelt a zaj és a rezgések csökkentése érdekében	●	●
Gumi padlószőnyeg	●	●
Ülés		
Nagy igénybevételre tervezett légrugós ülés vízszintes felfüggesztésű fejtámasszal és fűtéssel: vászon, magas hát, állítható a rugózás, az ülés dőlésszöge, az ülés mélysége, a súly/magasság, az előre-hátra pozíció, a dőlésszög, a kartámasz szöge, a fejtámasz magassága és szöge, deréktámasz	●	●
Biztonsági öv figyelmeztető jelzés	●	●
Kormányrendszer		
Kormánykerék	●	●
Tárolás		
Pohártartó	●	●
Dokumentumtartó	●	●
Melegítő- és hűtődoboz	●	●
Ülés hátsó zsebe	●	●
Okostelefon- és táblagéptartó	●	●
Napellenző bevonat az elülső szélvédőn	○	○
Görgős napellenző	●	●
Textíllel bevont kormánykerék forgatógombbal	●	●
Sötétített biztonsági üveg		
Elülső szélvédő: laminált	●	●
A többi: edzett	●	●
Tápellátási USB	●	●
Elülső és hátsó szélvédőmosó	●	●
Elülső és hátsó ablaktörő	●	●
8 hüvelykes alsóbb szintű kijelző	●	●
2 hangszóró	●	●

MEGFIGYELŐRENDSZER	ZW180-7	ZW180PL-7
Mérő: hűtőfolyadék hőmérséklete, üzemyagszint, hajtóműolaj hőmérséklete	●	●
Jelzőfények: méretjelző lámpák, vezérlőkarzár, üzemyagszint, országúti fényszóró, rögzítőfék, előmelegítés, irányjelzők, munkalámpák, ventilátor forgásirányának megfordítása jelző, biztonsági öv kijelzője	●	●
Jelző a többfunkciós kijelzőn: F-N-R/váltási pozíció, sebességváltó pozíciója, óra, AdBlue riasztásjelző, AdBlue szintjelző, ECO jelző, előre-/hátrameneti választókapcsoló jelzője, tartás jelzője, üzemóra-számláló, kilométer-számláló, akkumulátorfeszültség, kilométeróra, fordulatszámérő, automatikus sebességváltás jelzője, Figyelmeztető fények: levegőszűrő korlátozott működése, féklaj alacsony nyomása, kommunikációs rendszer hibája, lemerülési figyelmeztetés, motorolaj alacsony nyomása, motor figyelmeztetése, hidraulikaolaj szintje, kormányműolaj alacsony nyomása, túlmelegedés, hajtómű figyelmeztetése	●	●
Jelző az alsóbb szintű kijelzőn: raksúlyellenőrző (PL kivételével), kettős automatikus színtező jelzője, hátsó akadályszelölő és figyelmeztető rendszer (opcionális)	●	●
38 választható nyelv	●	●

ELEKTROMOS RENDSZER	ZW180-7	ZW180PL-7
Generátor (95 A)	●	●
Hátrameneti hangjelzés	●	●
Akkumulátor áramtalanító kapcsolója	●	●
Nagy kapacitású akkumulátorok	●	●
12 V-os és 24 V-os tápkimenet	●	●

FÉNYEK	ZW180-7	ZW180PL-7
Méretjelző lámpák	●	●
LED-es hátsó és féklámpák	●	●
LED-es fényszórók	●	●
Forgólámpa	○	○
Irányjelzők vészvillogó-kapcsolóval	●	●
Munkalámpák		
2 elülső a fülkén és 2 hátsó – LED-munkalámpák	●	●
2 elülső a fülkén és 2 hátsó – LED-munkalámpák (nagy fényerejű)	○	○
4 elülső, 2 hátsó a fülkén és 2 hátsó – LED-munkalámpák	○	○
4 elülső, 2 hátsó a fülkén és 2 hátsó – LED-munkalámpák (nagy fényerejű)	○	○

ERŐÁTVITEL	ZW180-7	ZW180PL-7
Megközelítési sebesség vezérlése	●	●
Automata sebességváltó terhelésérzékelő rendszerrel	●	●
Kuplungleválasztó helyzetének kapcsolója	●	●
Differenciálmű		
LSD (Limited Slip Differential, részlegesen önzáró differenciálmű, elülső és hátsó)	○	○
TPD (Torque Proportioning Differential, nyomatékarányos differenciálmű, elülső és hátsó)	●	●
Vezetési sebesség korlátozója (20 km/h)	○	○
DSS (Down Shift Switch, visszaváltó kapcsoló)	●	●
Előre-/hátrameneti kar	●	●
Előre-/hátrameneti választókapcsoló	●	●
Maximális fokozat határolókapcsolója	●	●
Teljesítmény-üzem mód kapcsolója	●	●
Gyorsteljesítmény-kapcsoló	●	●
Haladási üzem mód választókapcsolója (Auto1-Auto2)	●	●

GUMIABRONCSOK	ZW180-7	ZW180PL-7
20.5R25 (L3) XHA2	●	●
20.5R25 (L5) XLDD2A	○	○
20.5R25 (L5) XMINED2 PRO	○	○
20.5R25 (L2) XSNOPLUS	○	○
20.5R25 (L3) VJT	○	○
20.5R25 (L3) TL-3A+	○	○

EGYÉB	ZW180-7	ZW180PL-7
Csuklós mozgást rögzítő rúd	●	●
Automatikus kenőrendszer	○	–
Hasvédő (felcsavarozható típus) (első/hátsó)	○	○
Kanálmozgató munkahenger védője	○	○
Fülke felső sínje		
Elülső sín a fülke tetején	●	●
Hátsó sín a fülke tetején	●	●
Ellensúly, beépített	●	●
Vágóélvédelem	○	○
Vonórúd rögzítőcsappal	●	●
Vészkormányzás	●	●
Sárvédők		
20.5 R25 abroncshoz (elülső és teljesen fedett hátsó sárvédők sárhányókkal)	●	●
Global e-Service	●	●
Emelőszár		
Szabványos emelőszár	●	–
Magas emelésű kanálszár	○	–
Párhuzamos emelőszár	–	●
Emelésre és lekotásra szolgáló horog	●	●
Fedélzeti információs vezérlő	●	●
Lopásálló		
Akkumulátorfedél zárkonzollal	●	●
Zárható motorháztető	●	●
Zárható üzemyag-feltöltő sapka	●	●
Gyorscsatlakozó	–	●
Hűtő porvédő rácsa	○	○
Hátsó rendszámablakonl	○	○
Úthomologizálás		
Német úthomologizálási készlet: hátsó rendszámablakonl, fényviszaverő matrica, kerékek	○	○
Olasz úthomologizálási készlet: fülkevilágítás, kanálvágóél-védelem, összekötő elem ütközője, hátsó rendszámablakonl, fényviszaverő matrica, forgólámpa	○	○
Spanyol úthomologizálási készlet: hátsó rendszámablakonl, forgólámpa	○	○
Szabványos szerszámkészlet	●	●
Szerszámosláda	●	●
Kerékek	○	○

Mielőtt olyan országban kezdené használni a munkagépet, annak műholdas kommunikációs rendszerét is beleértve, amely nem azonos az eredeti használati helynek szánt országgal, előfordulhat, hogy módosításokat kell végrehajtani annak érdekében, hogy a gép megfeleljen a helyi törvényi szabályozásoknak (köztük a biztonsági szabványoknak) és az adott ország jogi előírásainak. Kérjük, ne exportálja vagy használja a munkagépet az eredeti használati helynek szánt országon kívül, amíg az ilyen megfelelést meg nem erősítették. Ha a megfeleléssel kapcsolatos kérdései merülnek fel, vegye fel a kapcsolatot Hitachi-forgalmazójával.

A műszaki adatok értesítés nélkül változhatnak.

Az ábrák és fényképek a szabványos modelleket ábrázolják, és esetenként szerepelhetnek rajtuk opcionális berendezések, kiegészítők, illetve a szabványos berendezések eltérő színű és funkcionális változatai.

A használat előtt a megfelelő üzemeltetés érdekében olvassa át és értelmezze a kezelői kézikönyvet.