

ZW-7 sorozat

HITACHI

Reliable solutions

ZW310



## GUMIKEREKES HOMLOKRAKODÓ

Modellkód : ZW310-7

Motor maximális teljesítménye : 233 kW / 312 LE

Üzemi tömeg : 24 260 – 24 710 kg

Kanál kapacitása (púpozott) : 3,2 – 4,5 m<sup>3</sup>

# Az Ön kezében van az irányítás

A legújabb Hitachi gumikerekes homlokrakodók tervezésének középpontjában Ön állt. Az előző generációs munkagépek folyamatos fejlesztése érdekében arra összpontosítottunk, hogy még jobb élményt nyújthassunk munkagépeink kezelői számára a fülkében.

Figyelembe vettük azokat a kihívásokat, amelyekkel egy sikeres vállalkozás tulajdonosaként kell szembenéznie. Kiemelt hangsúlyt fektettünk azokra a lehetőségekre is, amelyekkel a munkagép teljes életciklusa során támogathatjuk ügyfeleinket.

Azáltal, hogy a ZW-7 termékcsalád középpontjába helyeztük, az Ön kezébe adjuk az irányítást – a munkaterület és a flottája felett egyaránt. Ha pedig partnerkapcsolatra lép velünk, segítünk megvalósítani elképzeléseit.





# Tartalom



Ön irányítja a vállalkozását

**8. Növelje a nyereségét**



Az Ön kezében van a kényelme

**10. Érezze a különbséget**



Ön irányítja a környezetét

**12. Nagyobb biztonság**



Az Ön kezében vannak az eszközök

**14. A munkaidő megnövelése**



Az Ön kezében van a flottája

**16. Kezelje, ellenőrizze a munkagépét**



Az Ön kezében van a munkaidő szabályozása

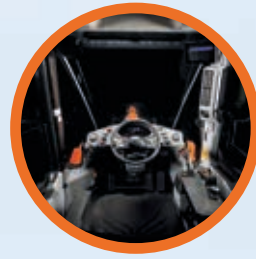
**18. Védje a befektetését**



Az Ön kezében van a teljesítménye

**20. Szabja testre a munkagépét**

# Teljes irányítás



A fülkebelső kényelmes munkakörnyezetről gondoskodik.

Az új ZW-7 gumikerekes homlokrakodók termékcsaládjával minden irányítás az Ön kezében összpontosul, így biztos lehet a munkagép teljesítményében és a Hitachi által biztosított technológiai szakértelem és szolgáltatások támogatásában.



A megközelítési sebesség vezérlése maximális üzemanyag-hatékonyságot biztosít a rakodás során.



A raksúlyellenőrzővel hatékonyabban és pontosabban dolgozhat a teherautók rakodásakor.



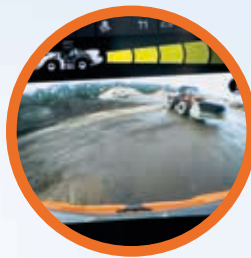
A ConSite Pocket App segítségével távolról kezelheti és felügyelheti a flottáját.



Az olyan opciók, mint a Hitachi földmunkaeszközei lehetővé teszik a gumikerekes homlokrakodó teljesítményének növelését.



Az integrált konzol- és ülésfelfüggesztés jobb vezérlést biztosít, az ülésre szerelt elektromos vezérlőkarok révén pedig kevésbé fárad el.



Az Aerial Angle® kamerarendszernek (opcionális) és az új LCD-kijelzőnek köszönhetően kiváló a munkaterület láthatósága.



A hátsó akadályészlelő és figyelmeztető rendszer (opcionális) növeli a biztonságot.



A kijelzőn látható ECO mérő jelzi, hogyan csökkenthető még tovább az üzemanyag-fogyasztás, és ezáltal a költségek.



Az alkatrészekhez való jobb hozzáférésnek és az eltömődésgátló hűtőknek köszönhetően a karbantartás gyors és egyszerű.



Az alacsonyabb motorfordulatszámon elérhető nagyobb motorteljesítmény révén hatékonyabb a munkavégzés.



14

15

13

16

17

12

11

4

10

2

3

1

5

6

8

7

9

# Vezérlési zóna

A ZW-7 gumikerekes homlokrakodók kifinomult fülkéjének továbbfejlesztett kényelmi és biztonsági funkciói könnyedén elérhetők, így lehetővé teszik a könnyű, fáradtság nélküli és termelékeny munkát.

- 1 **Az ülésre szerelt elektromos vezérlőkarok** révén kevésbé fárad el.
- 2 **A többfunkciós vagy ujjal kezelhető vezérlőkarok** választéka kielégíti az igényeit.
- 3 **Az integrált konzol- és ülésfelfüggesztés** jobb vezérlést biztosít.
- 4 **A tápellátási USB-aljzatnak és az okostelefontartónak** köszönhetően mindig elérhető maradhat.
- 5 **A kartámaszba épített alsóbb szintű kijelzős vezérlő** a fő funkciók gyors elérését biztosítja.
- 6 **Az ergonomikusan kialakított, állítható kartámasznak** köszönhetően kényelmesen dolgozhat.
- 7 **A felhasználóbarát tárolórekeszek** segítenek rendezetten és tisztán tartani a munkahelyét.
- 8 **Fűtött, nagy teherbírású ülés** vízszintes felfüggesztéssel.
- 9 **A pohártartó** könnyedén leválasztható a tisztításhoz.
- 10 **A joystickos kormányrendszer** (opcionális) kivételes irányíthatóságot biztosít.
- 11 **Csúszásmentes kormánykerék** a fáradtságmentes üzemeltetéshez.
- 12 Az első műszerfal **3,5 hüvelykes folyadékkristályos kijelzője** könnyen leolvasható.
- 13 **A tágas fülke** kellemes munkakörnyezetet biztosít.
- 14 **A Bluetooth®** segítségével kézhasználat nélkül folytathat hívásokat, a DAB+ rádióval pedig zenét hallgathat a rádió munka közben. A hang egyszerűen vezérelhető.
- 15 **A nagy felbontású, 8 hüvelykes kijelző** egyszerűen használható és navigálható.
- 16 **A panelkapcsolóba épített funkciók** kialakítása felhasználóbarát.
- 17 **Az elektromosan állítható tükörkapcsoló** könnyen használható.



Az ergonomikusan kialakított kezelőszervekkel és kapcsolókkal egyszerű az üzemeltetés.



Az összes gyakran használt funkció egy pillanat alatt kiválasztható az oldalpanelen lévő kapcsolóval.



# Növelje a nyereségét

Vállalkozásának sikere az építőipari munkagépek megbízhatóságától és hatékonyságától függ. A Hitachi legújabb ZW-7 gumikerekes homlokrakodóival a legkiválóbb minőségre, a legmagasabb szintű üzemeltetési kényelemre és csökkent üzemeltetési költségekre számíthat, amelyek mindegyike pozitív hatással lesz a nyereségeségre.

A Stage V szabványnak megfelelő ZW310-7 kiemelkedő teljesítményének, alacsony tulajdonlási költségének és kivételes hatékonyságának köszönhetően számíthat nyereségesége növekedésére. A rövid ciklusidő révén magas szintű termelékenységet biztosít, nagy szakítóerő és rakodási kapacitás, valamint jobb lejtőn való gyorsulás jellemzi a munkagép különböző alkatrészeire felszerelt számos érzékelőnek köszönhetően.

A rövid rakodási munkák gyorsabban és hatékonyabban végezhetőek el a Megközelítési sebesség vezérlése funkcióval, amely csökkenti az üzemanyag-fogyasztást. A termelékenység fokozása és a csökkentett ciklusidővel elért üzemanyag-megtakarítás érdekében a kezelők számára kedvező az automatikusan bekapcsolódó funkció, amely automatikusan növeli a fordulatszámot, hogy a lejtőn felfelé történő haladáskor a haladási sebesség ne változzon.

A vadonatúj ECO mérővel a kezelők az üzemanyag-hatékonyságot is szabályozhatják – és csökkenthetik a költségeket is. Emellett számos állítható funkcióval növelhetik a teljesítményt az anyaghoz és a munkaterületi feltételekhez igazodva.

A kezelők továbbá a raksúlyellenőrzőnek köszönhetően hatékonyabban és pontosabban dolgozhatnak. Így valós időben követhetik nyomon a terhelést a kijelzőn, és megtudhatják, hogy mennyi anyag van a kanálban vagy a teherautón. A kijelzőn látható, ha a kanál vagy a teherautó túlterhelt, így a célkapacitásnak megfelelően módosítható a végső terhelés.



A raksúlyellenőrzővel hatékonyabban és pontosabban lehet dolgozni.



Az ECO mérővel javíthatja az üzemanyag-fogyasztást.



A megközelítési sebesség vezérlése maximális hatékonyságot biztosít.



A tágas, rendezett és élvezhető munkakörnyezetnek köszönhetően az Ön kezében van az irányítás.



A fülkében rengeteg helyet talál a személyes tárgyai számára.



A nagy felbontású képernyőnek köszönhetően az LCD-kijelző könnyedén leolvasható.



Az Ön kezében  
van a kényelme



# Érezze a különbséget

A Hitachi újratervezett és modern ZW-7 fülkéje tökéletes munkakörnyezetet biztosít. A rendkívül tágas ZW310-7 iparágvezető, első osztályú, a legmagasabb szintű kényelmet és minőséget biztosító fülkével rendelkezik, amelynek zaj- és rezgésszintje az egyik legalacsonyabb a piacon.

Az ülés és a konzol szinkronizált mozgása és az ülésre szerelt elektromos vezérlőkarok biztosítják, hogy a munkanap végére kevésbé érezze fáradtnak magát.

A többfunkciós kar, a csúszásmentes kormánykerék és a 40%-kal nagyobb, beépített vezérlővel ellátott, teljeskörűen állítható kartámasz ergonomikus kialakítása egyszerű üzemeltetést tesz lehetővé. A többfunkciós vezérlővel gyorsan navigálhat a 8 hüvelykes LCD-kijelző menüjében. A nagy felbontású képernyő emellett könnyebben leolvasható, a frissített elrendezés pedig letisztultabb megjelenítést és vonzó funkciókat biztosít.

Több hely áll rendelkezésre a személyes tárgyai – például a kabátja, okostelefonja és itala – számára, így azonnal kényelemben és a műszakra készen érezheti magát. A vezérlőkarok praktikus funkciói – például a gyorseljesítmény-kapcsoló és a kürt – megkönnyítik a munkanapjait.



Az ergonomikus többfunkciós vezérlőpanel kényelmes hozzáérést biztosít.

Ön irányítja a környezetét



# Nagyobb biztonság

A biztonságos munkavégzés nemcsak az Ön egészsége, hanem a projektek sikeres teljesítése szempontjából is létfontosságú. Annak érdekében, hogy megvédhesse magát és a munkagépet a potenciális veszélyektől, az új Hitachi ZW-7 gumikerekes homlokrakodók kitűnő kilátást biztosítanak a környezetre, így minden szögből láthatja a munkaterületet.

A fülkéből való kilátás egy 270 fokos madártávlati nézettel is szolgál, amelyet az Aerial Angle® kamerarendszer tesz tehetővé. A munkagép közvetlen környezetének megtekintéséhez két képlehetőség közül választhat, ami lehetővé teszi a saját – és a környezete – biztonságának felügyeletét.

A hátsó akadályészlelő és figyelmeztető rendszer valós idejű működéssel, a munkagép pozíciójának meghatározásával és nagy észlelési zónával növeli a biztonságot a munkaterületen.

Annak érdekében, hogy még a legnagyobb kihívást jelentő körülmények között is magabiztosabban és hatékonyabban dolgozhasson, a ZW-7 gumikerekes homlokrakodók lenyűgöző új funkciókkal rendelkeznek. A LED-munkalámpák (kétféle változatban kapható: szabványos 1 200 lm-es és nagy fényerejű 4 200 lm-es), valamint a lehúzható napellenzők tökéletes kilátást és láthatóságot biztosítanak, amikor arra a leginkább szükség van.



Az elektromosan állítható tükrök áttekinthető hátrálást biztosítanak.



A hátsó akadályészlelő rendszer növeli a biztonságot a munkaterületen.



A 270 fokalátókört biztosító Aerial Angle® kamerarendszerrel felügyelheti a biztonságos használatot.



Különböző képelrendezések közül választhatja ki a munkakörnyezetéhez leginkább megfelelőt.



A LED-munkalámpák jobb kilátást biztosítanak a kihívást jelentő körülmények között.



A napi vizsgálattal kapcsolatos emlékeztetők megkönnyítik a kezelők dolgát.



A könnyű karbantartást elősegítő funkciók révén minimálisa csökken az állásidő.



Az intelligens ventilátorüzemeltetési rendszer megátalja a hűtők eltömődését.



A motorháztető kényelmes hozzáférést tesz lehetővé a napi ellenőrzések során.



A Hitachi gumikerekes homlokrakodók a magas szintű tartósság biztosításához szigorú tesztelésen esnek át.



Az Ön kezében  
vannak az eszközök



# A munkaidő magnövelése

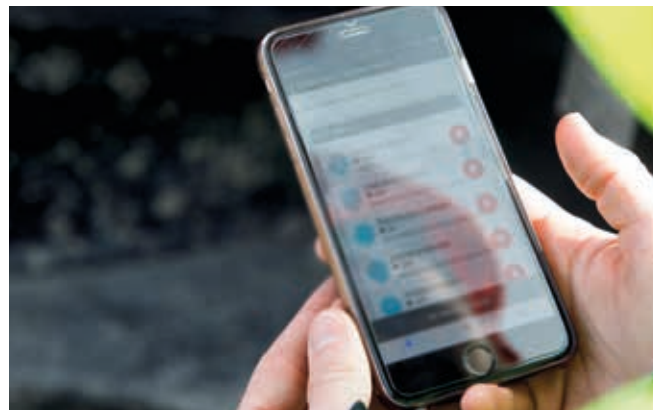
A projektek időben és költségkereten belül való befejezése attól függ, hogy építőipari berendezései képesek-e egész nap és minden nap dolgozni. A Hitachi-munkagépek tulajdonosai ezért profitálhatnak a rendkívül megbízható és tartós gépek generációiból – és ez alól a ZW-7 termékcsalád sem kivétel.

A legújabb Hitachi gumikerekes homlokrakodók tartósságra lettek tervezve, így az eszközöket teljes mértékben felügyelet alatt tarthatja. A kotrógépeket a munkaidő jelentős növelése érdekében szigorú és folyamatos tesztelésnek vetjük alá a Japánban található, erre a célra szolgáló létesítményeinkben.

Ennek eredményeképpen a ZW310-7 számos egyedi, a tartósságot fokozó alkatrészrel lett felszerelve, beleértve a tengelyeket és a vázat. Az intelligens ventilátorüzemeltetési rendszer az automatikus működtetésű megfordítható irányú ventilátor rendszeres időközökének elektronikus módosításával meggátolja a hűtők eltömődését.

Az egyszerű karbantartási funkciókra, például az alapfelszereltségként elérhető továbbfejlesztett hűtőegységre és eltömődésgátló hűtőkre helyezett hangsúly pedig minimalizálja az állásidőt, így időt és pénzt takaríthat meg.

## Az Ön kezében van a flottája



A ConSite Pocket App riasztásai valós idejű információkkal szolgálnak.

# Kezelje, ellenőrizze a munkagépét

A Hitachi számos értékesítés utáni szolgáltatást kínál, így a flottát és a munkaterhelést is mindig felügyelet alatt tarthatja. Ezen kezdeményezéseknek köszönhetően hozzáférhet a munkagépe kezeléséhez szükséges kulcsfontosságú adatokhoz és eszközökhöz.

Az Owner's Site és a ConSite távfelügyeleti rendszerek naponta küldenek GPRS-en vagy műholdon keresztül üzemeltetési adatokat a gumikerekes homlokrakodóról a [www.globaleservice.com](http://www.globaleservice.com) webhelyre. Ez a következő adatokat jelenti: az üzemi órák aránya a hatékonyság növelése, illetve az üzemanyag-fogyasztás az üzemeltetési költségek kézben tartása érdekében, valamint a gép helyzete tervezési célból. A ConSite egy havonta küldött e-mailben összegzi az adatokat.

A ConSite Pocket App valós idejű riasztásokat küld a munkagéppel kapcsolatban fellépő problémákról. A teendőkhöz kapcsolatos javaslatokat és részletes támogatási útmutatókat is kap. Az alkalmazással a flotta helyzetét is megtekintheti.



A Global e-Service által biztosított nagy mennyiségű adat növeli a hatékonyságot.



A gumikerekes homlokrakodó teljesítményének megfigyelése kivételes megbízhatóságot nyújt.



A Hitachi számos értékesítés utáni szolgáltatást kínál a karbantartás megtervezéséhez és az üzemeltetési költségek kezeléséhez.



A Hitachi a legmagasabb szintű műszaki támogatást nyújtja.



Az eredeti Hitachi alkatrészekkel (Hitachi Genuine Parts) minimalizálhatja az állásidőt.



A HELP kiterjesztett garancia- és szolgáltatási szerződése optimalis teljesítményt biztosítanak.



A Hitachi Premium Rental szolgáltatással az Önnek megfelelő ütemezéssel fizethet.



# Védje a befektetését

Kiváló minőségű alkatrészeink széles választéka esetében ugyanazt a technológiai szakértelmet alkalmazzuk, mint a munkagépeink esetében. Ennek eredményeképpen minimalizálhatja az állásidőt, és maximális rendelkezésre állást biztosíthat.

Az alkatrész kínálat részét képezik az eredeti Hitachi-alkatrészek (Hitachi Genuine Parts), a Performance Parts alkatrészek és a szűrők. A kínálatunkban szereplő robusztus földmunkaeszközök és kiváló minőségű kanalak ugyanilyen szigorú szabványoknak megfelelően készülnek.

Vállalata növekedésével szükségessé válhat flottájának bővítése, hogy eleget tehessen az új szerződések jelentette követelményeknek. A Hitachi Premium Rental program révén pedig a vásárlás előtt akár ki is próbálhatja termékeinket. Ezáltal egy hónaptól akár egy évig terjedő időtartamra is azonnal hozzáférhet a ZW-7 gumikerekes homlokrakodókhoz és a Zaxis-7 kotrógépekhez.

A Hitachi márkától már megszokott megbízhatóság, minőség és szolgáltatások mellett a Hitachi Premium Rental rugalmas szerződéseket és rögzített költségeket is biztosít, egyszerűbbé téve így a költségvetés megtervezését.



# Szabja testre a munkagépét

A Hitachi tartós kanalai és robusztus földmunkaeszközei (GET) úgy lettek kialakítva, hogy tökéletes harmóniában működjenek együtt gumikerekes homlokrakodójával, növelve ezzel a nyereségességet, valamint maximalizálva a teljesítményt és a munkaidőt. Az alkatrészek gyártása a Hitachi építőipari berendezéseitől megszokott magas minőséggel történik, így egyedülálló megbízhatóságot és páratlan teljesítményt nyújtanak, és nyugodt lehet afelől, hogy a legtöbbet hozhatja ki a Hitachi-munkagépéből.

## A feladathoz megfelelő kanál

Az adott feladathoz megfelelő kanál kiválasztásával növelheti gumikerekes homlokrakodója sokoldalúságát. A Hitachi kanalai az igényeinek megfelelően testreszabhatók, függetlenül attól, hogy könnyű anyagok berakodásáról vagy nagy igénybevételt jelentő munkáról van-e szó. Számos lehetőség közül választhat, például az általános célú, kőrakodó, nagy ürítési sebességű és könnyű anyagból készült kanalak, illetve a különböző típusú talpak, anyaglepergés-gátlók, oldalsóvágóelem-alakok, oldalsó koptatólemezek és kopóalkatrészek közül. Az ISO gyorscsatlakozó-rendszer megkönnyíti, hogy gyorsan csatlakoztathassa a Hitachi-kanalakat a gumikerekes homlokrakodóhoz.

## Továbbfejlesztett ásási teljesítmény

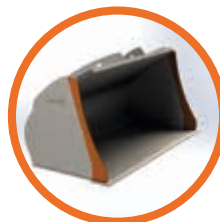
A Hitachi-földmunkaeszközökkel javíthatja gumikerekes homlokrakodója ásási teljesítményét és termelékenységét. Gyorsan és biztonságosan felszerelhetők és cserélhetők, pontosan illeszkednek a munkaeszközökhöz, és a feladattól függően könnyedén átalakíthatók. A Hitachi földmunkaeszközeivel csökkentheti a karbantartási költségeket, az állásidőt és az üzemanyag-fogyasztást, és növelheti gépe általános teljesítményét.



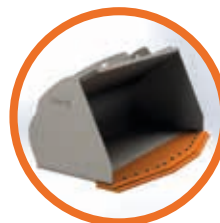
Egyenes oldalsó vágóelem



Domború oldalsó vágóelem



Homorú oldalsó vágóelem



Lapátél



Egyenes él





Anyaglepergés-gátló – csőszerű



Anyaglepergés-gátló – tetőszerű



Szabványos anyaglepergés-gátló



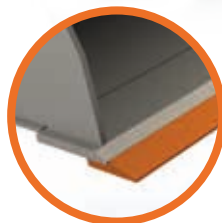
Anyaglepergés-gátló betekintő nyílásokkal



Megnagyobbított anyaglepergés-gátló



Körmök



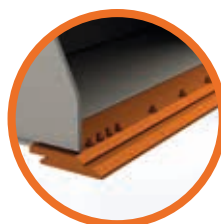
Profilozott vágóél



Lapos fenék



Körmök beágyazható vágóélel



Vágóél



Lekerekített fenék



EH billenőplatós teherautók és EX ultranagy kotrógépek



Speciális alkalmazású kotrógépek



Váltsa valóra  
elképzeléseit

# Uralja a saját világát

A gumikerekes homlokrakodók tervezésében és gyártásában szerzett kiterjedt szaktudása, valamint a hidraulikus kotrógépek gyártásában szerzett 50 éves tapasztalata és a bányászati gépek gyártásában betöltött iparágvezető szerepe révén a Hitachi-hálózat páratlan építőipari berendezésekhez nyújt hozzájárását.

Az új ZW-7 gumikerekes homlokrakodókhoz hasonlóan a Hitachi kotrógépei, merevített billenőplatós teherautói és speciális alkalmazású gépei is a fejlett technológiát ötvözik az úttörő szakértelemmel.

A csúcsmínőségű gyárakban, a legmagasabb minőségi követelmények betartásával összeszerelt legújabb termékek mellett tapasztalt mérnökeink és elkötelezett személyzetünk támogatására is számíthat. Emellett olyan piacvezető szolgáltatásokat és kezdeményezéseket is igénybe vehet, mint a Premium Rental vagy a Premium Used, amelyeket mind azzal a céllal hoztunk létre, hogy a még jobb élményt nyújtsanak a Hitachi ügyfelei számára.

Bármilyen elképzelését is kívánja megvalósítani, a Hitachi rendelkezik a megfelelő termékekkel, alkalmazottakkal, megoldásokkal és szolgáltatásokkal, hogy mindezt elősegítse – és így Ön vehesse kézbe saját világának irányítását.



Zaxis közepes méretű kotrógépek

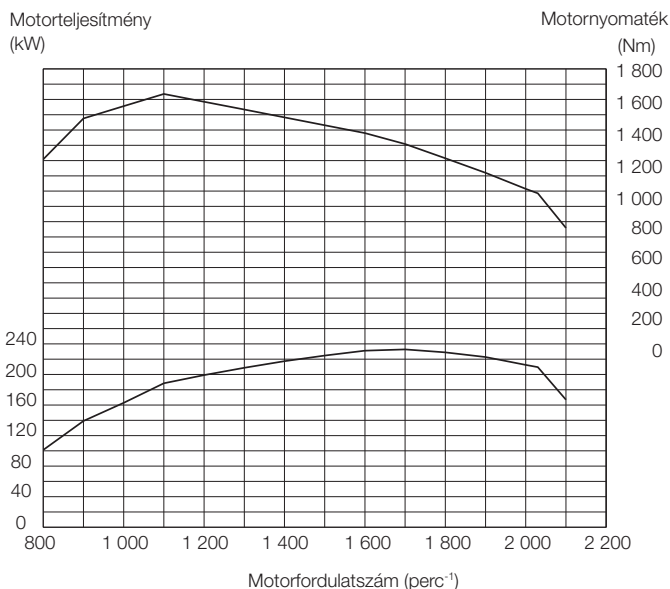


Zaxis mini kotrógépek

# MŰSZAKI ADATOK

## MOTOR

Modell	CUMMINS L9
Típus	Négyütemű vízhűtéses, közvetlen befecskendezésű
Beszívás	Megkerülővel ellátott turbófeltöltő és közbenső hűtésű
Utókezelés	DPF és SCR rendszer
Hengerek száma	6
Maximális teljesítmény	
ECE R120, bruttó	233 kW (312 LE), 1 700 perc <sup>-1</sup> (ford./perc) fordulatszám
ISO 9249:2007, hasznos	226 kW (303 LE), 1 700 perc <sup>-1</sup> (ford./perc) fordulatszám
Névleges teljesítmény	
ISO 14396:2002, bruttó	213 kW (286 LE), 2 000 perc <sup>-1</sup> (ford./perc) fordulatszám
ISO 9249:2007, hasznos	204 kW (274 LE), 2 000 perc <sup>-1</sup> (ford./perc) fordulatszám
Maximális nyomaték, bruttó	1 636 Nm, 1 100 perc <sup>-1</sup> (ford./perc) fordulatszám
Furat és löket	137 mm X 146 mm
Dugattyú lökettérfogata	8,9 l
Akkumulátorok	2 x 12 V
Légtisztító	Kétbetétes, száraz típusú, eltömődésjelzővel



## ERŐÁTVITEL

Sebességváltó	Nyomatékváltó, előtét tengely típusú, terhelés alatt kapcsolható, számítógéppel vezérelt automatikus váltóval és manuális váltófunkciókkal
Nyomatékváltó	Hárombetétes, egyfokozatú, egyfázisú, lock-up tengelykapcsolóval
Fő tengelykapcsoló	Nedves hidraulikus, többtárcsás típus
Hűtési módszer	Kényszerkeringetési típus
Haladási sebesség* előre-/hátramenetben	
1.	6,7 [6,7] [6,9] / 6,0 [6,7] [6,9] km/h
2.	11,4 (11,5) [11,4 (11,5)] [11,9 (11,9)] / 10,3 (10,4) [11,4 (11,5)] [11,9 (11,9)] km/h
3.	22,1 (22,5) [22,1 (22,5)] [22,1 (22,5)] / 22,1 (22,5) [22,1 (22,5)] [22,1 (22,5)] km/h
4.	36,0 (36,0) [36,0 (36,0)] [36,0 (36,0)] / 36,0 (36,0) [36,0 (36,0)] [36,0 (36,0)] km/h

\*26.5R25(L3) gumibroncsokkal  
 ( ) : Adatok BEKAPCSOLT áthidaló (lock-up) tengelykapcsolóval  
 [ ] : Adatok teljesítmény-üzem módban  
 { } : Adatok teljesítmény+ üzem módban

## TENGELY ÉS TENGELYHAJTÓMŰ

Hajtásrendszer	Négykereskes hajtásrendszer
Elülső és hátsó tengely	Félig lebegő
Elöl	Az elülső vázra rögzített
Hátul	Forgócsapos
Lassító fogaskerék hajtás és differenciál	Két szintű lassítás nyomatékarányos differenciál művel
Oscillációs szög	Összesen 24° (+12°, -12°)
Tengelyhajtóművek	Nagy igénybevételei bolygóműves, zárt

## GUMIABRONCSOK

Abronszméret	26.5R25(L3)XHA2
Opcionális	Tekintse meg az alap- és az opcionális felszereltség listáját

## FÉKEK

Üzemi fék	Zárt, teljesen hidraulikus, 4 nedves tárcsás fék. Elülső és hátsó független fékkör
Rögzítőfék	Rugóerős, hidraulikusan kiengedett, a hajtóműben található.

## KORMÁNYRENDSZER

Típus	Törzscsuklós kormányzás
Kormányzási szög	Mindkét irányban 37°; összesen 74°
Hengerek	Kettős dugattyú típus
Szám x furat x löket	2 x 85 mm x 498 mm

## HIDRAULIKUS RENDSZER

A kanálszárat és a kanalat többfunkciós kar vezérli	
Kanálszár kezelőszervei	Négyállású szelep; felemelés, tartás, leengedés, lebegés
Kanal kezelőszervei	automatikus visszatérés az ásáshoz vezérléssel
	Háromállású szelep; hátradöntött, tartás, ürités
Főszivattyú (kormányműszivattyúként működik)	Változtatható dugattyú típus
Maximális áramlás	300 l/perc, 2 000 perc <sup>-1</sup> (ford./perc) fordulatszám
Maximális nyomás	31,4 MPa
Ventilátorszivattyú	Fogaskerekes típus
Maximális áramlás	85 l/perc, 2 000 perc <sup>-1</sup> (ford./perc) fordulatszám
Maximális nyomás	16,5 MPa
Hidraulikus munkahengerek	
Típus	Kettős működésű típus
Szám x furat x löket	Kanálszár: 2 x 145 mm x 884 mm Kanal: 1 x 180 mm x 525 mm
Szűrők	Teljes áramlású 15 mikronos visszatérő ági szűrő a tartályban
Hidraulikus ciklus ideje	
Emelőszár felemelése	5,6 s (5,5 s)
Emelőszár leengedése	4,1 s (4,1 s)
Kanal üritése	1,2 s (1,2 s)
Összesen	10,9 s (10,8 s)

\*Adatok teljesítmény+ üzem módban

## KÖRNYEZET

### Motor kibocsátási értékei

EU Stage V	
Zajszint	Zajszint a fülkében az ISO 6396:2008 szabványnak megfelelően ..... LpA 69 dB(A)
Külső zajszint az ISO 6395:2008 szabványnak és az EU 2000/14/EK irányelvnek megfelelően	LwA 107 dB(A)

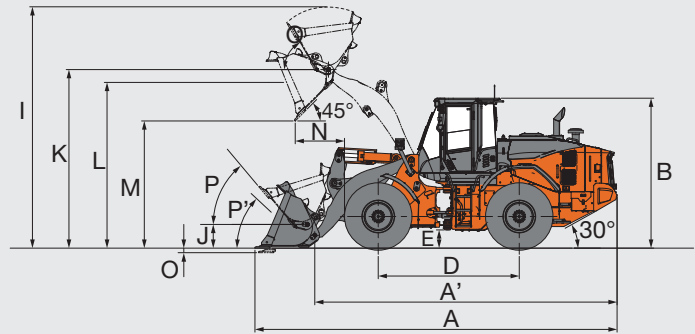
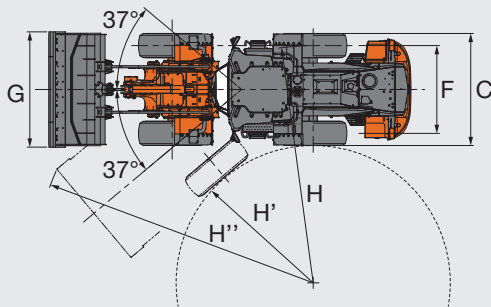
### Légkondicionáló rendszer

A légkondicionáló rendszer fluortartalmú üvegházhatású gázokat tartalmaz.  
 Hűtőközeg típusa: HFC-134a, GWP: 1 430, mennyiség: 0,75 kg, CO<sub>2</sub>e: 1,07 tonna.

## FELTÖLTÉSI MENNYISÉGEK

Üzemanyag tartály	379 l
Motorhűtő-folyadék	37 l
Motorolaj	33 l
Nyomatékváltó és sebességváltó	51 l
Elülső tengely differenciál mű és kerékagyak	48 l
Hátsó tengely differenciál mű és kerékagyak	48 l
Hidraulikaolaj tartálya	139 l
DEF/AdBlue®-tartály	48 l

## MÉRETEK ÉS MŰSZAKI ADATOK



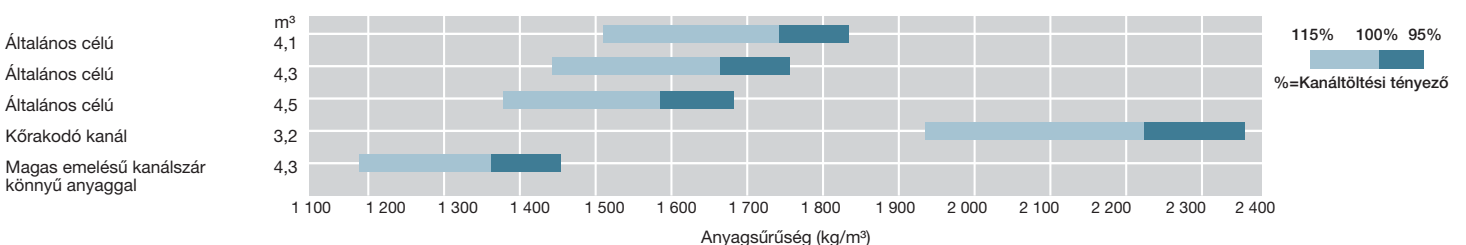
Kanál típusa		Szabványos kanálszár							Magas emelésű kanálszár
		Általános célú					Kőrakodó kanál		Könnyű anyag
		Ívelt aljú		Lapos aljú					Ívelt aljú
		Felcsavarozható vágóél	Felhegeszthető adapter és fogak	Felcsavarozható vágóél	Felcsavarozható vágóél	Felhegeszthető adapter és fogak	Felhegeszthető adapter és fogak	Felcsavarozható vágóél	
Kanál kapacitása	ISO 7546:1983, púpozott	m <sup>3</sup>	4,3	4,1	4,3	4,5	4,1	3,2	4,3
Kanál kapacitása	ISO 7546:1983, nem púpozott	m <sup>3</sup>	3,7	3,5	3,7	3,9	3,5	2,7	3,7
A Teljes hossz		mm	9 015	9 175	9 015	9 065	9 175	9 090	9 465
A' Teljes hossz (kanál nélkül)		mm			7 450				7 900
B Teljes magasság	a fülke tetejéig	mm				3 530			
C Szélesség a gumiabroncsoknál	külső gumiabroncs	mm				2 930			
D Tengelytáv		mm				3 540			
E Hasmagasság	Minimális	mm				500			
F Nyomtáv		mm				2 230			
G Kanál szélessége		mm				2 980			
H Fordulósugár (külső gumiabroncs középvonala)		mm				6 420			
H' Fordulósugár a gumiabroncsok belsejéig		mm				3 870			
H'' Rakodási sugár, a kanál szállító pozícióban		mm	7 385	7 420	7 385	7 400	7 420	7 365	7 615
I Teljes működési magasság	teljesen felemelt kanál	mm		6 020		6 050	6 020	5 745	6 435
J A kanál csapszegének szállítási magassága	szállító pozícióban	mm				435			
K Magasság a kanál csuklócsapjáig, teljesen felemelve		mm			4 425				4 860
L Emelőszár magassága maximális emelésnél		mm				3 870			
M 45 fokos üritési magasság, teljes magasság		mm	3 090	2 995	3 090	3 060	2 995	3 055	3 530
N Kinyúlás, 45 fokos ürités, teljes magasság		mm	1 305	1 440	1 305	1 355	1 440	1 380	1 370
O Ásási mélység (vízszintes ásási szög)		mm	120	95	120	115	95	95	120
P Max. hátradöntés szállító pozícióban		fok	45						44
P' Max. hátradöntés talajszinten		fok							41
Q Hátradöntési szög teljes magasságon		fok							61
Statikus billenési terhelés, ISO 14397-1:2007 (1-5. szakasz) *	Egyenes	kg	18 830	19 160	18 700	18 650	19 040	18 670	15 720
	Teljes 37 fokos fordulat	kg	16 040	16 320	15 930	15 880	16 220	15 900	13 400
Szakítóerő		kN	189	203	189	183	203	223	190
		kgf	19 290	20 710	19 290	18 670	20 710	22 760	19 390
Üzemi tömeg*		kg	24 390	24 260	24 520	24 520	24 380	24 380	24 710
Csuklós elfordulás szöge		fok							37
Eihagyási szög		fok							30
Üzemi terhelés		kg	7 140						5 880

\*: A \* karakterrel jelölt statikus billenési terhelés és üzemi tömeg 26.5R25(L3) gumiabroncsokra vonatkozik (ballaszt nélkül) kenőanyagokkal, tei üzemenyagtartállyal és kezelővel. A munkagép stabilitása és üzemi tömege az ellensúlytól, a gumiabroncs méretétől és az egyéb munkaeszközöktől függ.

## TÖMEGVÁLTOZÁS

Opcionális elem	Üzemi tömeg (kg)	Billenési terhelés (kg)		Teljes szélesség (mm) (külső gumiabroncs)	Teljes magasság (mm)	Teljes hossz (mm)
		Egyenes	Teljes fordulat			
Gumiabroncs	26.5R25(L3) XHA2	± 0	± 0	± 0	± 0	± 0
	26.5R25(L5) XLDD2A	+660	+500	+440	+15	+35
	26.5R25(L5) XMIND2 PRO	+ 1 190	+870	+760	+45	+60
Hasvédő	+240	+140	+130	± 0	± 0	± 0

## KANÁLVÁLASZTÁSI ÚTMUTATÓ



● ..... Alapfelszereltség

○ ..... Opcionális felszereltség

## MOTOR

Utókezelő eszköz	●
Utókezelés manuális regenerálás-tiltásának kapcsolója	●
Utókezelés manuális regenerálásának kapcsolója	●
Levegőszűrő dupla betétei	●
Légbeszívó nyílás	
Előszűrő (Sy-Klone)	●
Előszűrő (Turbo II)	○
Eltömődésgátló hűtő (széles bordaosztású hűtő)	●
Automatikus megfordítható irányú hűtőventilátor hőérzékelővel	●
Fémházas motorolajsűrű	●
Fémházas üzemanyag-főszűrő	●
Betétes típusú üzemanyag-előszűrő	●
Hűtőfolyadék-tartály betekintőmérője	●
DEF/AdBlue®-tartály hosszabbító töltővel	●
DEF/AdBlue®-tartály ISO mágneses adapterrel	●
Motor automatikus leállításának vezérlőrendszere	●
Motorolaj távoli leeresztőrendszere	●
Ventilátorvédő	●

## FÉKRENDSZER

Elülső és hátsó független fékkör	●
Zárt, teljesen hidraulikus, 4 nedves tárcsás	●
Rugóerős/hidraulikusan kiengedett rögzítőfék	●

## HIDRAULIKUS RENDSZER

Kanál automatikus szintezője (automatikus visszatérés az ásáshoz vezérlő)	●
Vezérlőkar	
2 orsós vezérlőszelephez	
MF-kar	○
2 kar	●
3 orsós vezérlőszelephez	
MF-kar és segédkar a 3. funkcióhoz	○
2 kar és segédkar a 3. funkcióhoz – Belső elrendezés minta (3. – kanál – emelőszár)	○
Vezérlőkarzár kapcsolója	●
Emelőszár kettős automatikus szintezője	●
Hidraulikus szűrők	●
Emelőkar lebegőrendszere	●
Tartály betekintőmérője	●
Lengéscsillapító rendszer (KI-AUTO típus)	●
Üzem módváltó	●

## FÜLKE

Állítható kormányoszlop FELUGRÓ pedállal	●
Automatikus vezérlésű légkondicionáló	
két beszívónyílás-szűrővel	●
Légkondicionáló előszűrője	○
Bluetooth®-integrált DAB+ rádió, kihangosító	●
Kamera és kijelző	
Aerial Angle® (oldalsó és hátsó kamera)	○
Tolatókamera és kijelző	●
Kabátakasztó	●
Ablaktörő kalapács	●
Első/hátsó jégmentesítő	●
Kesztyűtartó	●
LED-es belső világítás	●
Raksúlyellenőrző figyelmeztető funkcióval	●
Hátsó akadályészlelő rendszer	○
Visszapillantó tükrök	
Visszapillantó tükrök	●
Külső (fűtött, 2) elektromosan állítható, visszahúzható tükörtartó	●
ROPS (ISO 3471:2008), FOPS (ISO 3449:2008, II. szint): többsikú, elkülönítve felszerelt a zaj csökkentése érdekében	●
Gumi padlószőnyeg	●
Ülés	
Nagy igénybevételre tervezett légrugós ülés vízszintes felfüggesztésű fejtámasszal és fűtéssel: vászon, magas hát, állítható a rugózás, az ülés dőlésszöge, az ülés mélysége, a súly/magasság, az előre-hátra pozíció, a dőlésszög, a kartámasz szöge, a fejtámasz magassága és szöge, deréktámasz	●
Biztonsági öv figyelmeztető jelzés	●
Kormányrendszer	
Joystickos kormányzás (kormánykerékkel)	○
Kormánykerék	●
Tárolás	
Pohártartó	●
Dokumentumtartó	●
Melegítő- és hűtődoboz	●
Ülés hátsó zsebe	●
Okostelefon- és táblagéptartó	●
Napellenző bevonat az elülső szélvédőn	○
Görgős napellenző	●
Sötétített biztonsági üveg	
Elülső szélvédő: laminált	●
A többi: edzett	●
Tápellátási USB	●
Elülső és hátsó szélvédőmosó	●
2 hangszóró	●
8 hüvelykes alsóbb szintű kijelző	●

## MEGFYELŐRENDSZER

Mérő: hűtőfolyadék hőmérséklete, üzemyagszint, hajtóműolaj hőmérséklete	●
Jelzőfények: méretjelző lámpák, vezérlőkarzár, üzemyagszint, országúti fényszóró, rögzítőfék, előmelegítés, irányjelzők, munkalámpák, ventilátor forgásirányának megfordítása jelző, biztonsági öv kijelzője	
Jelző a többfunkciós kijelzőn: F-N-R/váltási pozíció, sebességváltó pozíciója, óra, AdBlue riasztásjelző, AdBlue szintjelző, ECO jelző, előre-/hátrameneti választókapcsoló jelzője, tartás jelzője, üzemóra-számláló, joystickos kormányzás jelzője (opcionális), kilométer-számláló, akkumulátorfeszültség, kilométeróra, fordulatszámérő, automatikus sebességváltás jelzője, Figyelmeztető fények: levegőszűrő korlátozott működése, féklaj alacsony nyomása, kommunikációs rendszer hibája, lemerülési figyelmeztetés, motorolaj alacsony nyomása, motor figyelmeztetés, hidraulikaolaj szintje, kormányolaj alacsony nyomása, túlmelegedés, hajtómű figyelmeztetése	●
Jelző az alsóbb szintű kijelzőn: raksúlyellenőrző, kettős automatikus szintező jelzője, hátsó akadályélező és figyelmeztető rendszer (opcionális)	●
38 választható nyelv	●

## ELEKTROMOS RENDSZER

Generátor (95 A)	●
Hátrameneti hangjelzés	●
Akkumulátor áramtalanító kapcsolója	●
Nagy kapacitású akkumulátorok	●
12 V-os és 24 V-os tápkimenet	●

## FÉNYEK

Méretjelző lámpák	●
LED-es hátsó és féklámpák	●
LED-es fényszórók	●
Forgólámpa	○
Irányjelzők vészvillogó-kapcsolóval	●
Munkalámpák	
2 elülső a fülkén és 2 hátsó – LED-munkalámpák	●
2 elülső a fülkén és 2 hátsó – LED-munkalámpák (nagy fényerejű)	○
4 elülső, 2 hátsó a fülkén és 2 hátsó – LED-munkalámpák	○
4 elülső, 2 hátsó a fülkén és 2 hátsó – LED-munkalámpák (nagy fényerejű)	○

## ERŐÁTVITEL

Megközelítési sebesség vezérlése	●
Automata sebességváltó terhelésérzékelő rendszerrel	●
Kuplungválasztó helyzetének kapcsolója	●
Differenciálmű	
LSD (Limited Slip Differential, részlegesen önzáró differenciálmű, elülső és hátsó)	○
TPD (Torque Proportioning Differential, nyomatékarányos differenciálmű, elülső és hátsó)	●
DSS (Down Shift Switch, visszaváltó kapcsoló)	●
Előre-/hátrameneti kar	●
Előre-/hátrameneti választókapcsoló	●
Áthidaló tengelykapcsoló (nyomatékváltó)	●
Maximális fokozat határolókapcsolója	●
Teljesítmény-üzemmód kapcsolója	●
Gyorsteljesítmény-kapcsoló	●
Haladási üzemmód választókapcsolója (Auto1-Auto2)	●

## GUMIABRONCSOK

26.5R25(L3) XHA2	●
26.5R25(L5) XLDD2A	○
26.5R25(L5) XMINED2 PRO	○

## EGYÉB

Csuklós mozgást rögzítő rúd	●
Automatikus kenőrendszer	○
Hasvédő (felcsavarozható típus) (első/hátsó)	○
Kanálmozgató munkahenger védője	○
Fülke felső sínje	
Elülső sín a fülke tetején	●
Hátsó sín a fülke tetején	●
Fülkeablak-tisztítás láblemeze	●
Ellensúly, beépített	●
Vágóélvédelem	○
Vonórúd rögzítőlemezzel	●
Vész kormányzás	●
Sárvédők	
26.5R25 abroncshoz (elülső és teljesen fedett hátsó sárvédők sárhányókkal)	●
Elülső szélvédő	○
Global e-Service	●
Emelőszár	
Magas emelésű kanálszár	○
Szabványos emelőszár	●
Emelésre és lekötésre szolgáló horog	●
Fedélzeti információs vezérlő	●
Lopásálló	
Akkumulátorfedél zárkonzollal	○
Zárható motorháztető	●
Zárható üzemyag-feltöltő sapka	○
Szabványos szerszámkészlet	●
Szerszámoszláda	●
Alsó fedél (felcsavarozható típus) (2 db hátul)	●
Kerékek	○

Mielőtt olyan országban kezdené használni a munkagépet, annak műholdas kommunikációs rendszerét is beleértve, amely nem azonos az eredeti használati helynek szánt országgal, előfordulhat, hogy módosításokat kell végrehajtani annak érdekében, hogy a gép megfeleljen a helyi törvényi szabályozásoknak (köztük a biztonsági szabványoknak) és az adott ország jogi előírásainak. Kérjük, ne exportálja vagy használja a munkagépet az eredeti használati helynek szánt országon kívül, amíg az ilyen megfelelést meg nem erősítették. Ha a megfeleléssel kapcsolatos kérdései merülnek fel, vegye fel a kapcsolatot Hitachi-forgalmazójával.

A műszaki adatok értesítés nélkül változhatnak.

Az ábrák és fényképek a szabványos modelleket ábrázolják, és esetenként szerepelhetnek rajtuk opcionális berendezések, kiegészítők, illetve a szabványos berendezések eltérő színű és funkcionális változatai.

A használat előtt a megfelelő üzemeltetés érdekében olvassa át és értelmezze a kezelői kézikönyvet.

